

La estadística relative al 2012 viene presentata en cuatro apartados:

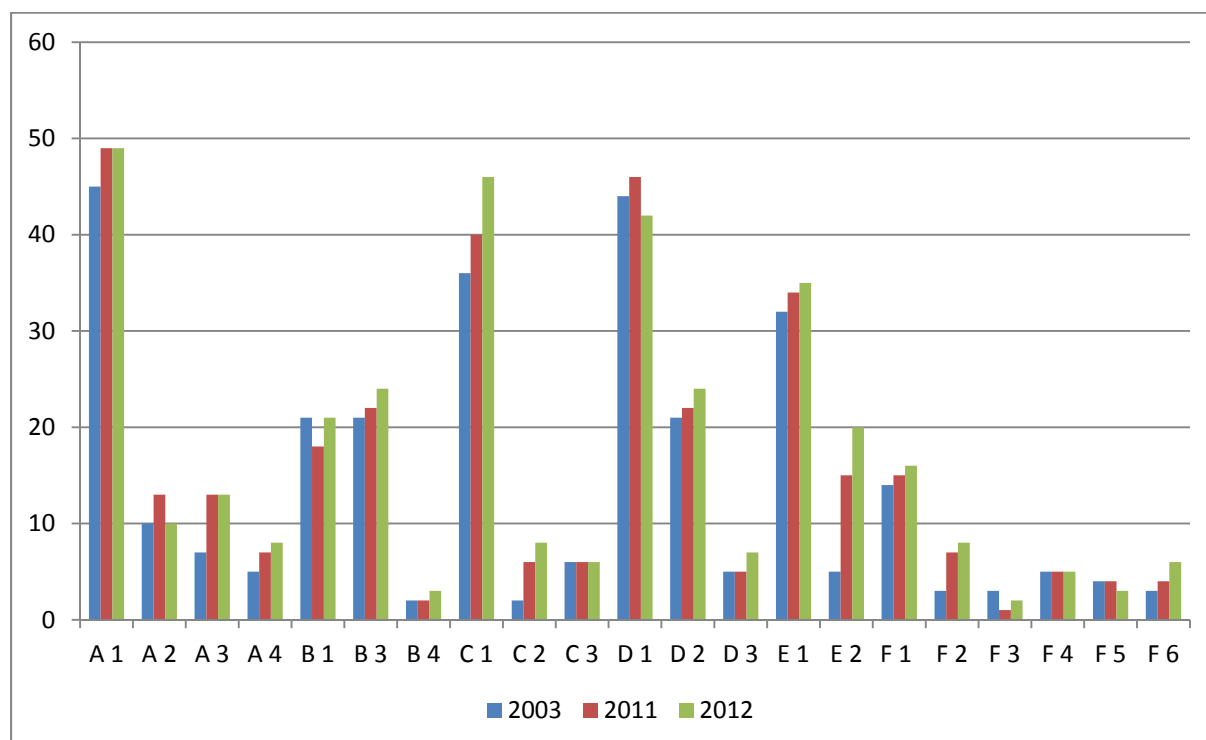
- 1) Dividada según la tipología de los centros (2003 – 2012)
- 2) Reagrupada según las categorías de los Centros (2003 – 2012)
- 3) Presentación de los datos principales comparados a largo plazo (1962 – 2012)
- 4) Síntesis de los datos de la actividad asistencial 2012

Estadística 2012 dividida según las tipologías de los Centros

Número de los Centros (2003 - 2012)

Total 2003: 294

Total 2012: 356



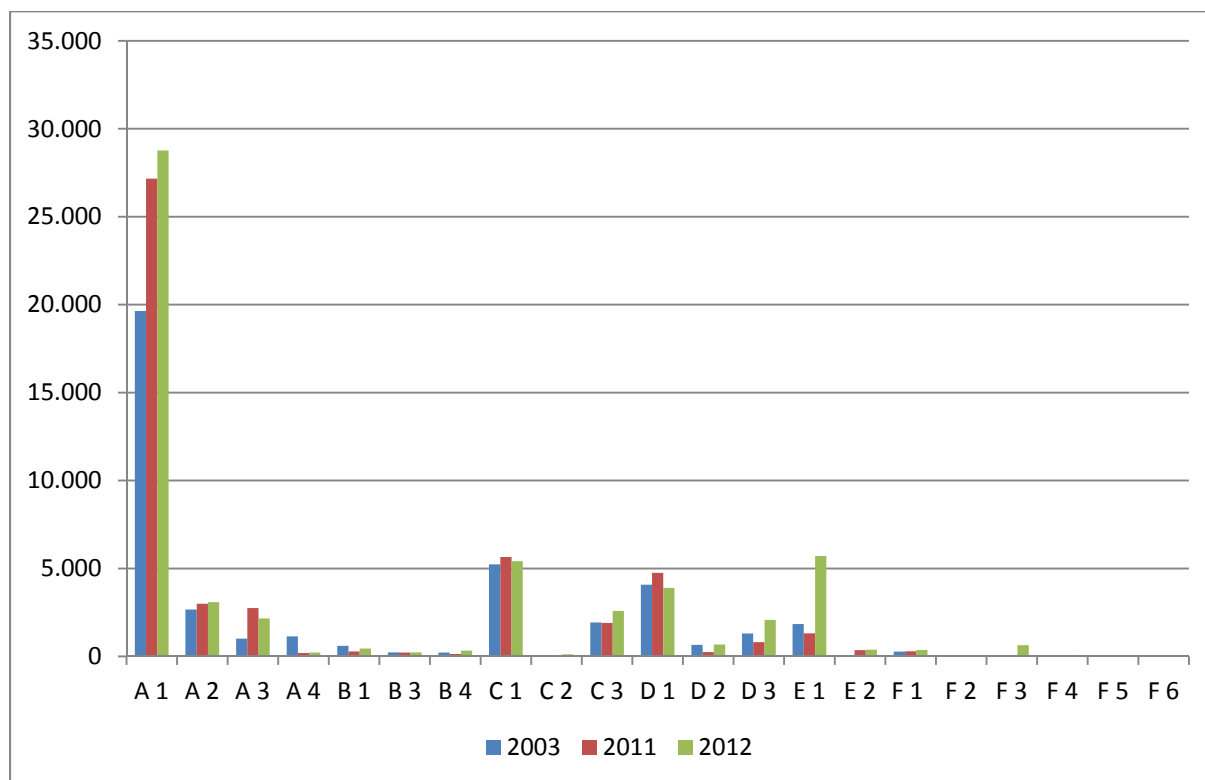
A		Actividades hospitalarias
	A1	Centros hospitalarios generales
	A2	Centros hospitalarios especializados
	A3	Centros hospitalarios de media/larga estancia (y hospices)
	A4	Hospices
B		Servicios sanitarios no hospitalarios (de base)
	B1	Ambulatorios y consultorios
	B3	Farmacias abiertas público, herboristerías
	B4	Centros para convalecientes, de recuperación de energías
C		Servicios para enfermos mentales
	C1	Servicios residenciales y centros polivalentes para enfermos mentales
	C2	Servicios no residenciales para enfermos mentales
	C3	Servicios territoriales integrados para enfermos mentales
D		Servicios para discapacitados físicos, mentales, psíquicos y sensoriales
	D1	Servicios residenciales y centros polivalentes para discapacitados
	D2	Servicios no residenciales para discapacitados
	D4	Servicios territoriales integrados para discapacitados
Y		Servicios para ancianos
	E1	Servicios residenciales y centros polivalentes para ancianos
	E2	Servicios de día para ancianos
	E3	Unidad para Alzheimer y demencia senil
F		Servicios socio-asistenciales varios
	F1	Servicios residenciales/centros polivalentes personas con dificultades

		económicas/sociales
	F2	Comunidades terapéuticas
	F3	Institutos educativo-asistenciales
	F4	Servicios no residenciales para personas con dificultades económicas/sociales
	F5	Casas de vacaciones para asistidos
	F6	Otros

Número de colaboradores (2003 - 2012)

Total 2003: **41.180**

Total 2012: **56.691**



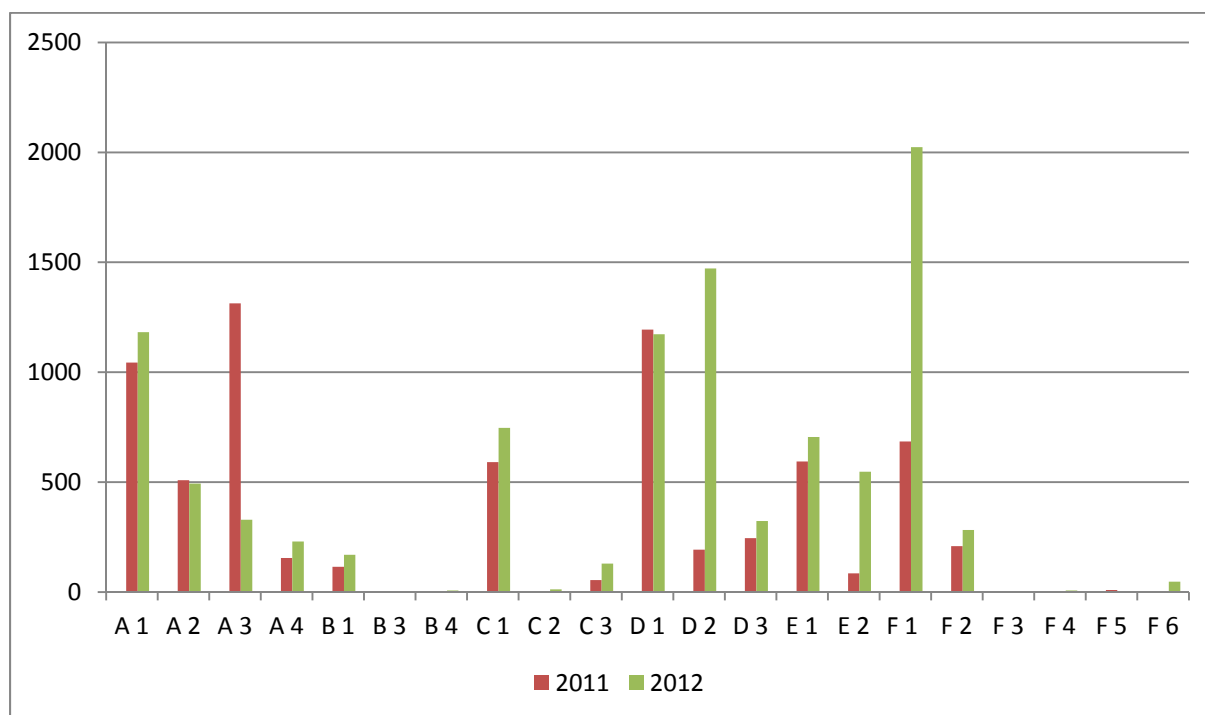
A		Actividades hospitalarias
	A1	Centros hospitalarios generales
	A2	Centros hospitalarios especializados
	A3	Centros hospitalarios de media/larga estancia (y hospices)
	A4	Hospices
B		Servicios sanitarios no hospitalarios (de base)
	B1	Ambulatorios y consultorios
	B3	Farmacias abiertas público, herboristerías
	B4	Centros para convalecientes, de recuperación de energías
C		Servicios para enfermos mentales
	C1	Servicios residenciales y centros polivalentes para enfermos mentales
	C2	Servicios no residenciales para enfermos mentales
	C3	Servicios territoriales integrados para enfermos mentales
D		Servicios para discapacitados físicos, mentales, psíquicos y sensoriales
	D1	Servicios residenciales y centros polivalentes para discapacitados
	D2	Servicios no residenciales para discapacitados
	D4	Servicios territoriales integrados para discapacitados

Y		Servicios para ancianos
	E1	Servicios residenciales y centros polivalentes para ancianos
	E2	Servicios de día para ancianos
	E3	Unidad para Alzheimer y demencia senil
F		Servicios socio-asistenciales varios
	F1	Servicios residenciales/centros polivalentes personas con dificultades económicas/sociales
	F2	Comunidades terapéuticas
	F3	Institutos educativo-asistenciales
	F4	Servicios no residenciales para personas con dificultades económicas/sociales
	F5	Casas de vacaciones para asistidos
	F6	Otros

Número de voluntarios 2011-2012

Total 2011: 7.006

Total 2012: 9878



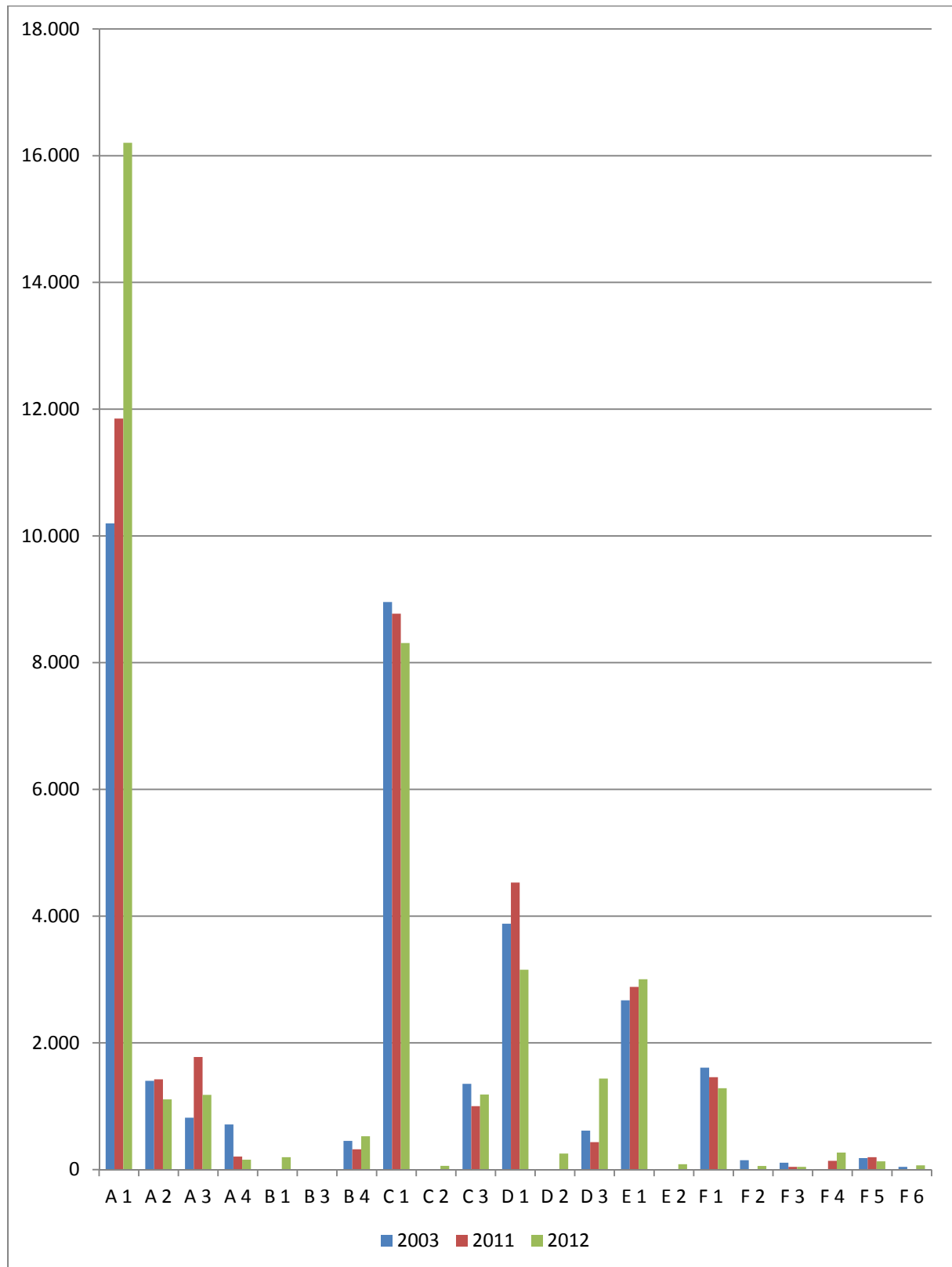
A		Actividades hospitalarias
	A1	Centros hospitalarios generales
	A2	Centros hospitalarios especializados
	A3	Centros hospitalarios de media/larga estancia (y hospices)
	A4	Hospices
B		Servicios sanitarios no hospitalarios (de base)
	B1	Ambulatorios y consultorios
	B3	Farmacias abiertas público, herboristerías
	B4	Centros para convalecientes, de recuperación de energías
C		Servicios para enfermos mentales
	C1	Servicios residenciales y centros polivalentes para enfermos mentales
	C2	Servicios no residenciales para enfermos mentales
	C3	Servicios territoriales integrados para enfermos mentales

D		Servicios para discapacitados físicos, mentales, psíquicos y sensoriales
	D1	Servicios residenciales y centros polivalentes para discapacitados
	D2	Servicios no residenciales para discapacitados
	D4	Servicios territoriales integrados para discapacitados
Y		Servicios para ancianos
	E1	Servicios residenciales y centros polivalentes para ancianos
	E2	Servicios de día para ancianos
	E3	Unidad para Alzheimer y demencia senil
F		Servicios socio-asistenciales varios
	F1	Servicios residenciales/centros polivalentes personas con dificultades económicas/sociales
	F2	Comunidades terapéuticas
	F3	Institutos educativo-asistenciales
	F4	Servicios no residenciales para personas con dificultades económicas/sociales
	F5	Casas de vacaciones para asistidos
	F6	Otros

Número de camas (2003 - 2012)

Total 2003: 33.156

Total 2012: 38.711



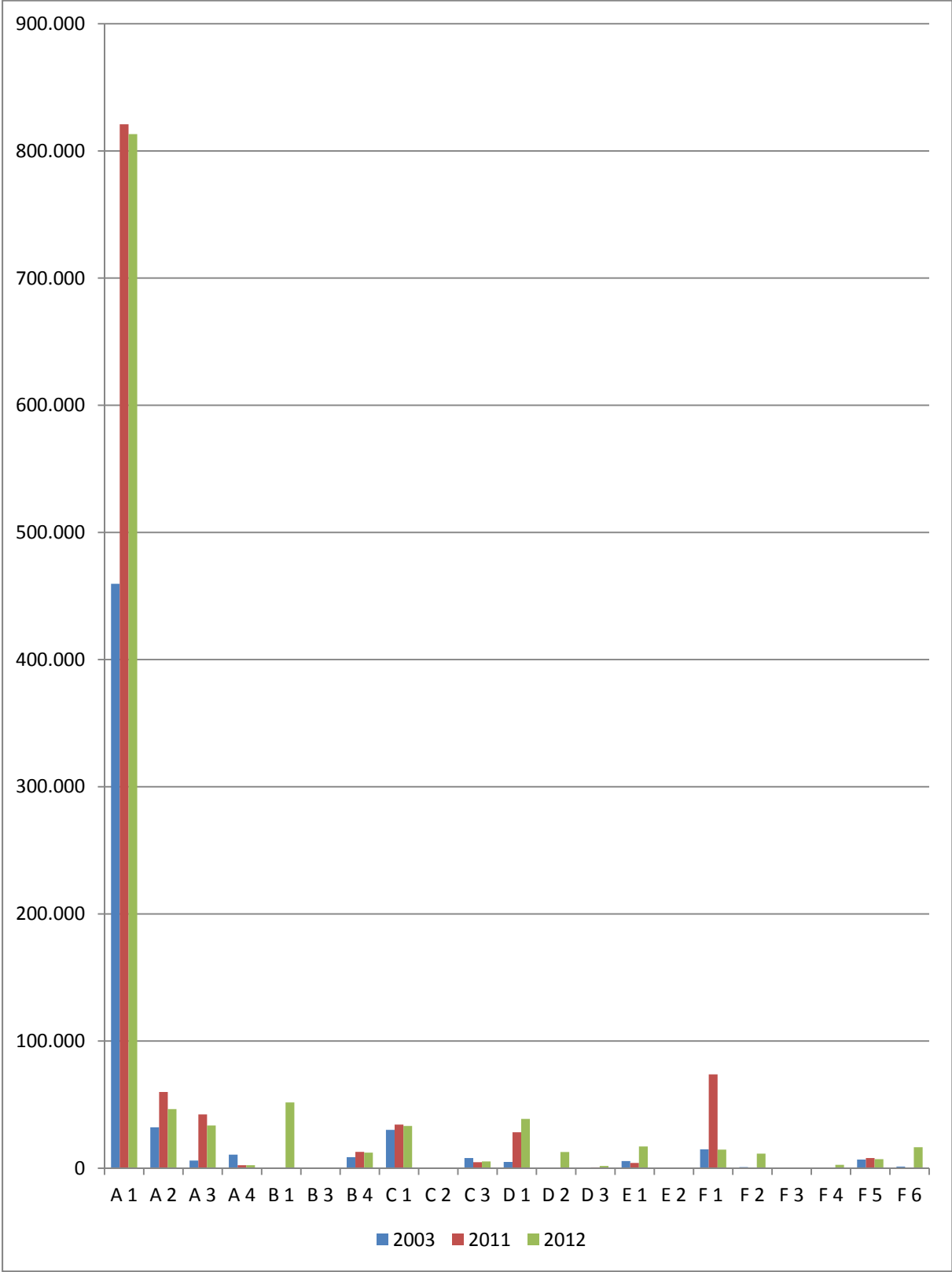
A		Actividades hospitalarias
	A1	Centros hospitalarios generales

	A2	Centros hospitalarios especializados
	A3	Centros hospitalarios de media/larga estancia (y hospices)
	A4	Hospices
B		Servicios sanitarios no hospitalarios (de base)
	B1	Ambulatorios y consultorios
	B3	Farmacias abiertas público, herboristerías
	B4	Centros para convalecientes, de recuperación de energías
C		Servicios para enfermos mentales
	C1	Servicios residenciales y centros polivalentes para enfermos mentales
	C2	Servicios no residenciales para enfermos mentales
	C3	Servicios territoriales integrados para enfermos mentales
D		Servicios para discapacitados físicos, mentales, psíquicos y sensoriales
	D1	Servicios residenciales y centros polivalentes para discapacitados
	D2	Servicios no residenciales para discapacitados
	D4	Servicios territoriales integrados para discapacitados
Y		Servicios para ancianos
	E1	Servicios residenciales y centros polivalentes para ancianos
	E2	Servicios de día para ancianos
	E3	Unidad para Alzheimer y demencia senil
F		Servicios socio-asistenciales varios
	F1	Servicios residenciales/centros polivalentes personas con dificultades económicas/sociales
	F2	Comunidades terapéuticas
	F3	Institutos educativo-asistenciales
	F4	Servicios no residenciales para personas con dificultades económicas/sociales
	F5	Casas de vacaciones para asistidos
	F6	Otros

Número de las personas atendidas (2003 - 2012)

Total 2003: 590.623

Total 2012: 1.121.505



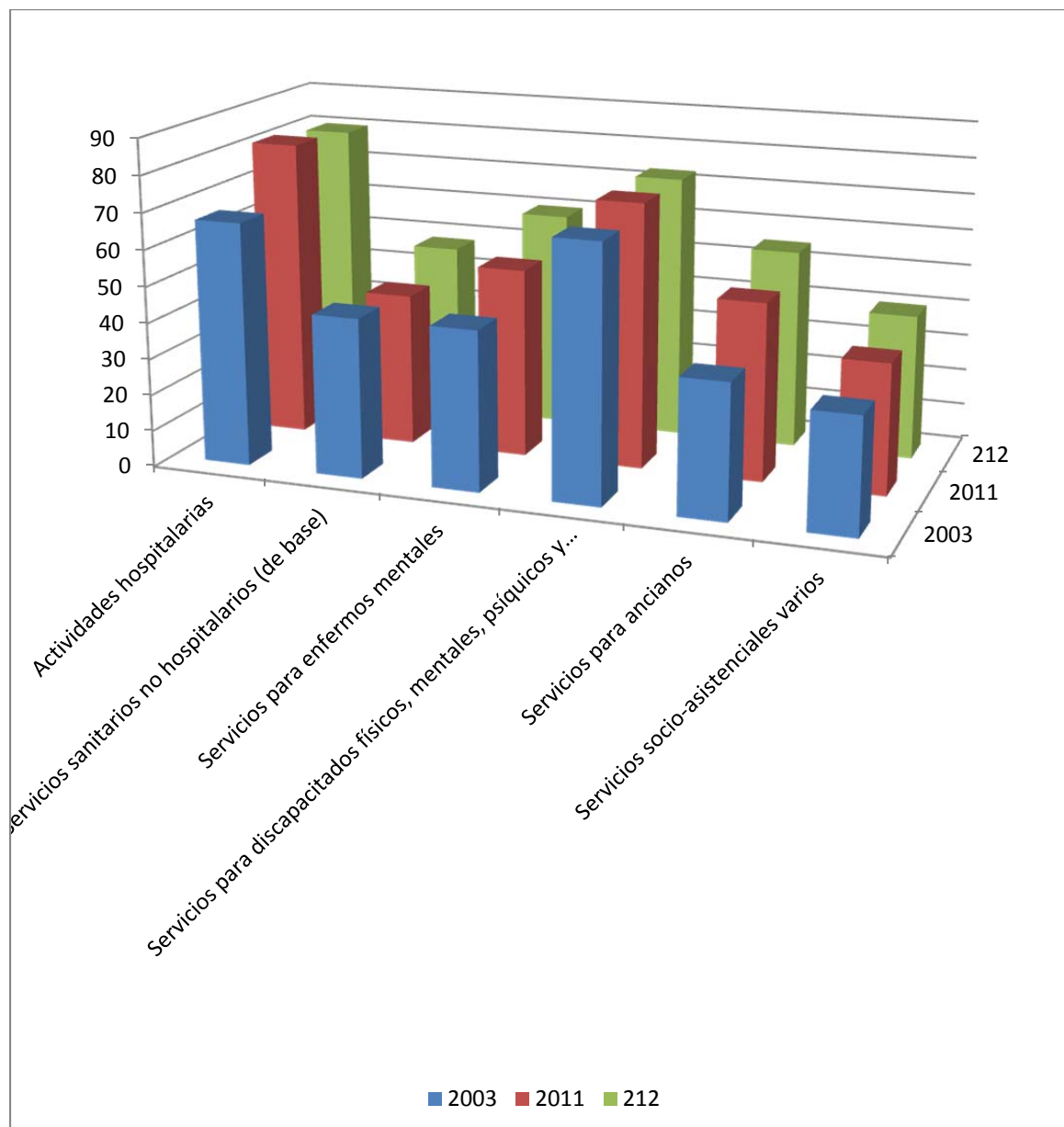
A		Actividades hospitalarias
	A1	Centros hospitalarios generales
	A2	Centros hospitalarios especializados
	A3	Centros hospitalarios de media/larga estancia (y hospices)
	A4	Hospices
B		Servicios sanitarios no hospitalarios (de base)
	B1	Ambulatorios y consultorios
	B3	Farmacias abiertas público, herboristerías
	B4	Centros para convalecientes, de recuperación de energías
C		Servicios para enfermos mentales
	C1	Servicios residenciales y centros polivalentes para enfermos mentales
	C2	Servicios no residenciales para enfermos mentales
	C3	Servicios territoriales integrados para enfermos mentales
D		Servicios para discapacitados físicos, mentales, psíquicos y sensoriales
	D1	Servicios residenciales y centros polivalentes para discapacitados
	D2	Servicios no residenciales para discapacitados
	D4	Servicios territoriales integrados para discapacitados
Y		Servicios para ancianos
	E1	Servicios residenciales y centros polivalentes para ancianos
	E2	Servicios de día para ancianos
	E3	Unidad para Alzheimer y demencia senil
F		Servicios socio-asistenciales varios
	F1	Servicios residenciales/centros polivalentes personas con dificultades económicas/sociales
	F2	Comunidades terapéuticas
	F3	Institutos educativo-asistenciales
	F4	Servicios no residenciales para personas con dificultades económicas/sociales
	F5	Casas de vacaciones para asistidos
	F6	Otros

Estadística relativa al 2012 reagrupada según las categorías de los Centros

Número de Centros del 2003 al 2012 según categorías

Total 2003: **294**

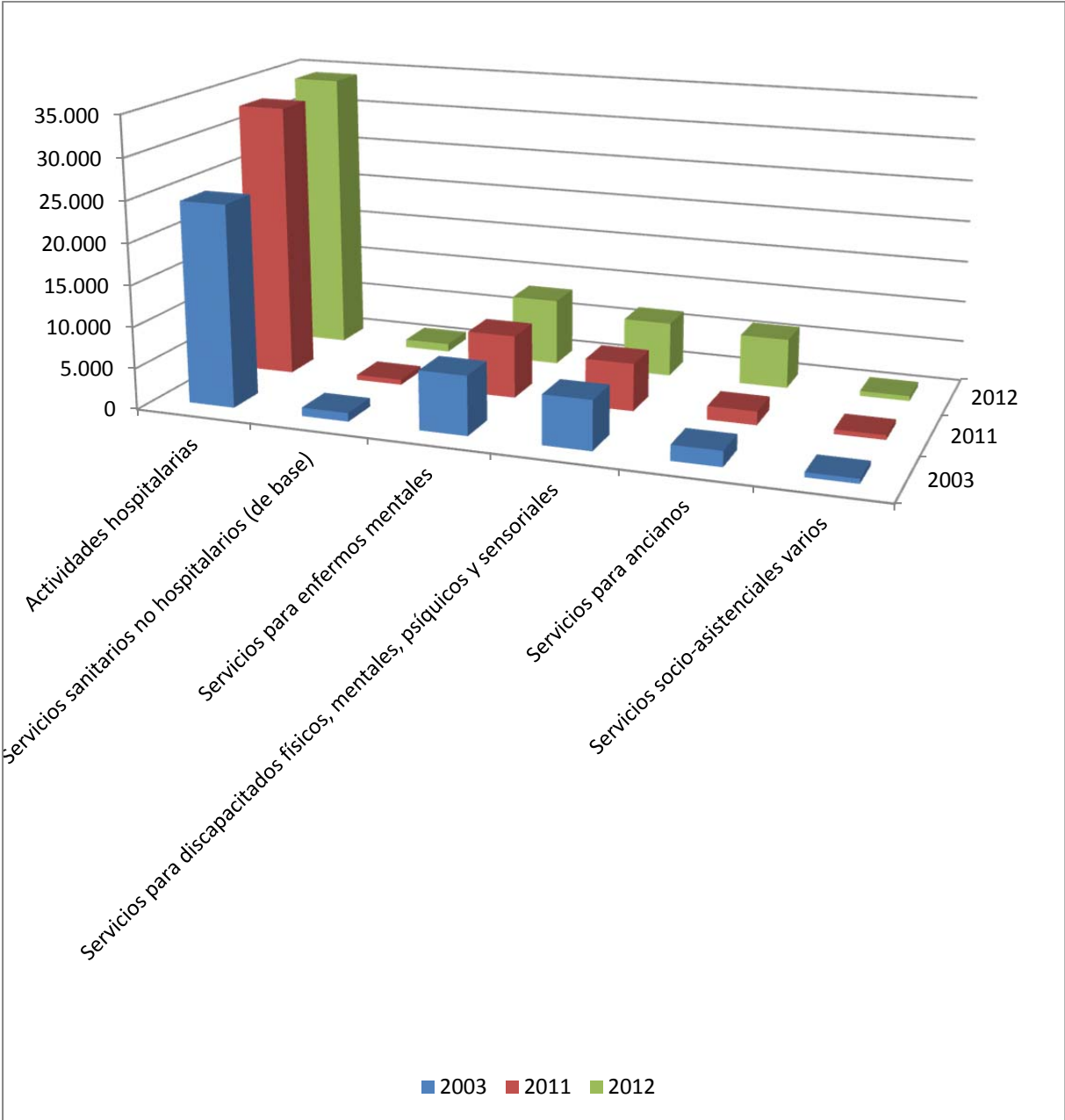
Total 2012: **356**



Número de colaboradores del 2003 al 2012 según categorías

Total 2003: **41.180**

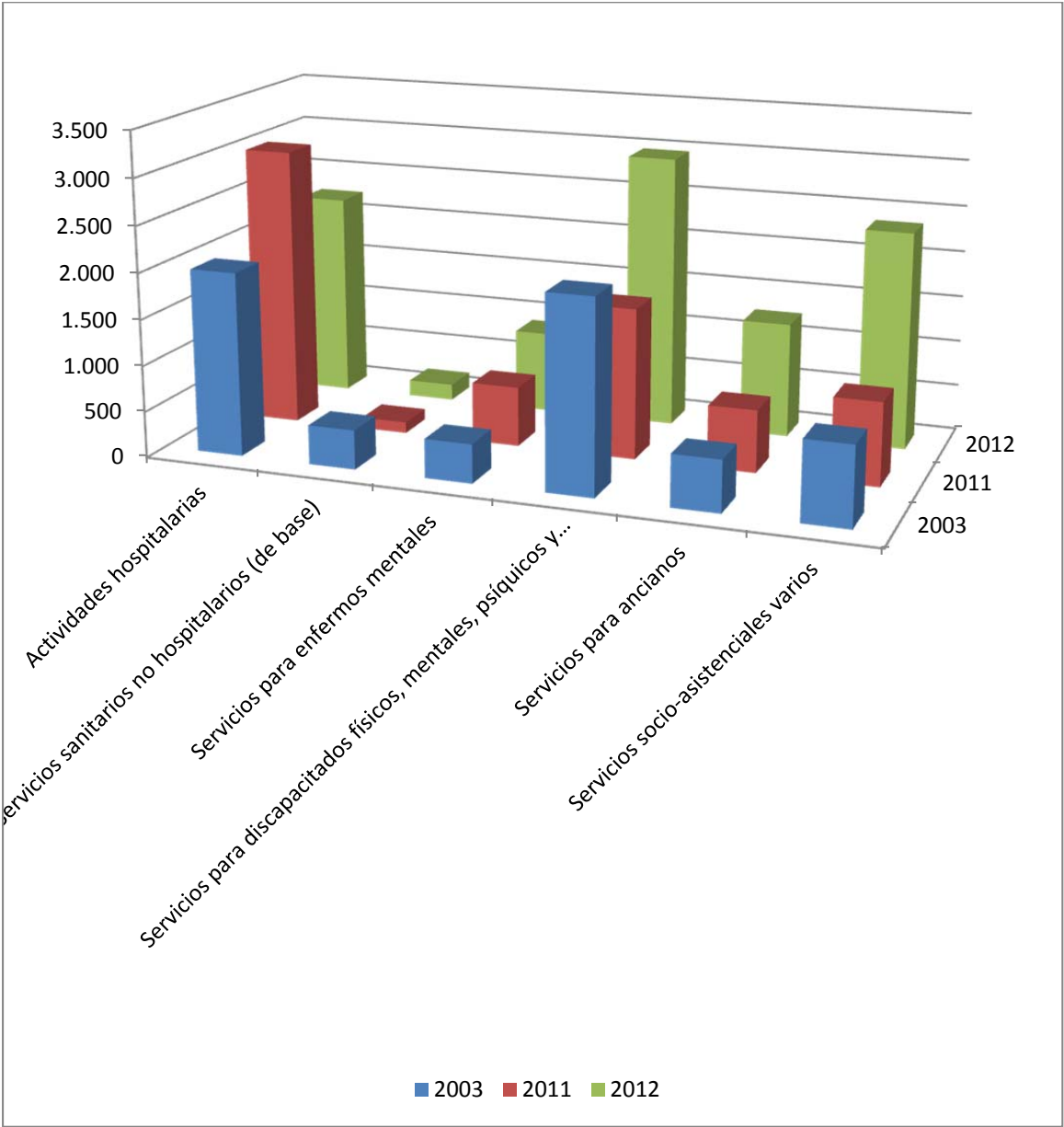
Total 2012: **56.691**



Número de voluntarios del 2003 al 2012 según categorías

Total 2003: **6.365**

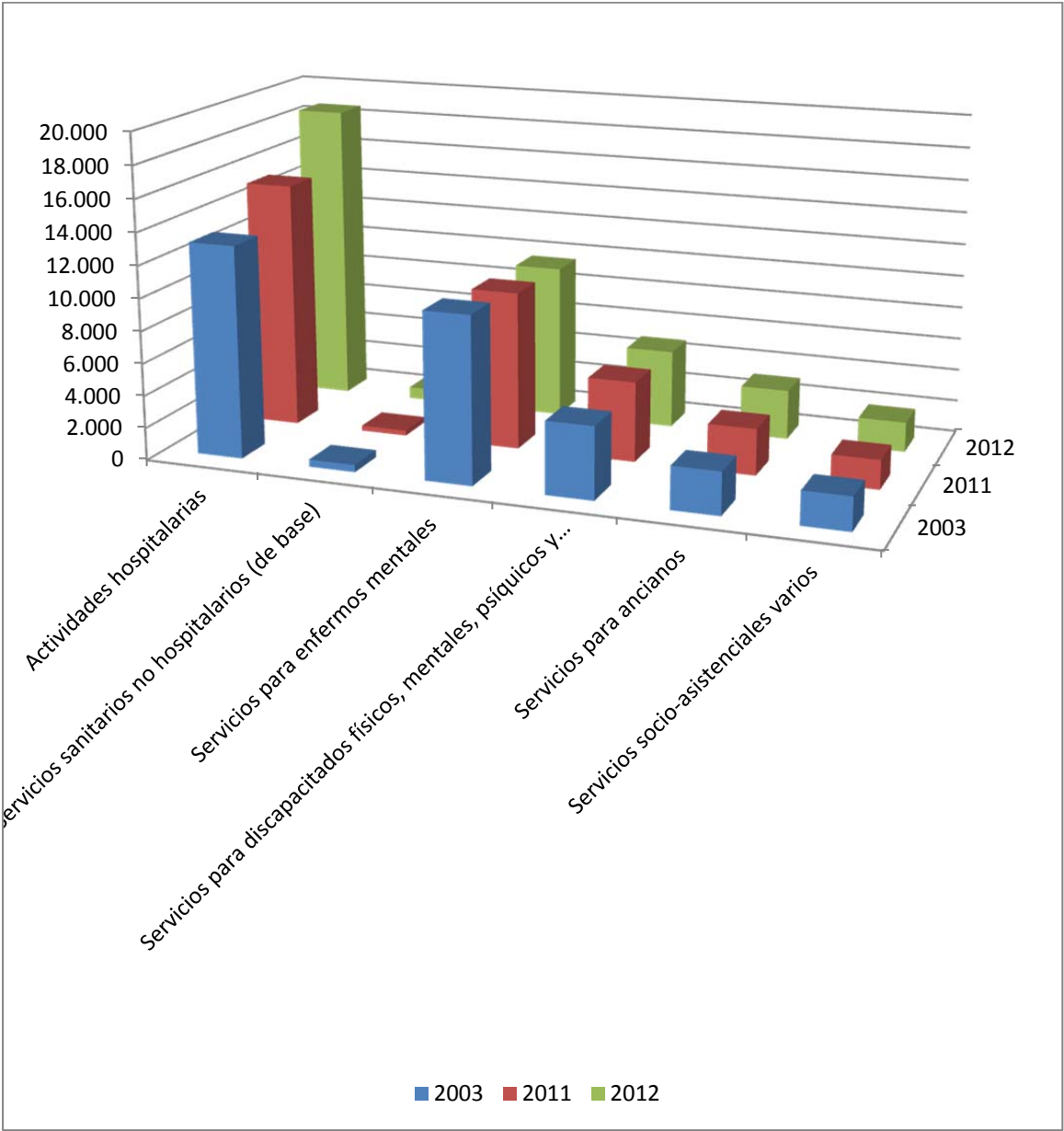
Total 2012: **9.878**



Número de camas del 2003 al 2012 según categorías

Total 2003: **33.156**

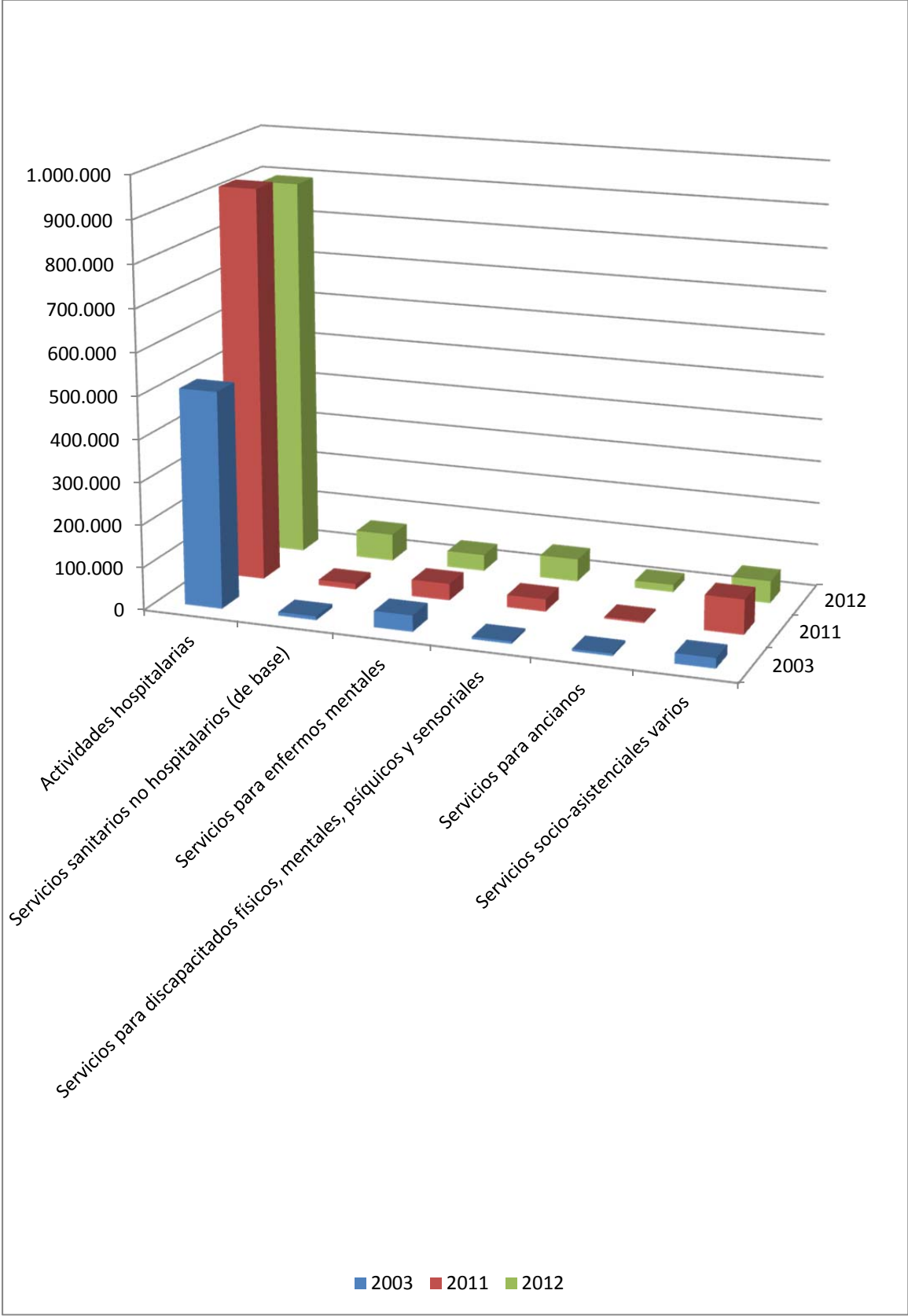
Total 2012: **38.711**



Número de las personas atendidas del 2003 al 2012 según categorías

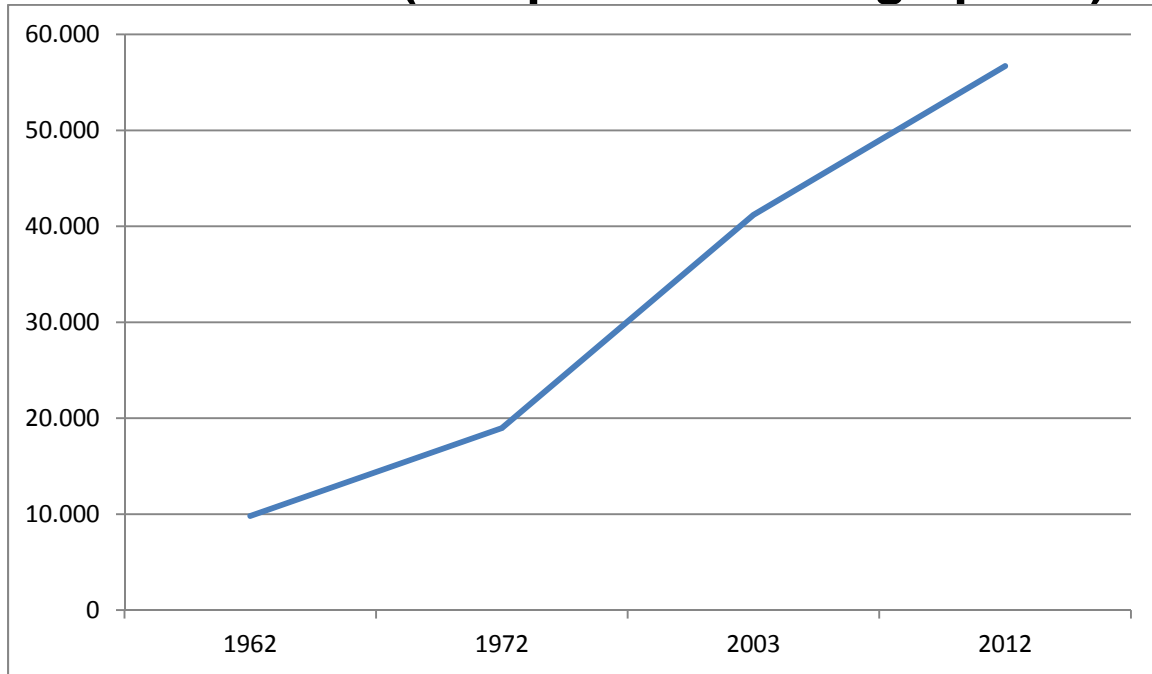
Total 2003: **590.623**

Total 2012: **1.121.505**

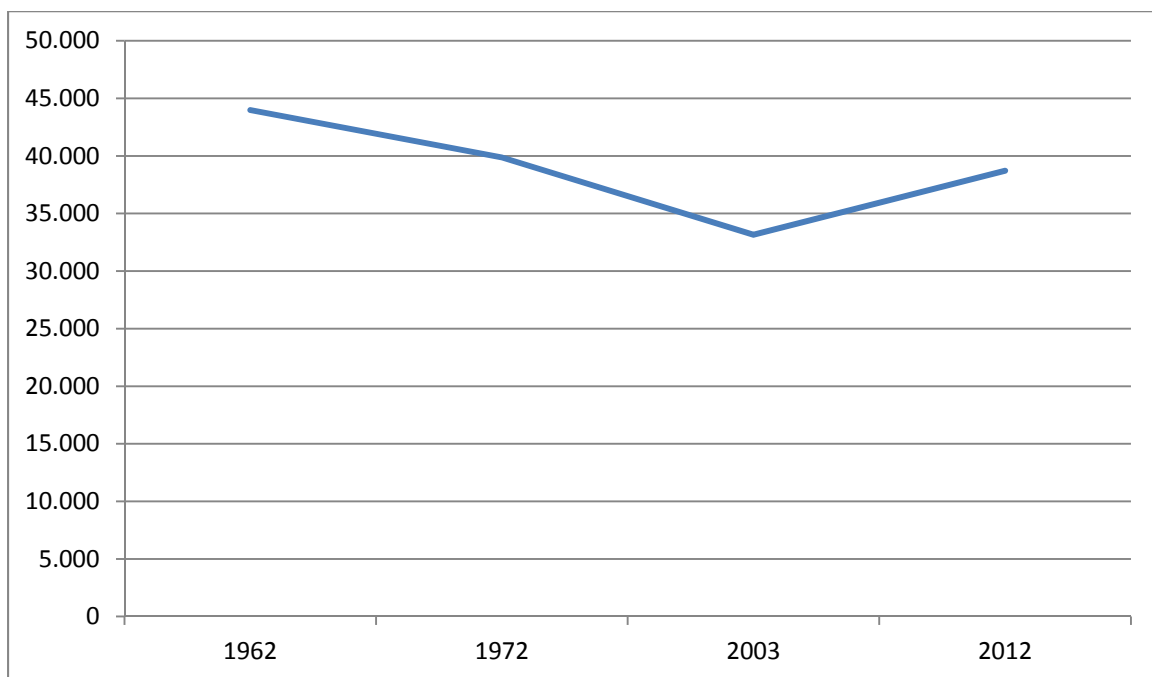


Estadística 2012 – comparación a largo plazo

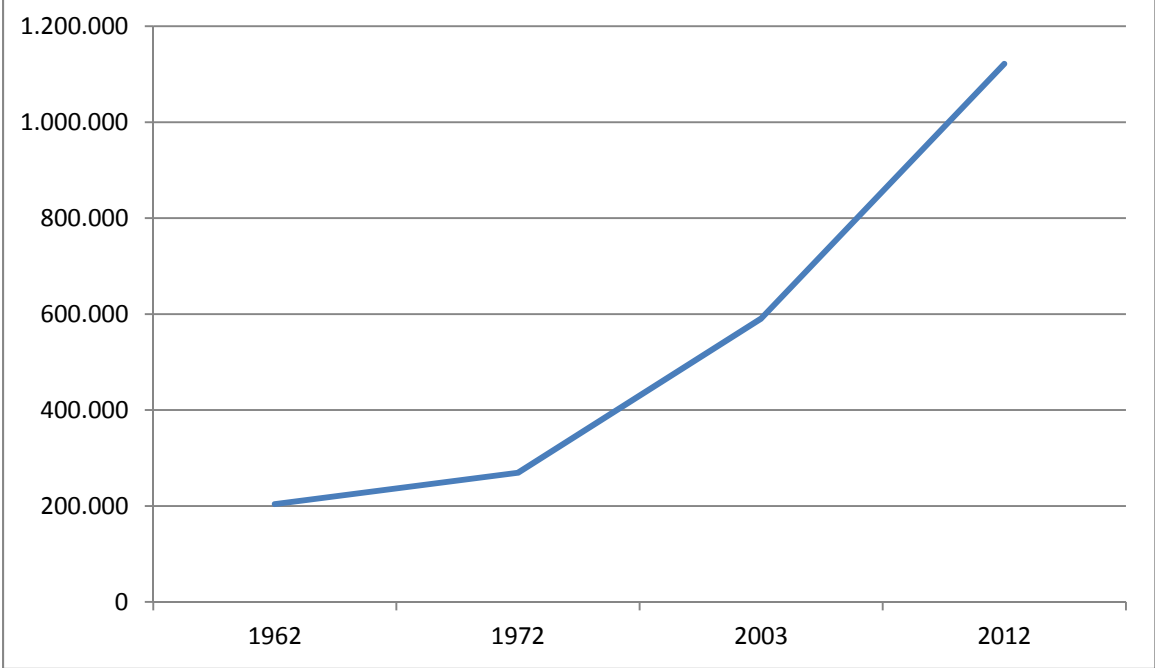
Colaboradores (comparación a largo plazo)



Camas (comparación a largo plazo)



Personas atendidas (comparación a largo plazo)



ACTIVIDAD ASISTENCIAL DE LA ORDEN EN EL 2012

CLASIFICACION		Centros/ Servicios	Camas	Ingresos/ Usuarios	Presencias/ Prestaciones	Personal	Voluntarios
A	A1 - Actividad hospitalaria de tipo general	49	16.203	813.260	16.025.122	28.767	1.182
	A2 - Actividad hospitalaria de tipo especializado	10	1.109	46.508	1.277.427	3.088	493
	A3 - Actividad hospitalaria de media-larga estancia	13	1.179	33.644	1.353.818	2.158	329
	A4 - Hospice	8	157	2.370	49.122	216	230
	Actividad hospitalaria	80	18.648	895.782	18.705.489	34.229	2.234
B	B1 - Ambulatorios y/o poliambulatorios no hospitalarios	21	197	51.752	709.487	443	169
	B3 - Farmacias y/o herboristerías	24	-	-	1.524.855	228	-
	B4 - Servicios de convalecencia y bienestar	3	526	12.232	135.624	324	7
	Servicios sanitarios no hospitalarios	48	723	63.984	2.369.966	995	176
C	C1 - Servicios residenciales o residenciales y diurnos para personas con trastornos mentales	46	8.310	33.224	2.693.812	5.416	747
	C2 - Servicios diurnos para personas con trastornos mentales	8	59	62	8.270	115	12
	C3 - Servicios territoriales integrados para personas con trastornos mentales	6	1.186	5.311	469.072	2.583	129
	Servicios para personas con trastornos mentales	60	9.555	38.597	3.171.154	8.114	888
D	D1 - Servicios residenciales o residenciales y diurnos para personas discapacitadas	42	3.154	38.793	908.140	3.896	1.173
	D2 - Servicios diurnos para personas discapacitadas	24	253	12.748	90.674	678	1.472
	D3 - Servicios territoriales integrados para personas discapacitadas	7	1.437	1.777	480.580	2.079	323
	Servicios para personas discapacitadas	73	4.844	53.318	1.479.394	6.653	2.968
E	E1 - Servicios residenciales o residenciales y diurnos para personas mayores	35	3.004	17.157	806.982	5.705	705
	E2 - Servicios diurnos para personas mayores	20	85	67	44.198	381	547
	Servicios para personas mayores	55	3.089	17.224	851.180	6.086	1.252
F	F1 - Servicios residenciales o residenciales y diurnos para personas con dificultades económicas y sociales	16	1.284	14.702	311.013	366	2.024
	F2 - Servicios diurnos para personas con dificultades económicas y sociales	8	58	11.482	214.731	18	282
	F3 - Servicios para menores con dificultades comportamentales y/o familiares	2	43	105	16.209	36	-
	F4 - Comunidades terapéuticas para personas "dependientes"	5	270	2.678	77.374	84	7
	F5 - Casas de vacaciones para asistidos	3	130	7.098	19.063	48	-
	F6 - Otros tipos de servicios	6	67	16.535	36.752	62	47
	Servicios socioasistenciales	40	1.852	52.600	675.142	614	2.360
Total		356	38.711	1.121.505	27.252.325	56.691	9.878