

Die Statistik von 2012 wird Ihnen in vier Auswertungen dargestellt:

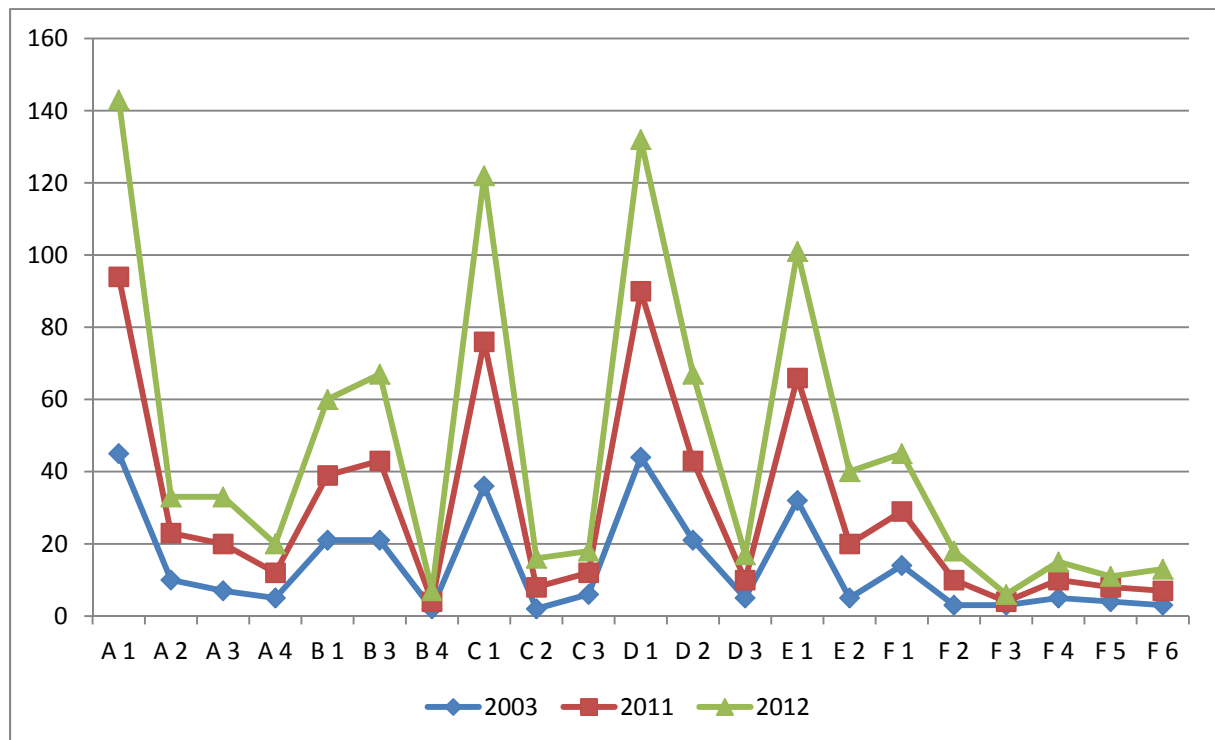
- 1) Nach Einrichtungstypen getrennt (2003 – 2012)
- 2) In Einrichtungskategorien zusammengefasst (2003 – 2012)
- 3) Die Hauptdaten im Langzeitvergleich (1962 – 2012)
- 4) Zusammenfassende Darstellung der Leistungsdaten 2012

Statistik 2012 nach Einrichtungstypen getrennt

Zentren im Vergleich von 2003 zu 2012

Total 2003: 294

Total 2012: 356



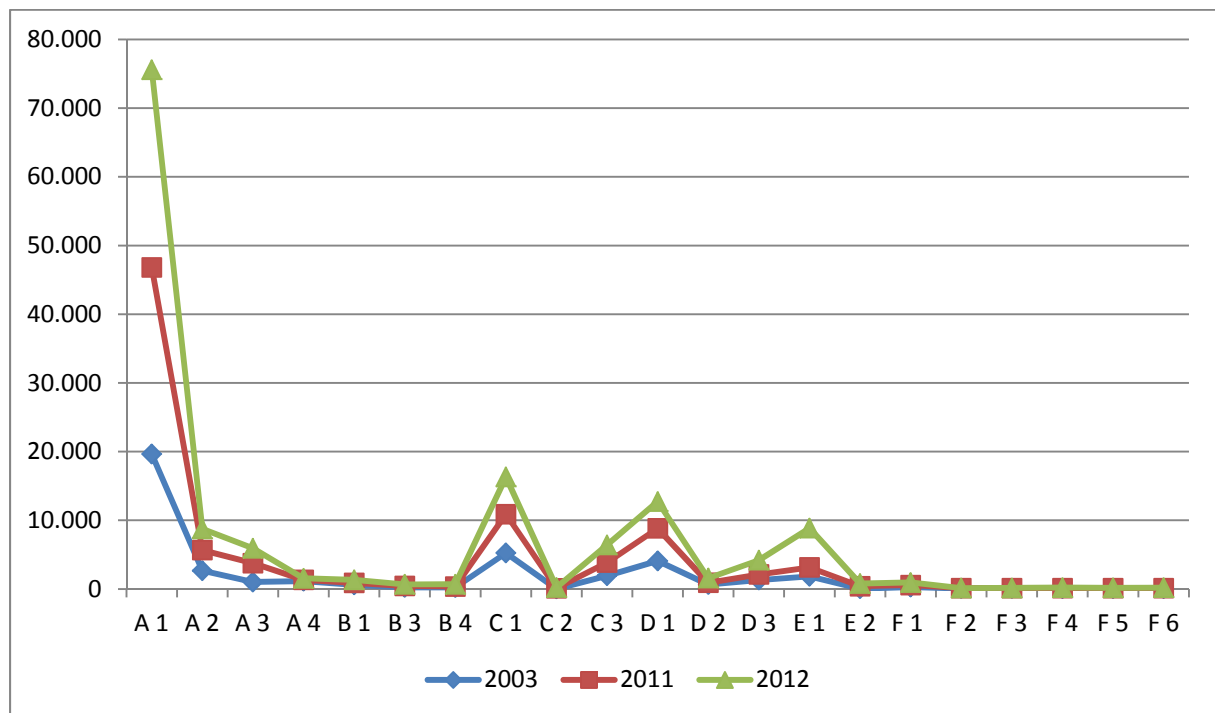
A		Krankenhausbetriebe
	A1	Allgemeinkrankenhäuser
	A2	Fachkrankenhäuser
	A3	Krankenhausbetriebe für Langzeitkranke
	A4	Hospize
B		Krankenhausexterne Basisgesundheitsseinrichtungen
	B1	Ambulatorien und Beratungsstellen
	B3	Allg. öffentliche Apotheken, Kräuterapotheken
	B4	Kurkliniken und Gesundheitszentren
C		Einrichtungen für psychisch Kranke
	C1	Stationäre Einrichtungen und halbstationäre bzw. gemischte Einrichtungen für psychisch Kranke
	C2	Ambulante Einrichtungen für psychisch Kranke
	C3	Netzwerke für psychisch Kranke
D		Einrichtungen für körperlich, geistig, physisch und Sinnesbehinderte
	D1	Stationäre Einrichtungen und halbstationäre bzw. gemischte Einrichtungen für Behinderte
	D2	Ambulante Einrichtungen für Behinderte
	D4	Netzwerke für Behinderte
E		Einrichtungen für alte Menschen
	E1	Stationäre Einrichtungen und halbstationäre bzw. gemischte Einrichtungen für alte Menschen
	E2	Tagesstätten für alte Menschen

	E3	Einheiten für Alzheimer und Demenz
F		Verschiedene Gesundheits- und Sozialeinrichtungen
	F1	Stationäre Einrichtungen/ halbstationäre bzw. gemischte Einrichtungen für Personen in wirtschaftlichen Schwierigkeiten
	F2	Therapiezentren
	F3	Kinderheime
	F4	Ambulante Einrichtungen/ und halbstationäre bzw. gemischte Einrichtungen für Personen in wirtschaftlichen Schwierigkeiten
	F5	Ferienhäuser für Betreute
	F6	Anderes

Mitarbeiterinnen und Mitarbeiter im Vergleich von 2003 zu 2012

Total 2003: 41.180

Total 2012: 56.691



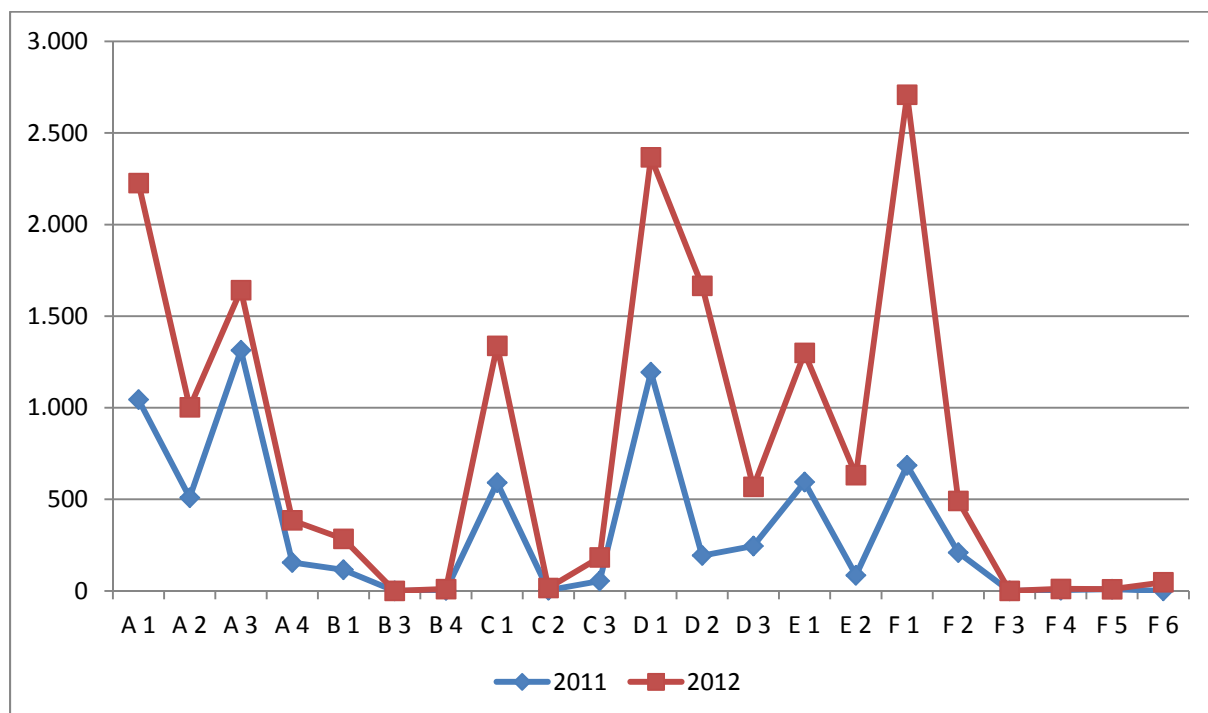
A		Krankenhausbetriebe
	A1	Allgemeinkrankenhäuser
	A2	Fachkrankenhäuser
	A3	Krankenhausbetriebe für Langzeitkranke
	A4	Hospize
B		Krankenhausexterne Basisgesundheitsseinrichtungen
	B1	Ambulatorien und Beratungsstellen
	B3	Allg. öffentliche Apotheken, Kräuterapotheken
	B4	Kurkliniken und Gesundheitszentren
C		Einrichtungen für psychisch Kranke
	C1	Stationäre Einrichtungen und halbstationäre bzw. gemischte Einrichtungen für psychisch Kranke
	C2	Ambulante Einrichtungen für psychisch Kranke
	C3	Netzwerke für psychisch Kranke

D		Einrichtungen für körperlich, geistig, physisch und Sinnesbehinderte
	D1	Stationäre Einrichtungen und halbstationäre bzw. gemischte Einrichtungen für Behinderte
	D2	Ambulante Einrichtungen für Behinderte
	D4	Netzwerke für Behinderte
E		Einrichtungen für alte Menschen
	E1	Stationäre Einrichtungen und halbstationäre bzw. gemischte Einrichtungen für alte Menschen
	E2	Tagesstätten für alte Menschen
	E3	Einheiten für Alzheimer und Demenz
F		Verschiedene Gesundheits- und Sozialeinrichtungen
	F1	Stationäre Einrichtungen/ halbstationäre bzw. gemischte Einrichtungen für Personen in wirtschaftlichen Schwierigkeiten
	F2	Therapiezentren
	F3	Kinderheime
	F4	Ambulante Einrichtungen/ und halbstationäre bzw. gemischte Einrichtungen für Personen in wirtschaftlichen Schwierigkeiten
	F5	Ferienhäuser für Betreute
	F6	Anderes

Ehrenamtliche 2011 - 2012

Total 2011: 7.006

Total 2012: 9.878



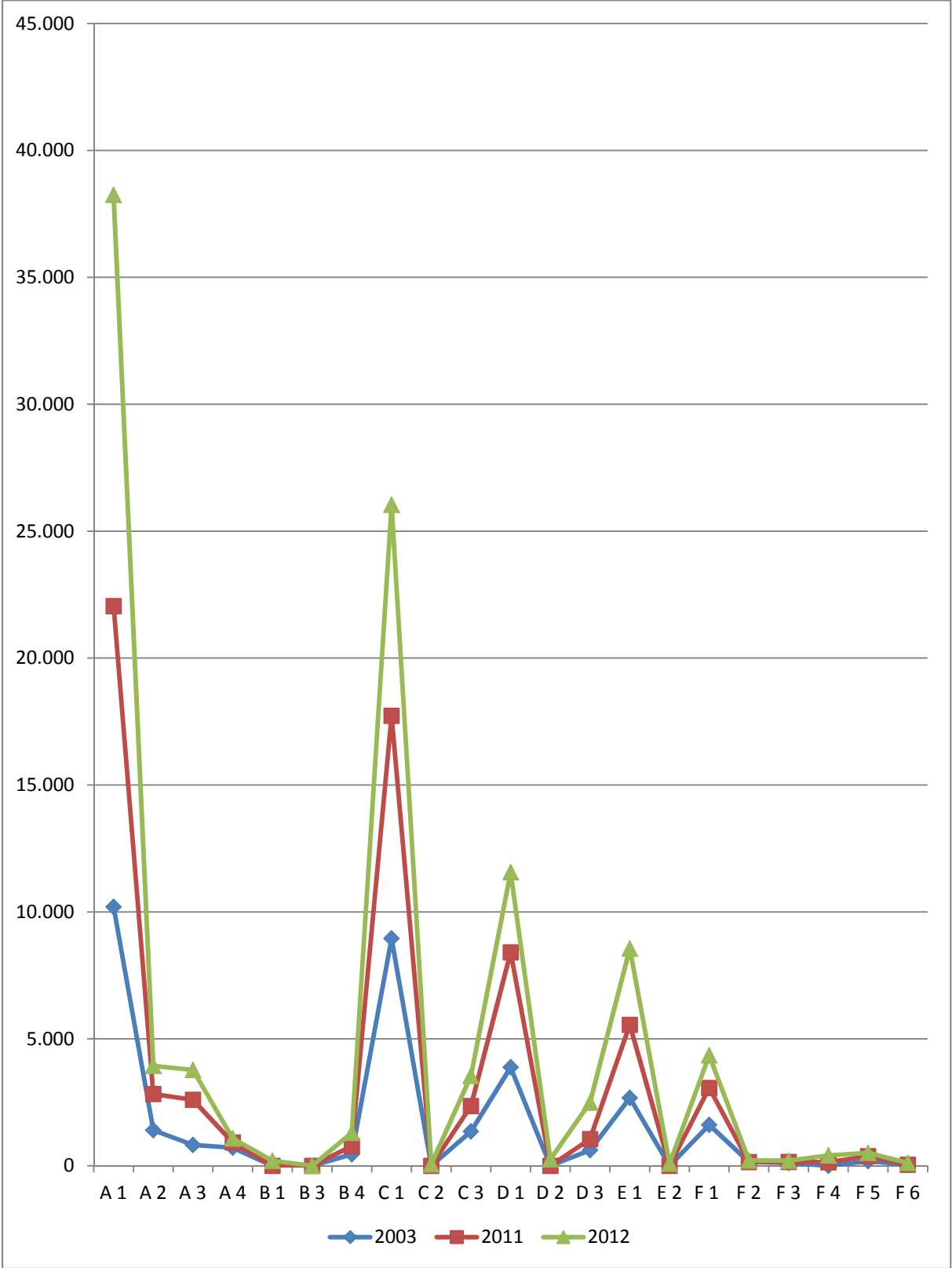
A		Krankenhausbetriebe
	A1	Allgemeinkrankenhäuser
	A2	Fachkrankenhäuser
	A3	Krankenhausbetriebe für Langzeitkranke
	A4	Hospize

B		Krankenhausexterne Basisgesundheitsseinrichtungen
	B1	Ambulatorien und Beratungsstellen
	B3	Allg. öffentliche Apotheken, Kräuterapotheken
	B4	Kurkliniken und Gesundheitszentren
C		Einrichtungen für psychisch Kranke
	C1	Stationäre Einrichtungen und halbstationäre bzw. gemischte Einrichtungen für psychisch Kranke
	C2	Ambulante Einrichtungen für psychisch Kranke
	C3	Netzwerke für psychisch Kranke
D		Einrichtungen für körperlich, geistig, physisch und Sinnesbehinderte
	D1	Stationäre Einrichtungen und halbstationäre bzw. gemischte Einrichtungen für Behinderte
	D2	Ambulante Einrichtungen für Behinderte
	D4	Netzwerke für Behinderte
E		Einrichtungen für alte Menschen
	E1	Stationäre Einrichtungen und halbstationäre bzw. gemischte Einrichtungen für alte Menschen
	E2	Tagesstätten für alte Menschen
	E3	Einheiten für Alzheimer und Demenz
F		Verschiedene Gesundheits- und Sozialeinrichtungen
	F1	Stationäre Einrichtungen/ halbstationäre bzw. gemischte Einrichtungen für Personen in wirtschaftlichen Schwierigkeiten
	F2	Therapiezentren
	F3	Kinderheime
	F4	Ambulante Einrichtungen/ und halbstationäre bzw. gemischte Einrichtungen für Personen in wirtschaftlichen Schwierigkeiten
	F5	Ferienhäuser für Betreute
	F6	Anderes

Betten im Vergleich von 2003 zu 2012

Total 2003: 33.156

Total 2012: 38.711

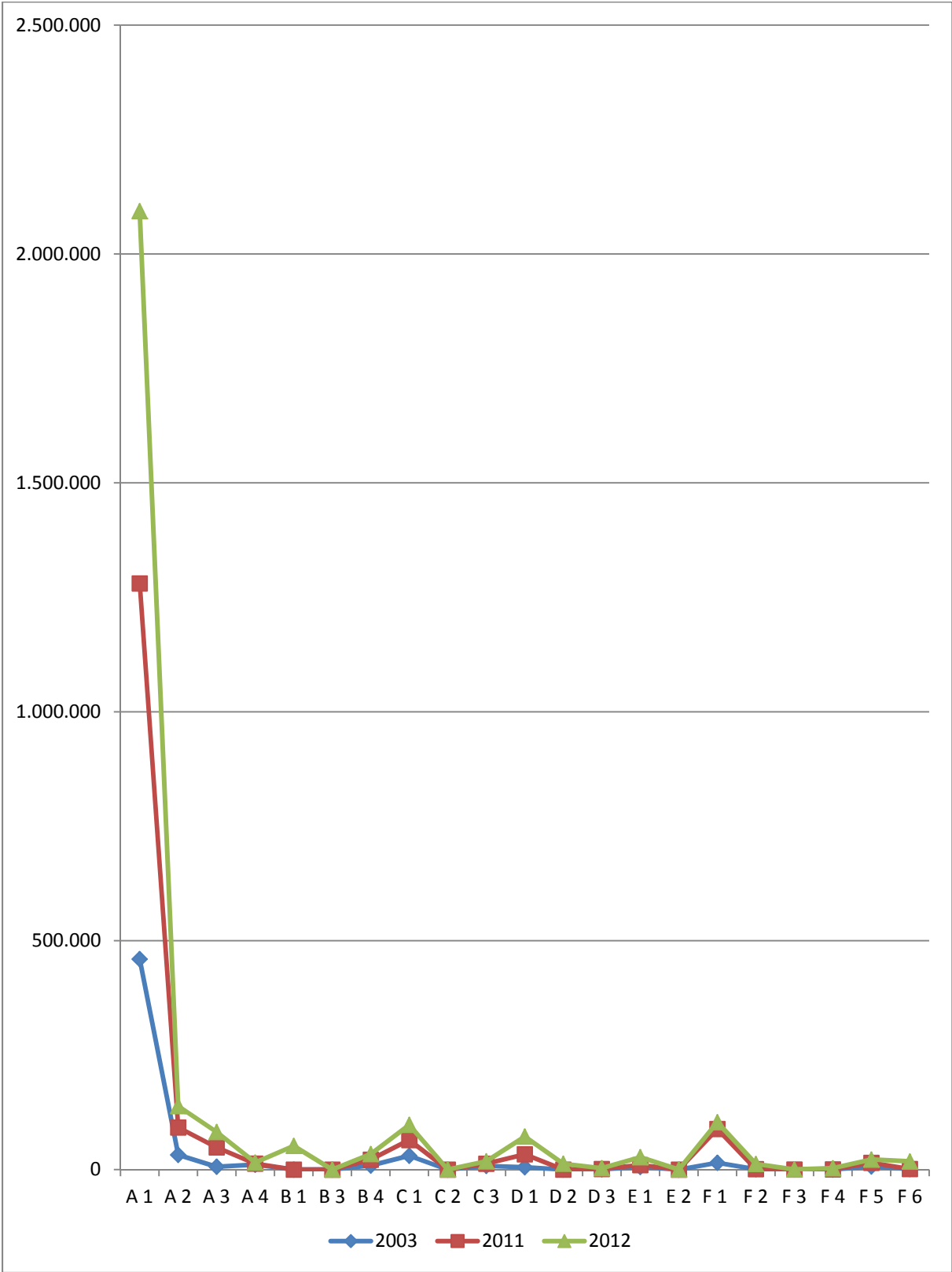


A		Krankenhausbetriebe
	A1	Allgemeinkrankenhäuser
	A2	Fachkrankenhäuser
	A3	Krankenhausbetriebe für Langzeitkranke
	A4	Hospize
B		Krankenhausexterne Basisgesundheitsseinrichtungen
	B1	Ambulatorien und Beratungsstellen
	B3	Allg. öffentliche Apotheken, Kräuterapotheken
	B4	Kurkliniken und Gesundheitszentren
C		Einrichtungen für psychisch Kranke
	C1	Stationäre Einrichtungen und halbstationäre bzw. gemischte Einrichtungen für psychisch Kranke
	C2	Ambulante Einrichtungen für psychisch Kranke
	C3	Netzwerke für psychisch Kranke
D		Einrichtungen für körperlich, geistig, physisch und Sinnesbehinderte
	D1	Stationäre Einrichtungen und halbstationäre bzw. gemischte Einrichtungen für Behinderte
	D2	Ambulante Einrichtungen für Behinderte
	D4	Netzwerke für Behinderte
E		Einrichtungen für alte Menschen
	E1	Stationäre Einrichtungen und halbstationäre bzw. gemischte Einrichtungen für alte Menschen
	E2	Tagesstätten für alte Menschen
	E3	Einheiten für Alzheimer und Demenz
F		Verschiedene Gesundheits- und Sozialeinrichtungen
	F1	Stationäre Einrichtungen/ halbstationäre bzw. gemischte Einrichtungen für Personen in wirtschaftlichen Schwierigkeiten
	F2	Therapiezentren
	F3	Kinderheime
	F4	Ambulante Einrichtungen/ und halbstationäre bzw. gemischte Einrichtungen für Personen in wirtschaftlichen Schwierigkeiten
	F5	Ferienhäuser für Betreute
	F6	Anderes

Betreuten im Vergleich 2003 zu 2012

Total 2003: 590.623

Total 2012: 1.121.505



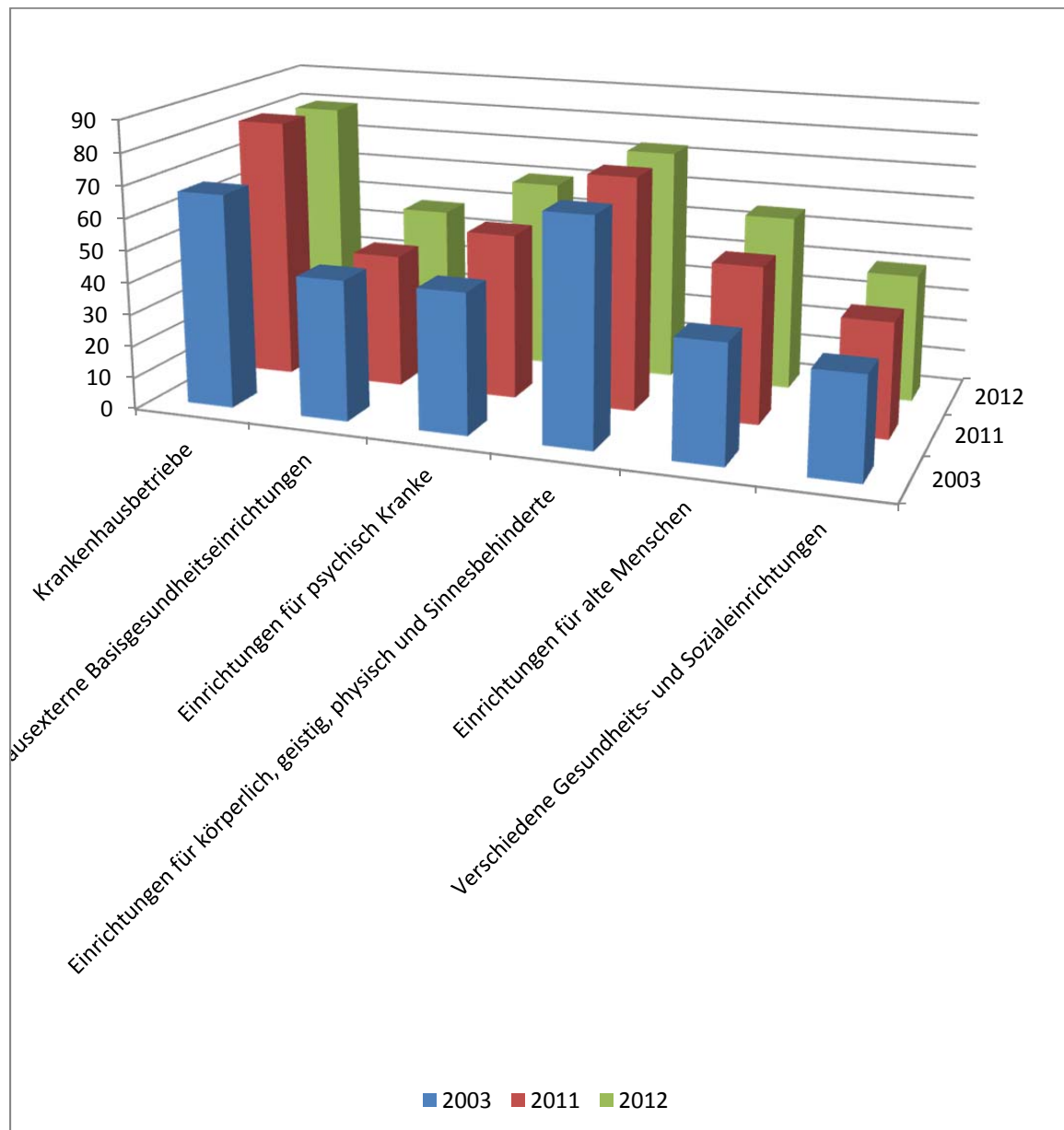
A		Krankenhausbetriebe
	A1	Allgemeinkrankenhäuser
	A2	Fachkrankenhäuser
	A3	Krankenhausbetriebe für Langzeitkranke
	A4	Hospize
B		Krankenhausexterne Basisgesundheitsseinrichtungen
	B1	Ambulatorien und Beratungsstellen
	B3	Allg. öffentliche Apotheken, Kräuterapotheken
	B4	Kurkliniken und Gesundheitszentren
C		Einrichtungen für psychisch Kranke
	C1	Stationäre Einrichtungen und halbstationäre bzw. gemischte Einrichtungen für psychisch Kranke
	C2	Ambulante Einrichtungen für psychisch Kranke
	C3	Netzwerke für psychisch Kranke
D		Einrichtungen für körperlich, geistig, physisch und Sinnesbehinderte
	D1	Stationäre Einrichtungen und halbstationäre bzw. gemischte Einrichtungen für Behinderte
	D2	Ambulante Einrichtungen für Behinderte
	D4	Netzwerke für Behinderte
E		Einrichtungen für alte Menschen
	E1	Stationäre Einrichtungen und halbstationäre bzw. gemischte Einrichtungen für alte Menschen
	E2	Tagesstätten für alte Menschen
	E3	Einheiten für Alzheimer und Demenz
F		Verschiedene Gesundheits- und Sozialeinrichtungen
	F1	Stationäre Einrichtungen/ halbstationäre bzw. gemischte Einrichtungen für Personen in wirtschaftlichen Schwierigkeiten
	F2	Therapiezentren
	F3	Kinderheime
	F4	Ambulante Einrichtungen/ und halbstationäre bzw. gemischte Einrichtungen für Personen in wirtschaftlichen Schwierigkeiten
	F5	Ferienhäuser für Betreute
	F6	Anderes

Statistik 2012 in Kategorien zusammengefasst

Zentren im Vergleich von 2003 zu 2012 nach Kategorien

Total 2003: **294**

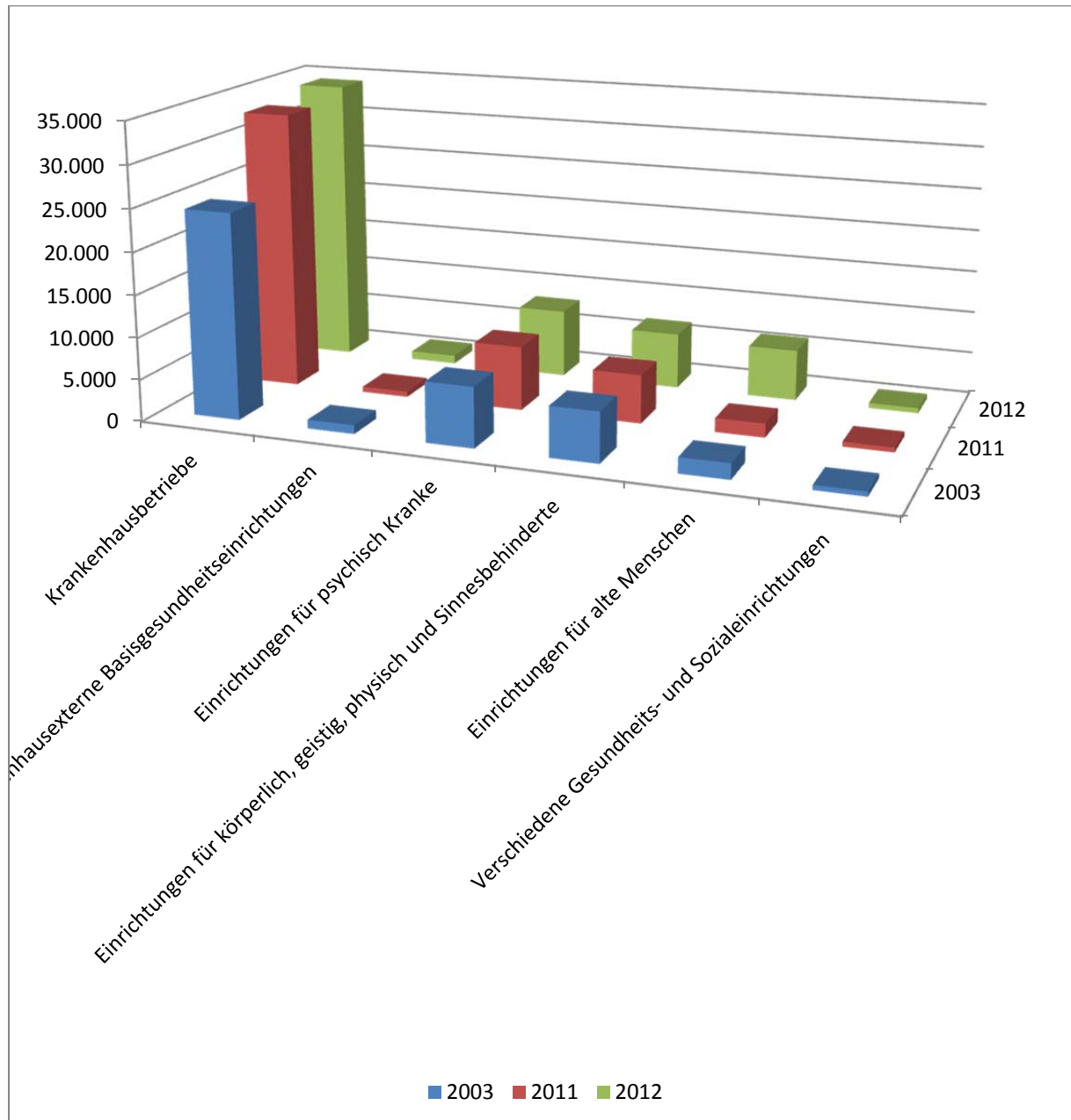
Total 2012: **356**



Mitarbeiterinnen und Mitarbeiter im Vergleich von 2003 zu 2012 nach Kategorien

Total 2003: **41.180**

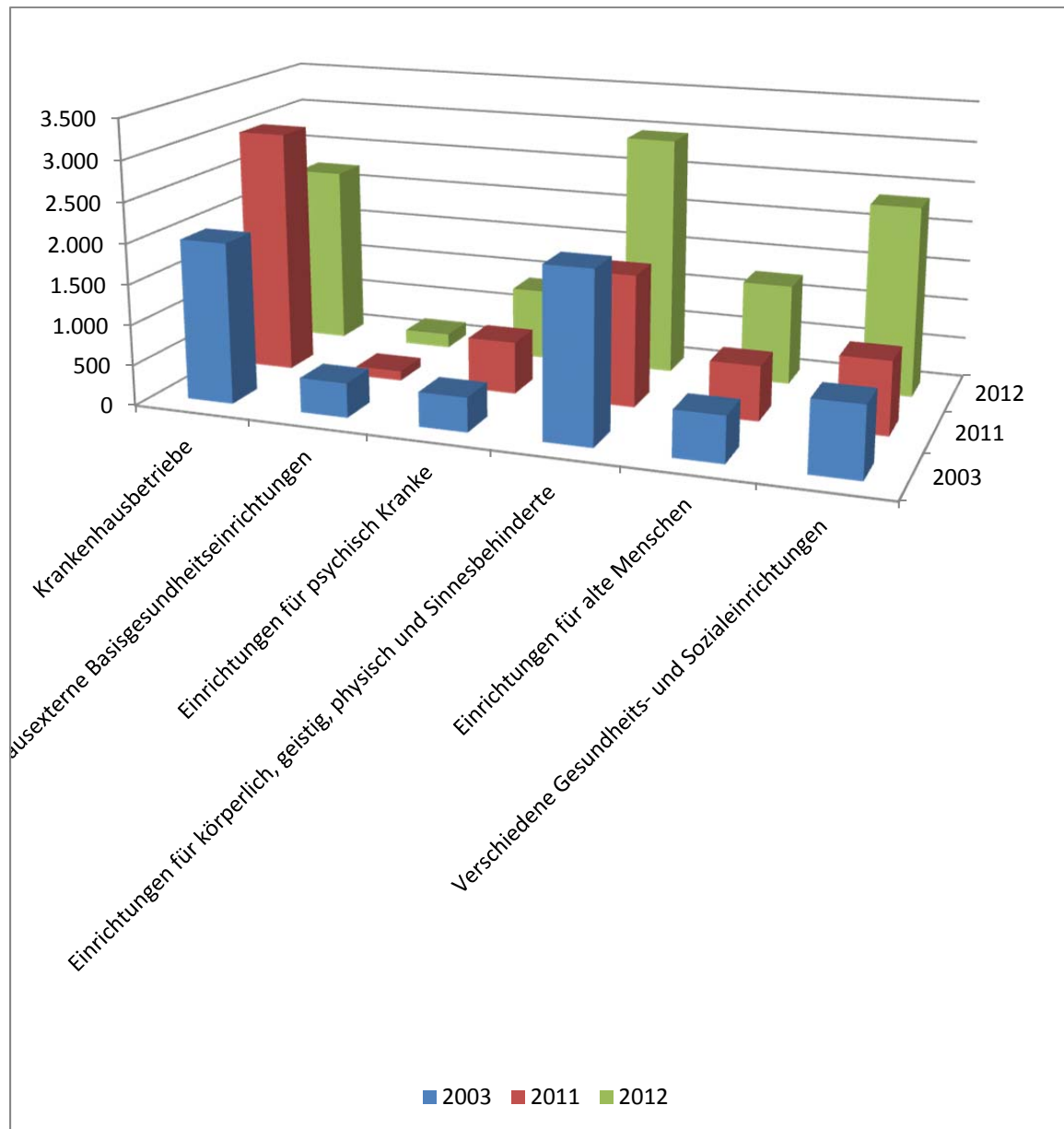
Total 2012: **56.691**



Ehrenamtliche im Vergleich 2003 zu 2012 nach Kategorien

Total 2003: **6.365**

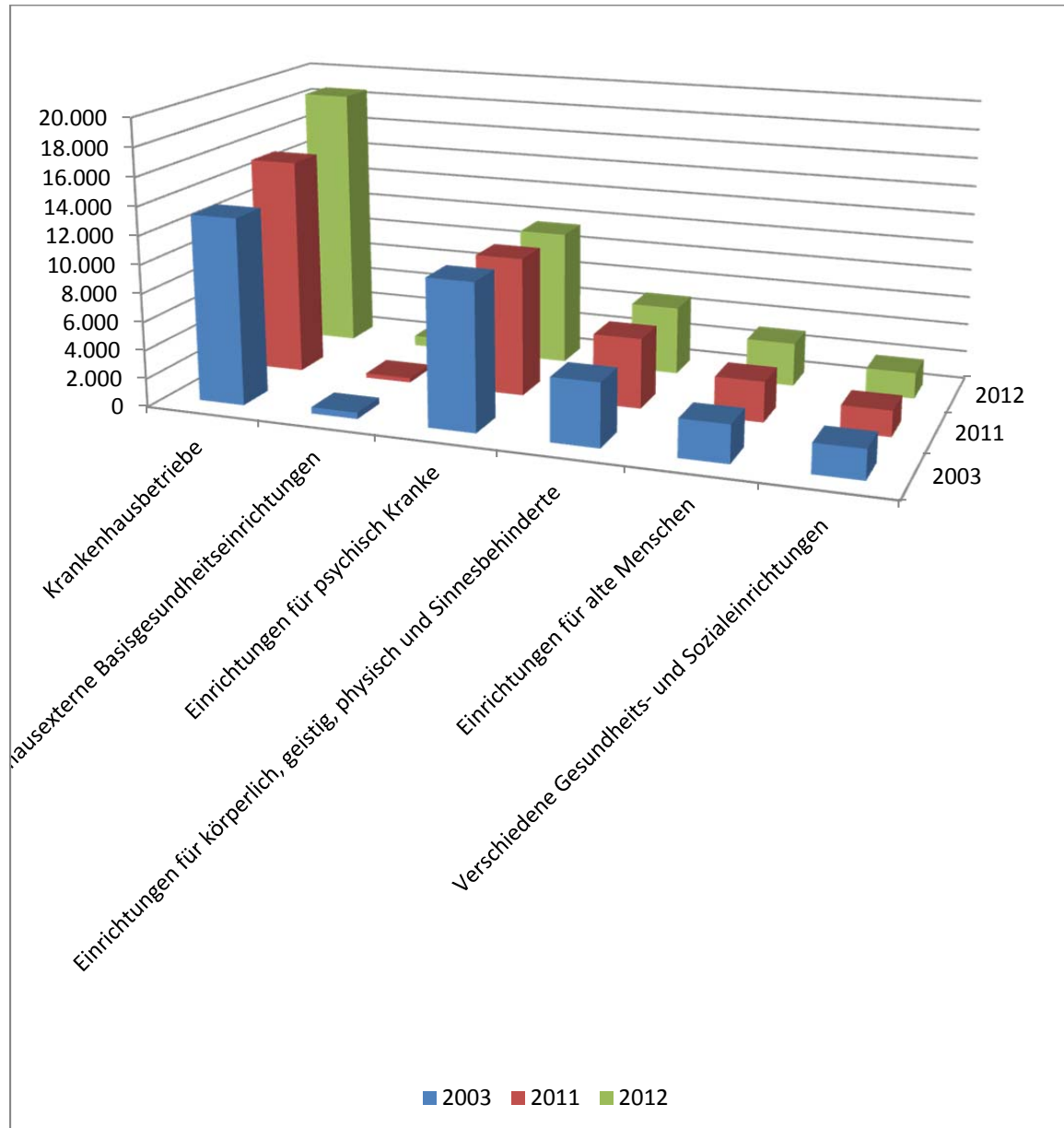
Total 2012: **9.878**



Betten im Vergleich von 2003 zu 2012 nach Kategorien

Total 2003: **33.156**

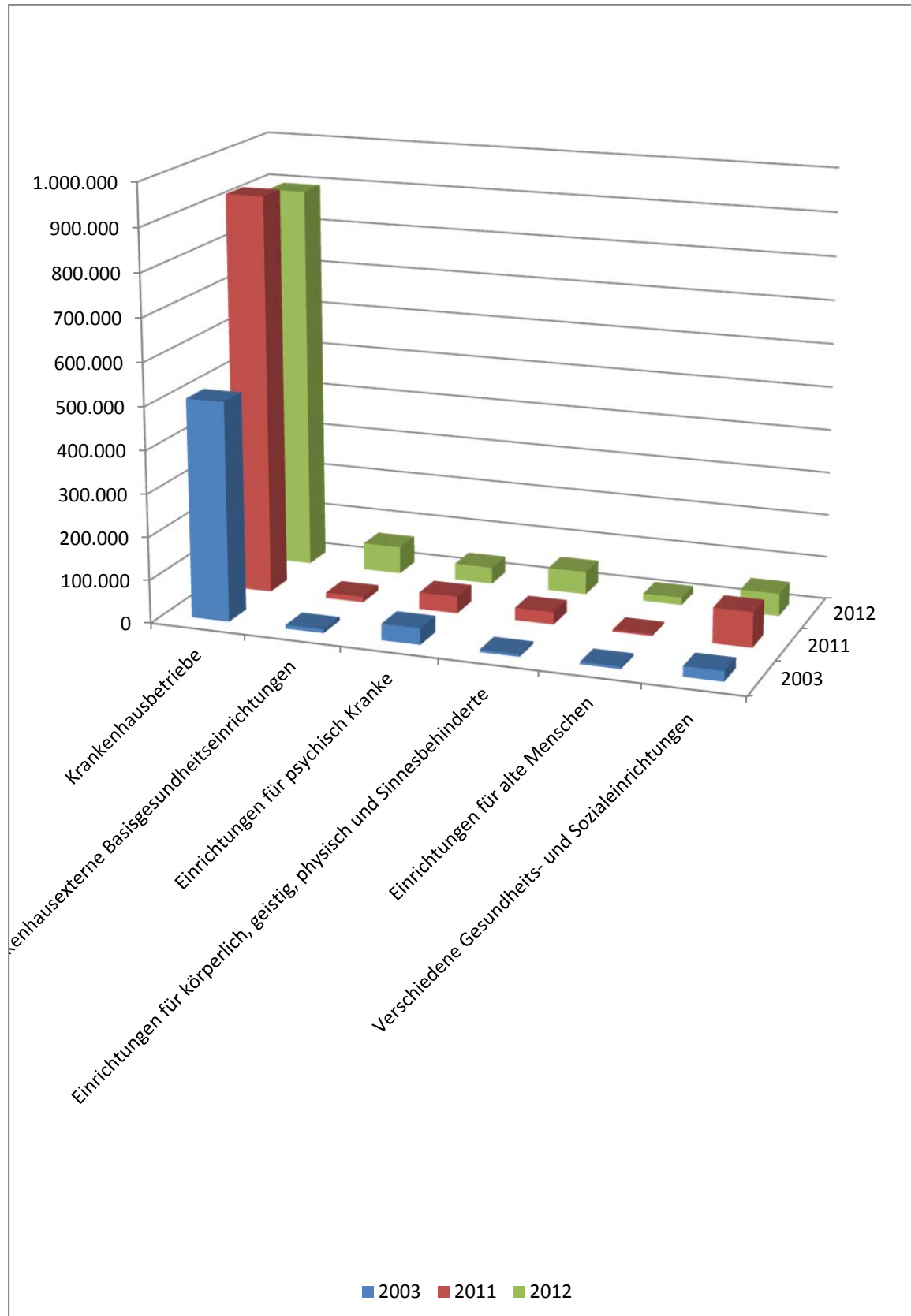
Total 2012: **38.711**



Betreute im Vergleich von 2003 zu 2012 nach Kategorien

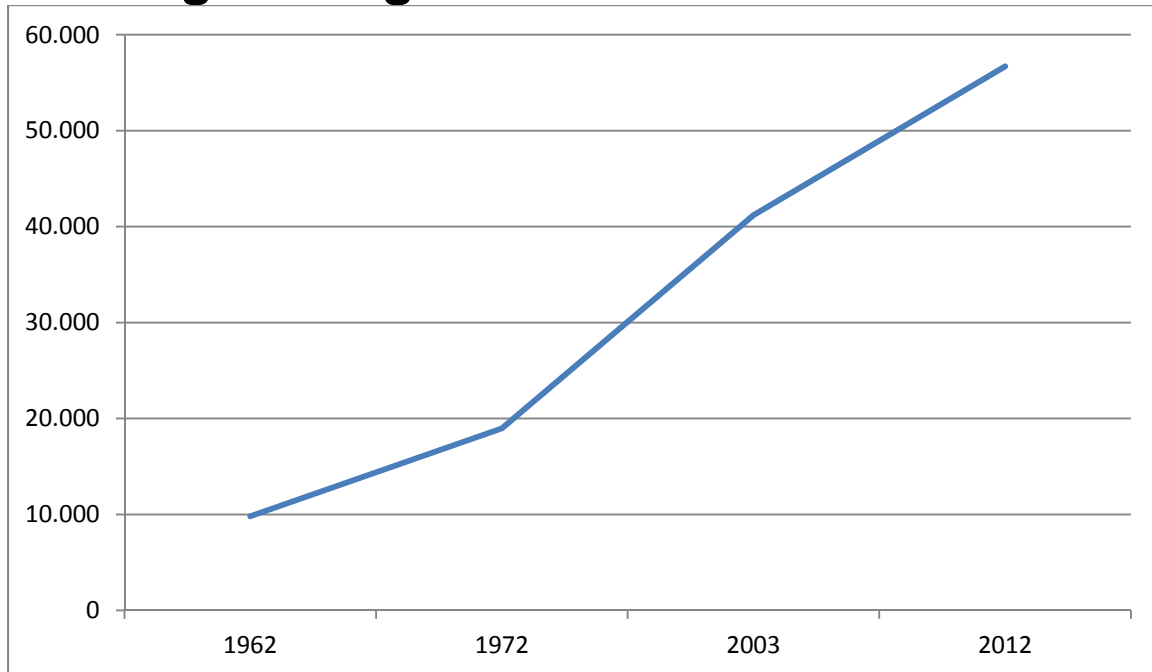
Total 2003: **590.623**

Total 2012: **1.121.505**

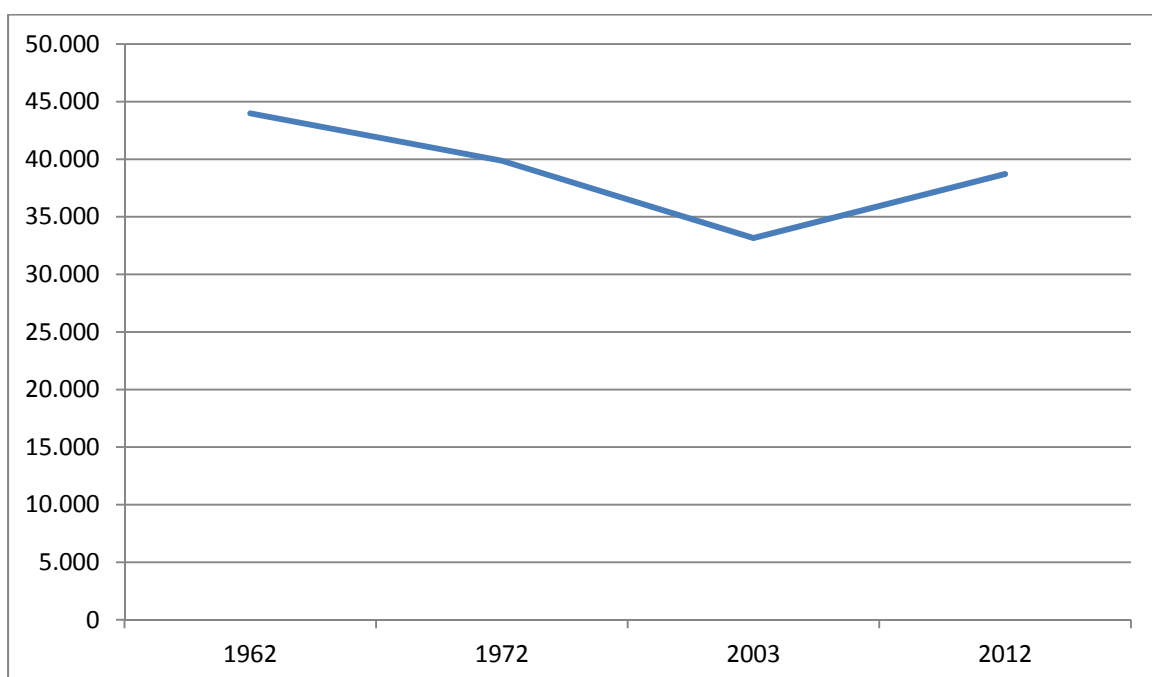


Statistik 2012 im Langzeitvergleich

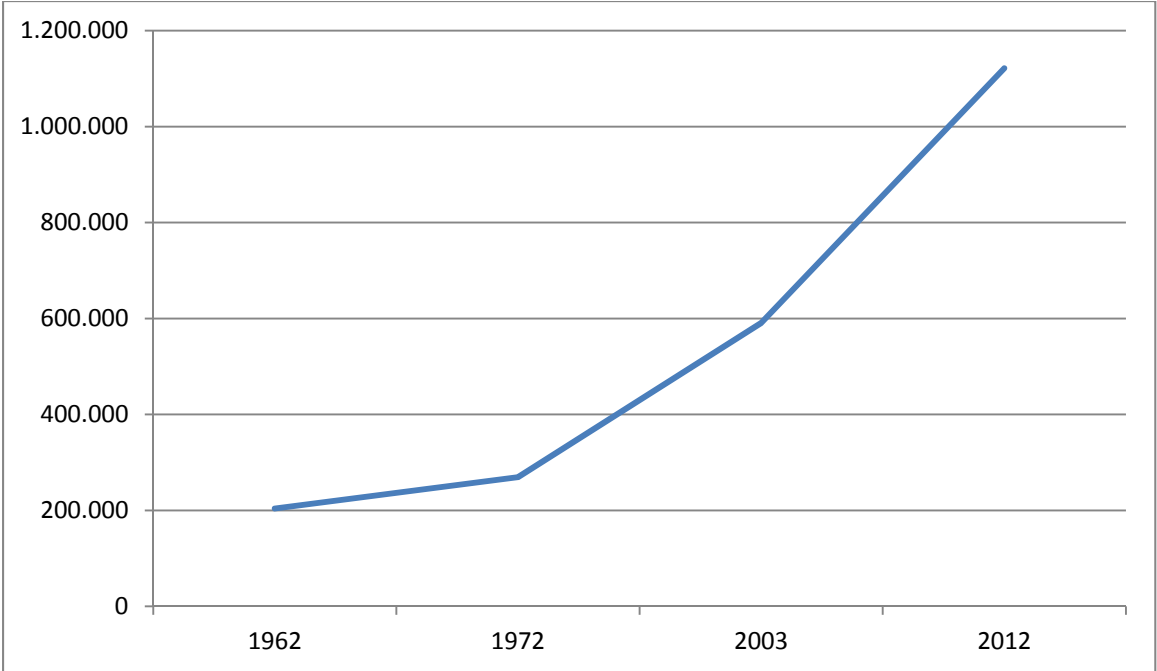
Mitarbeiterinnen und Mitarbeiter im Langzeitvergleich



Betten im Langzeitvergleich



Betreuten im Langzeitvergleich



LEISTUNGSDATEN DER GESUNDHEITS- UND SOZIALEINRICHTUNGEN DES ORDENS 2012

KATEGORIE		Einrichtungen / Dienste	Betten	Betreute	Präsenzen/ Leistungen	Personal	Ehren- amtliche
A	A1 - Allgemeine Krankenhäuser	49	16.203	813.260	16.025.122	28.767	1.182
	A2 - Fachkrankenhäuser	10	1.109	46.508	1.277.427	3.088	493
	A3 - Langzeitkrankenhäuser	13	1.179	33.644	1.353.818	2.158	329
	A4 - Hospize	8	157	2.370	49.122	216	230
	Krankenhausbetriebe	80	18.648	895.782	18.705.489	34.229	2.234
B	B1 - Krankenhausexterne Ambulanzen und/oder Polikliniken	21	197	51.752	709.487	443	169
	B3 - Apotheken und/oder Heilkräuterapotheken	24	-	-	1.524.855	228	-
	B4 - Kurkliniken und Gesundheitszentren	3	526	12.232	135.624	324	7
	Andere Gesundheitseinrichtungen	48	723	63.984	2.369.966	995	176
C	C1 - Stationäre Dienste oder sowohl stationäre als auch ambulante Dienste für Menschen mit psychischen Störungen	46	8.310	33.224	2.693.812	5.416	747
	C2 - Tagesdienste für Menschen mit psychischen Störungen	8	59	62	8.270	115	12
	C3 - Territorial vernetzte Dienste für Menschen mit psychischen Störungen	6	1.186	5.311	469.072	2.583	129
	Dienste für Menschen mit psychischen Störungen	60	9.555	38.597	3.171.154	8.114	888
D	D1 - Stationäre Dienste oder sowohl stationäre als auch ambulante Dienste für behinderte Menschen	42	3.154	38.793	908.140	3.896	1.173
	D2 - Tagesdienste für behinderte Menschen	24	253	12.748	90.674	678	1.472
	D3 - Territorial vernetzte Dienste für behinderte Menschen	7	1.437	1.777	480.580	2.079	323
	Dienste für behinderte Menschen	73	4.844	53.318	1.479.394	6.653	2.968
E	E1 - Stationäre Dienste oder sowohl stationäre als auch ambulante Dienste für alte Menschen	35	3.004	17.157	806.982	5.705	705
	E2 - Tagesdienste für alte Menschen	20	85	67	44.198	381	547
	Dienste für alte Menschen	55	3.089	17.224	851.180	6.086	1.252
F	F1 - Stationäre Dienste oder sowohl stationäre als auch ambulante Dienste für Menschen mit wirtschaftlich-sozialen Schwierigkeiten	16	1.284	14.702	311.013	366	2.024
	F2 - Tagesdienste für Menschen mit wirtschaftlich-sozialen Schwierigkeiten	8	58	11.482	214.731	18	282
	F3 - Dienste für Minderjährige mit Verhaltens- und/oder Familienschwierigkeiten	2	43	105	16.209	36	-
	F4 - Therapiegemeinschaften für "abhängige" Menschen	5	270	2.678	77.374	84	7
	F5 - Ferienheime für Betreute+	3	130	7.098	19.063	48	-
	F6 - Andere Dienste	6	67	16.535	36.752	62	47
	Sozialpflegerische Dienste	40	1.852	52.600	675.142	614	2.360
Gesamt		356	38.711	1.121.505	27.252.325	56.691	9.878