

Dane Statystyczne z 2012 roku przedstawione są w 4 ujęciach:

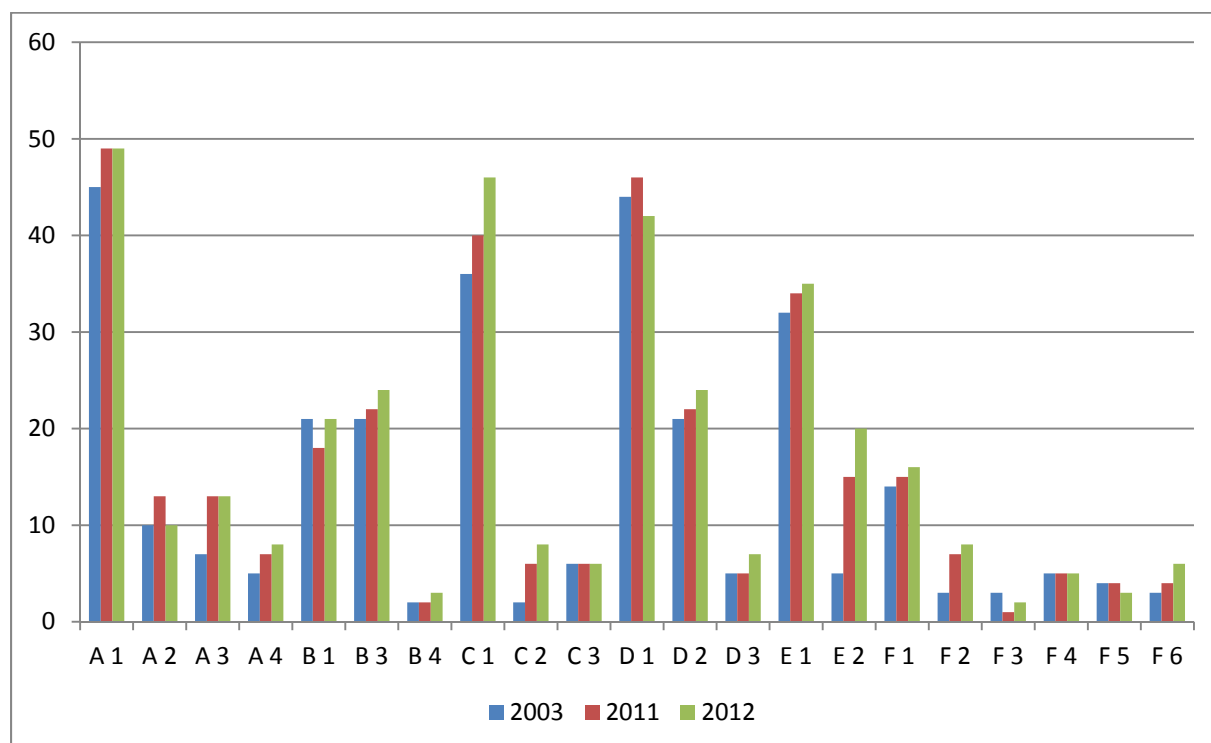
- 1) podzielone według rodzajów dzieł (2003 – 2012)
- 2) pogrupowane według kategorii dzieł (2003 – 2012)
- 3) prezentacja głównych danych w porównaniu długoterminowym (1962 – 2012)
- 4) Zestawienie danych na temat działalności opiekuńczej 2012

# Dane statystyczne z 2012 roku podzielone według rodzajów dzieł

## Liczba ośrodków (2003 - 2012)

Razem 2003: **294**

Razem 2012: **356**



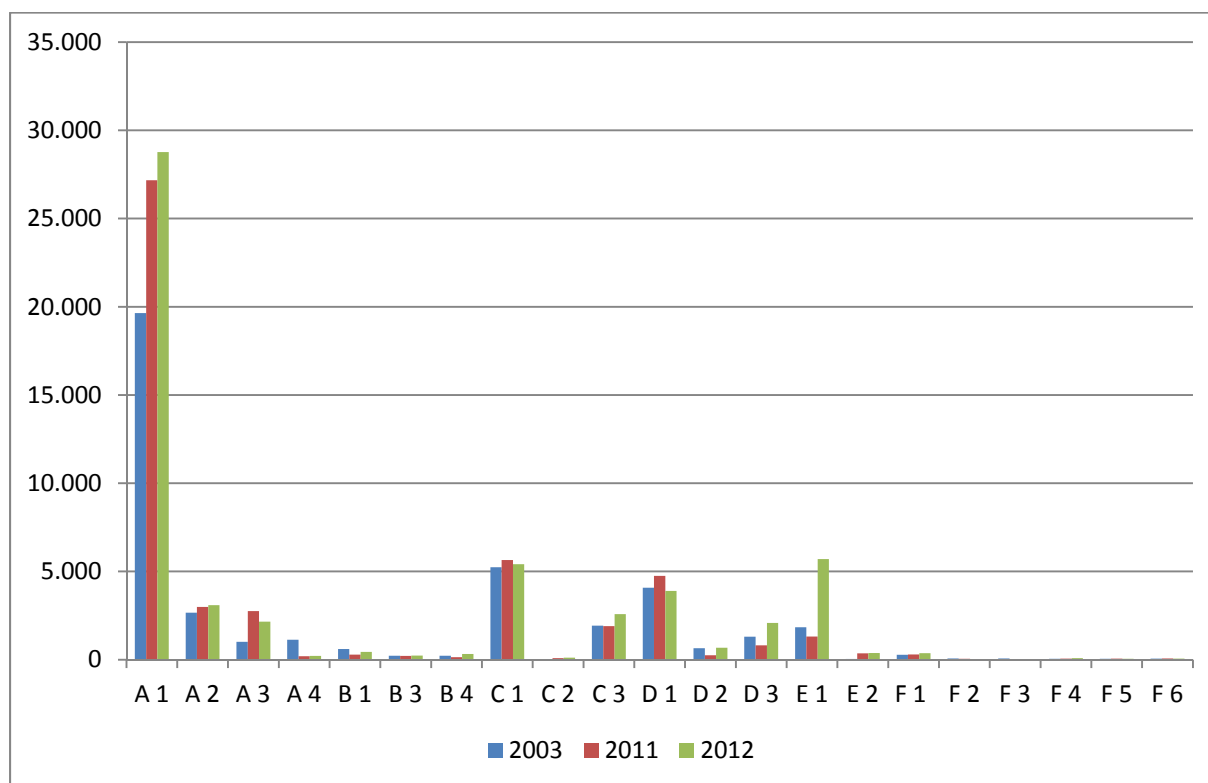
<b>A</b>		<b>Szpitala</b>
	<b>A1</b>	Szpitala ogólne
	<b>A2</b>	Szpitala specjalistyczne
	<b>A3</b>	Szpitala dla obłożnie chorych
	<b>A4</b>	Hospicja
<b>B</b>		<b>Podstawowa nieszpitalna opieka medyczna</b>
	<b>B1</b>	Ambulatoria i poradnie
	<b>B3</b>	Apteki publiczne, apteki ziołolecznicze
	<b>B4</b>	Ośrodki rekonwalescencyjne, sanatoria
<b>C</b>		<b>Ośrodki dla chorych psychicznie</b>
	<b>C1</b>	Ośrodki pobytowe i centra wielofunkcyjne dla chorych psychicznie
	<b>C2</b>	Ośrodki niepobytowe dla chorych psychicznie
	<b>C3</b>	Zintegrowane ośrodki terytorialne dla chorych psychicznie
<b>D</b>		<b>Ośrodki dla niepełnosprawnych fizycznie, umysłowo i psychicznie</b>
	<b>D1</b>	Ośrodki pobytowe i centra wielofunkcyjne dla niepełnosprawnych
	<b>D2</b>	Ośrodki niepobytowe dla niepełnosprawnych
	<b>D4</b>	Zintegrowane ośrodki terytorialne dla niepełnosprawnych
<b>E</b>		<b>Ośrodki dla osób w podeszłym wieku</b>
	<b>E1</b>	Ośrodki pobytowe i centra wielofunkcyjne dla osób w podeszłym wieku
	<b>E2</b>	Ośrodki dzienne dla osób w podeszłym wieku
	<b>E3</b>	Ośrodki dla chorych na Alzheimer'a i na otępienie starcze
<b>F</b>		<b>Różne ośrodki pomocy społecznej</b>
	<b>F1</b>	Ośrodki pobytowe i centra wielofunkcyjne dla osób w trudnej sytuacji

		materialnej lub społecznej
	<b>F2</b>	Wspólnoty terapeutyczne
	<b>F3</b>	Instytuty opiekuńczo-edukacyjne
	<b>F4</b>	Ośrodki niepobytowe dla osób w trudnej sytuacji materialnej lub społecznej
	<b>F5</b>	Domy wakacyjne dla pacjentów
	<b>F6</b>	Inne

## Liczba współpracowników (2003 - 2012)

Razem 2003: 41.180

Razem 2012: 56.691



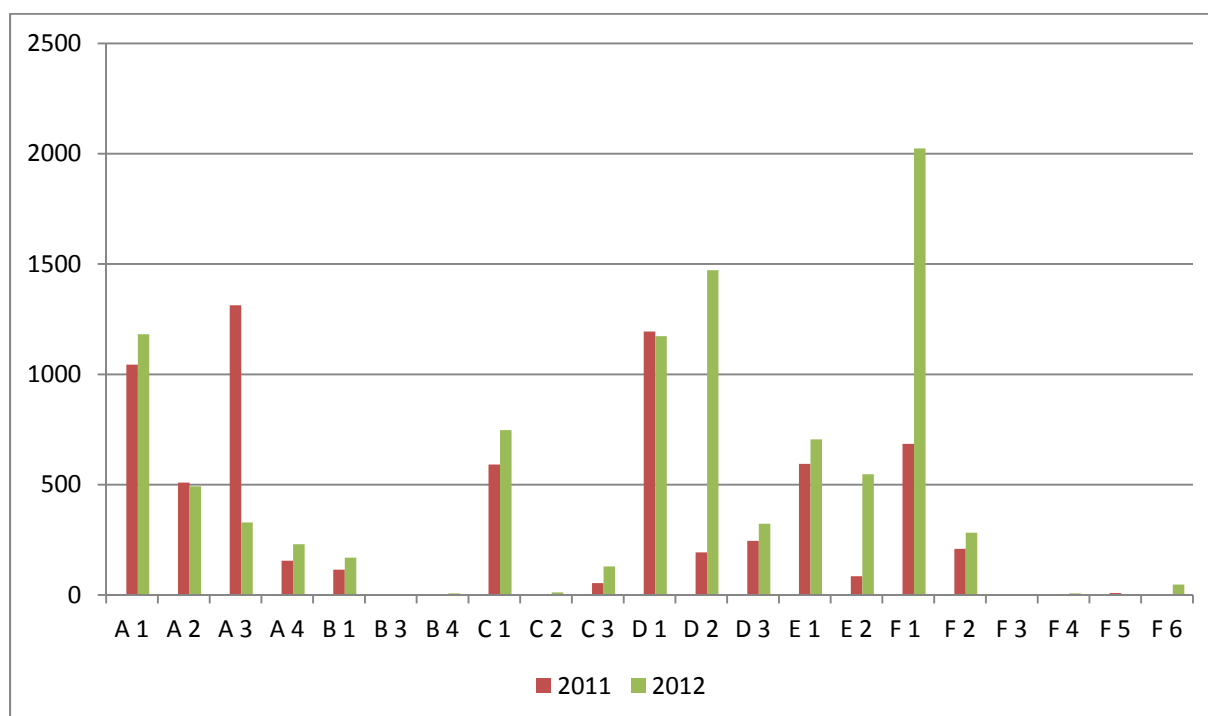
<b>A</b>		<b>Szpitala</b>
	<b>A1</b>	Szpitala ogólne
	<b>A2</b>	Szpitala specjalistyczne
	<b>A3</b>	Szpitala dla obłożnie chorych
	<b>A4</b>	Hospicja
<b>B</b>		<b>Podstawowa nieszpitalna opieka medyczna</b>
	<b>B1</b>	Ambulatoria i poradnie
	<b>B3</b>	Apteki publiczne, apteki ziołolecznicze
	<b>B4</b>	Ośrodki rekonwalescencyjne, sanatoria
<b>C</b>		<b>Ośrodki dla chorych psychicznie</b>
	<b>C1</b>	Ośrodki pobytowe i centra wielofunkcyjne dla chorych psychicznie
	<b>C2</b>	Ośrodki niepobytowe dla chorych psychicznie
	<b>C3</b>	Zintegrowane ośrodki terytorialne dla chorych psychicznie
<b>D</b>		<b>Ośrodki dla niepełnosprawnych fizycznie, umysłowo i psychicznie</b>
	<b>D1</b>	Ośrodki pobytowe i centra wielofunkcyjne dla niepełnosprawnych
	<b>D2</b>	Ośrodki niepobytowe dla niepełnosprawnych
	<b>D4</b>	Zintegrowane ośrodki terytorialne dla niepełnosprawnych
<b>E</b>		<b>Ośrodki dla osób w podeszłym wieku</b>
	<b>E1</b>	Ośrodki pobytowe i centra wielofunkcyjne dla osób w podeszłym wieku

	<b>E2</b>	Ośrodki dzienne dla osób w podeszłym wieku
	<b>E3</b>	Ośrodki dla chorych na Alzheimera i na otępienie starcze
<b>F</b>		<b>Różne ośrodki pomocy społecznej</b>
	<b>F1</b>	Ośrodki pobytowe i centra wielofunkcyjne dla osób w trudnej sytuacji materialnej lub społecznej
	<b>F2</b>	Wspólnoty terapeutyczne
	<b>F3</b>	Instytuty opiekuńczo-edukacyjne
	<b>F4</b>	Ośrodki niepobytowe dla osób w trudnej sytuacji materialnej lub społecznej
	<b>F5</b>	Domy wakacyjne dla pacjentów
	<b>F6</b>	Inne

## Liczba wolontariuszy 2011-2012

Razem 2011: 7.006

Razem 2012: 9.878



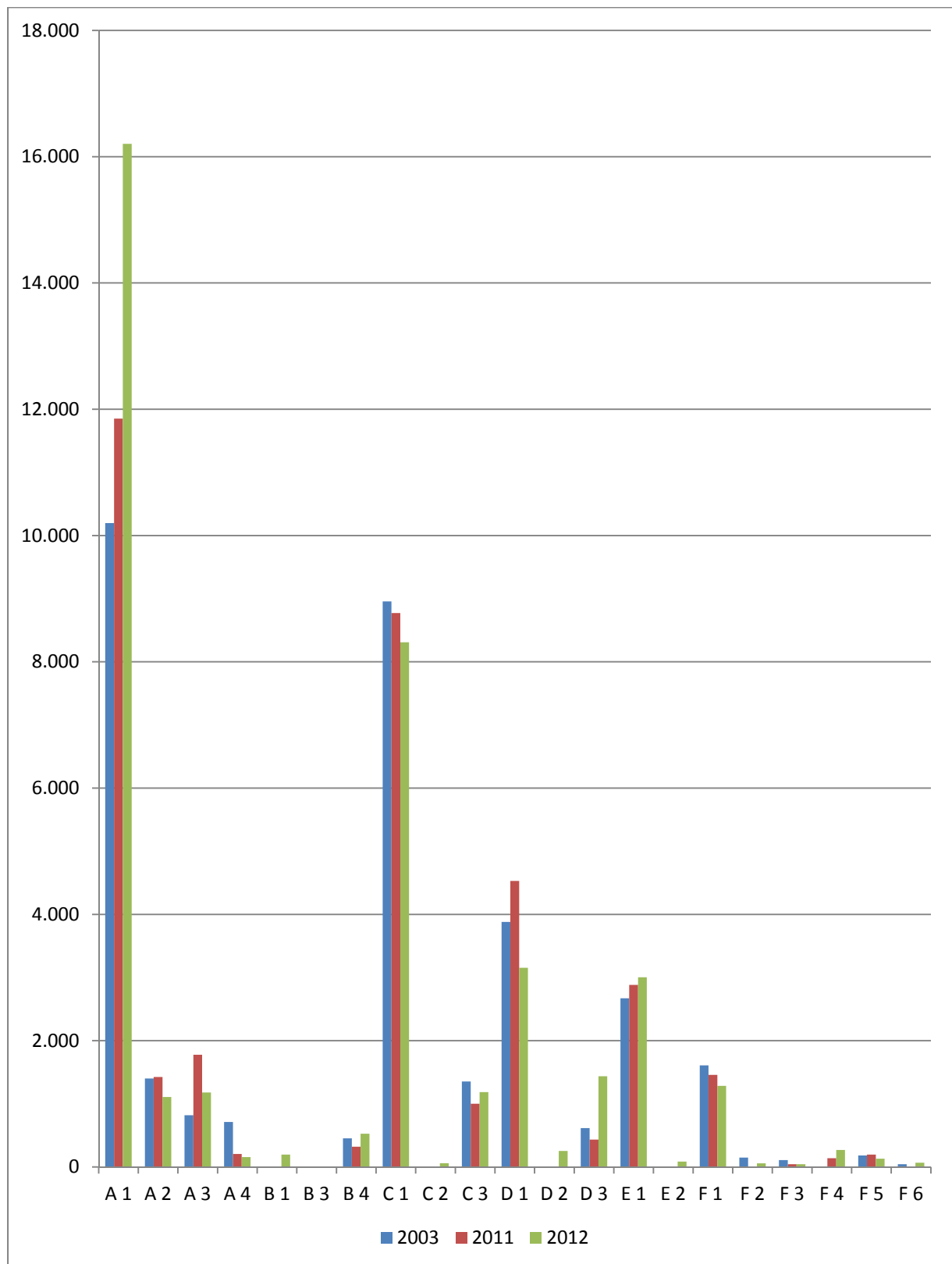
<b>A</b>		<b>Szpitala</b>
	<b>A1</b>	Szpitala ogólne
	<b>A2</b>	Szpitala specjalistyczne
	<b>A3</b>	Szpitala dla obłożnie chorych
	<b>A4</b>	Hospicja
<b>B</b>		<b>Podstawowa nieszpitalna opieka medyczna</b>
	<b>B1</b>	Ambulatoria i poradnie
	<b>B3</b>	Apteki publiczne, apteki ziołolecznicze
	<b>B4</b>	Ośrodki rekonwalescencyjne, sanatoria
<b>C</b>		<b>Ośrodki dla chorych psychicznie</b>
	<b>C1</b>	Ośrodki pobytowe i centra wielofunkcyjne dla chorych psychicznie
	<b>C2</b>	Ośrodki niepobytowe dla chorych psychicznie
	<b>C3</b>	Zintegrowane ośrodki terytorialne dla chorych psychicznie
<b>D</b>		<b>Ośrodki dla niepełnosprawnych fizycznie, umysłowo i psychicznie</b>
	<b>D1</b>	Ośrodki pobytowe i centra wielofunkcyjne dla niepełnosprawnych
	<b>D2</b>	Ośrodki niepobytowe dla niepełnosprawnych
	<b>D4</b>	Zintegrowane ośrodki terytorialne dla niepełnosprawnych

<b>E</b>		<b>Ośrodki dla osób w podeszłym wieku</b>
	<b>E1</b>	Ośrodki pobytowe i centra wielofunkcyjne dla osób w podeszłym wieku
	<b>E2</b>	Ośrodki dzienne dla osób w podeszłym wieku
	<b>E3</b>	Ośrodki dla chorych na Alzheimera i na otępienie starcze
<b>F</b>		<b>Różne ośrodki pomocy społecznej</b>
	<b>F1</b>	Ośrodki pobytowe i centra wielofunkcyjne dla osób w trudnej sytuacji materialnej lub społecznej
	<b>F2</b>	Wspólnoty terapeutyczne
	<b>F3</b>	Instytuty opiekuńczo-edukacyjne
	<b>F4</b>	Ośrodki niepobytowe dla osób w trudnej sytuacji materialnej lub społecznej
	<b>F5</b>	Domy wakacyjne dla pacjentów
	<b>F6</b>	Inne

# Liczba łóżek (2003 - 2012)

Razem 2003: 33.156

Razem 2012: 38.711



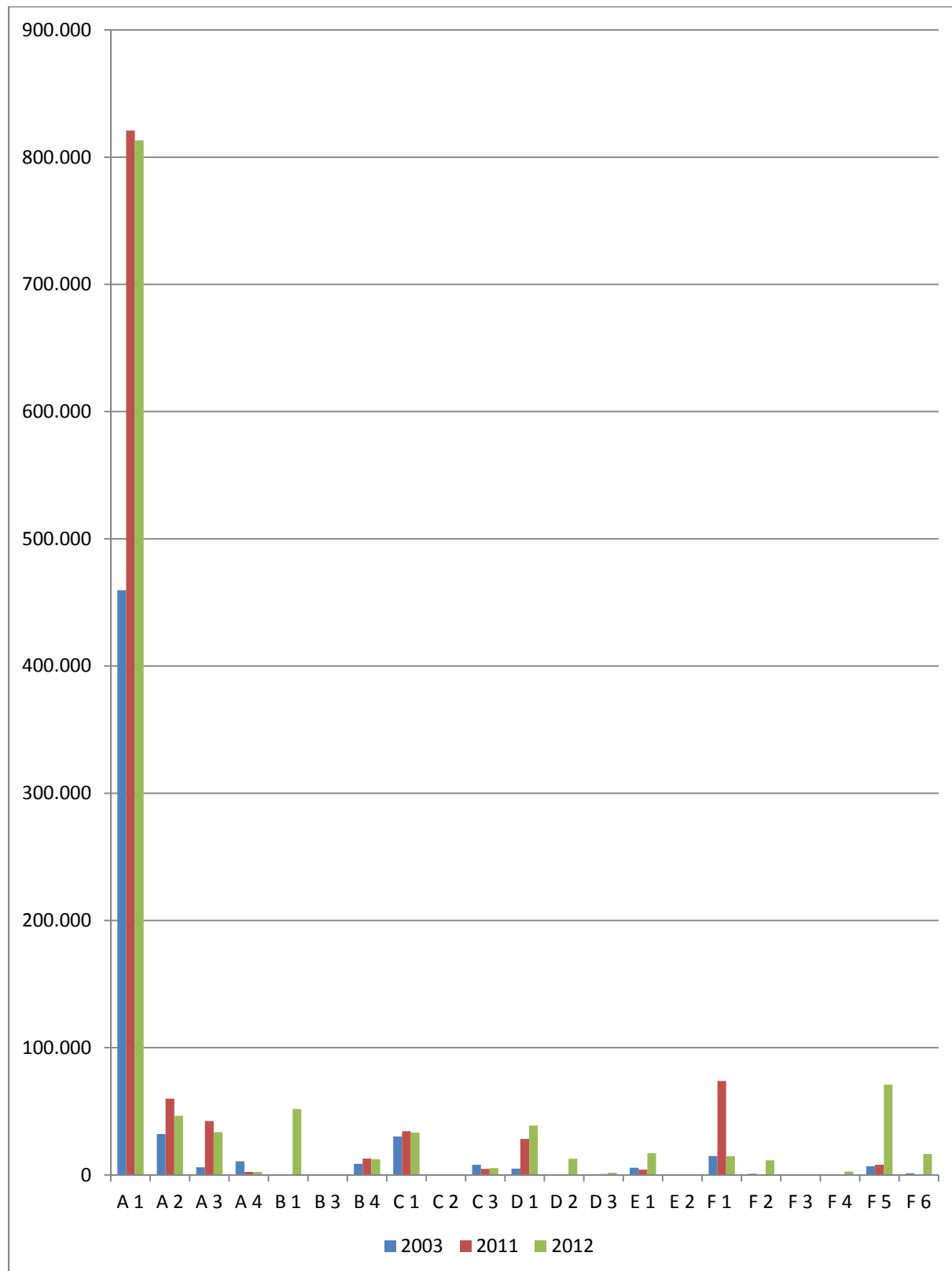
<b>A</b>		<b>Szpital</b>
	<b>A1</b>	Szpital ogólny

	<b>A2</b>	Szpitala specjalistyczne
	<b>A3</b>	Szpitala dla obłożnie chorych
	<b>A4</b>	Hospicja
<b>B</b>		<b>Podstawowa nieszpitalna opieka medyczna</b>
	<b>B1</b>	Ambulatoria i poradnie
	<b>B3</b>	Apteki publiczne, apteki ziołolecznicze
	<b>B4</b>	Ośrodki rekonwalescencyjne, sanatoria
<b>C</b>		<b>Ośrodki dla chorych psychicznie</b>
	<b>C1</b>	Ośrodki pobytowe i centra wielofunkcyjne dla chorych psychicznie
	<b>C2</b>	Ośrodki niepobytowe dla chorych psychicznie
	<b>C3</b>	Zintegrowane ośrodki terytorialne dla chorych psychicznie
<b>D</b>		<b>Ośrodki dla niepełnosprawnych fizycznie, umysłowo i psychicznie</b>
	<b>D1</b>	Ośrodki pobytowe i centra wielofunkcyjne dla niepełnosprawnych
	<b>D2</b>	Ośrodki niepobytowe dla niepełnosprawnych
	<b>D4</b>	Zintegrowane ośrodki terytorialne dla niepełnosprawnych
<b>E</b>		<b>Ośrodki dla osób w podeszłym wieku</b>
	<b>E1</b>	Ośrodki pobytowe i centra wielofunkcyjne dla osób w podeszłym wieku
	<b>E2</b>	Ośrodki dzienne dla osób w podeszłym wieku
	<b>E3</b>	Ośrodki dla chorych na Alzheimera i na otępienie starcze
<b>F</b>		<b>Różne ośrodki pomocy społecznej</b>
	<b>F1</b>	Ośrodki pobytowe i centra wielofunkcyjne dla osób w trudnej sytuacji materialnej lub społecznej
	<b>F2</b>	Wspólnoty terapeutyczne
	<b>F3</b>	Instytuty opiekuńczo-edukacyjne
	<b>F4</b>	Ośrodki niepobytowe dla osób w trudnej sytuacji materialnej lub społecznej
	<b>F5</b>	Domy wakacyjne dla pacjentów
	<b>F6</b>	Inne

# Liczba podopiecznych (2003 - 2012)

Razem 2003: **590.623**

Razem 2012: **1.121.505**



A	Szpital	Szpital
A1	Szpital ogólny	
A2	Szpital specjalistyczny	
A3	Szpital dla obłożnie chorych	



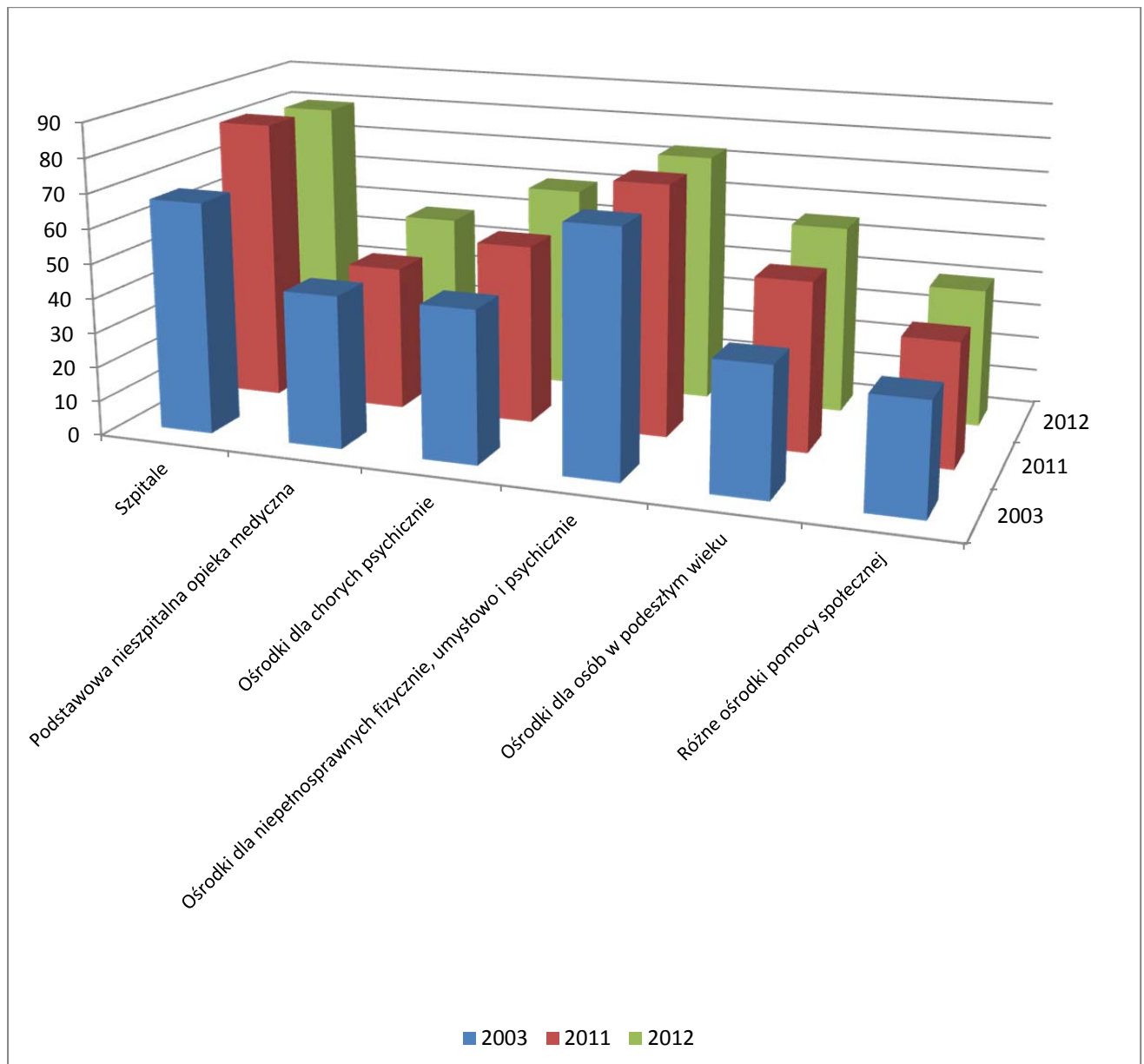
	<b>A4</b>	Hospicja
<b>B</b>		<b>Podstawowa nieszpitalna opieka medyczna</b>
	<b>B1</b>	Ambulatoria i poradnie
	<b>B3</b>	Apteki publiczne, apteki ziołolecznicze
	<b>B4</b>	Ośrodki rekonwalescencyjne, sanatoria
<b>C</b>		<b>Ośrodki dla chorych psychicznie</b>
	<b>C1</b>	Ośrodki pobytowe i centra wielofunkcyjne dla chorych psychicznie
	<b>C2</b>	Ośrodki niepobytowe dla chorych psychicznie
	<b>C3</b>	Zintegrowane ośrodki terytorialne dla chorych psychicznie
<b>D</b>		<b>Ośrodki dla niepełnosprawnych fizycznie, umysłowo i psychicznie</b>
	<b>D1</b>	Ośrodki pobytowe i centra wielofunkcyjne dla niepełnosprawnych
	<b>D2</b>	Ośrodki niepobytowe dla niepełnosprawnych
	<b>D4</b>	Zintegrowane ośrodki terytorialne dla niepełnosprawnych
<b>E</b>		<b>Ośrodki dla osób w podeszłym wieku</b>
	<b>E1</b>	Ośrodki pobytowe i centra wielofunkcyjne dla osób w podeszłym wieku
	<b>E2</b>	Ośrodki dzienne dla osób w podeszłym wieku
	<b>E3</b>	Ośrodki dla chorych na Alzheimera i na otępienie starcze
<b>F</b>		<b>Różne ośrodki pomocy społecznej</b>
	<b>F1</b>	Ośrodki pobytowe i centra wielofunkcyjne dla osób w trudnej sytuacji materialnej lub społecznej
	<b>F2</b>	Wspólnoty terapeutyczne
	<b>F3</b>	Instytuty opiekuńczo-edukacyjne
	<b>F4</b>	Ośrodki niepobytowe dla osób w trudnej sytuacji materialnej lub społecznej
	<b>F5</b>	Domy wakacyjne dla pacjentów
	<b>F6</b>	Inne

# Dane statystyczne dotyczące 2012 r. pogrupowane według kategorii dzieł

## Liczba dzieł w latach 2003 - 2012 według kategorii

Razem 2003: **294**

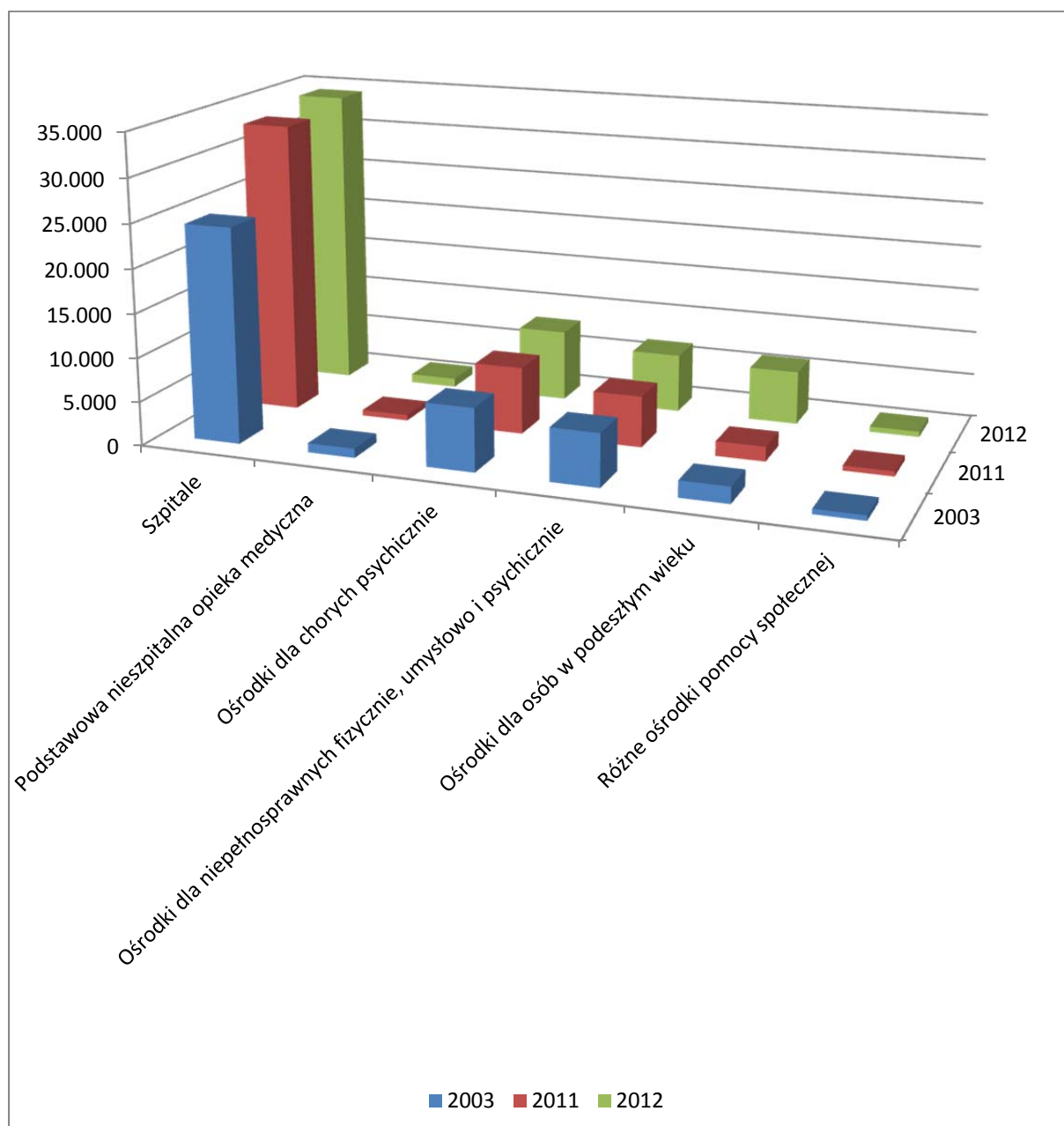
Razem 2012: **356**



# Liczba współpracowników w latach 2003 - 2012 według kategorii

Razem 2003: **41.180**

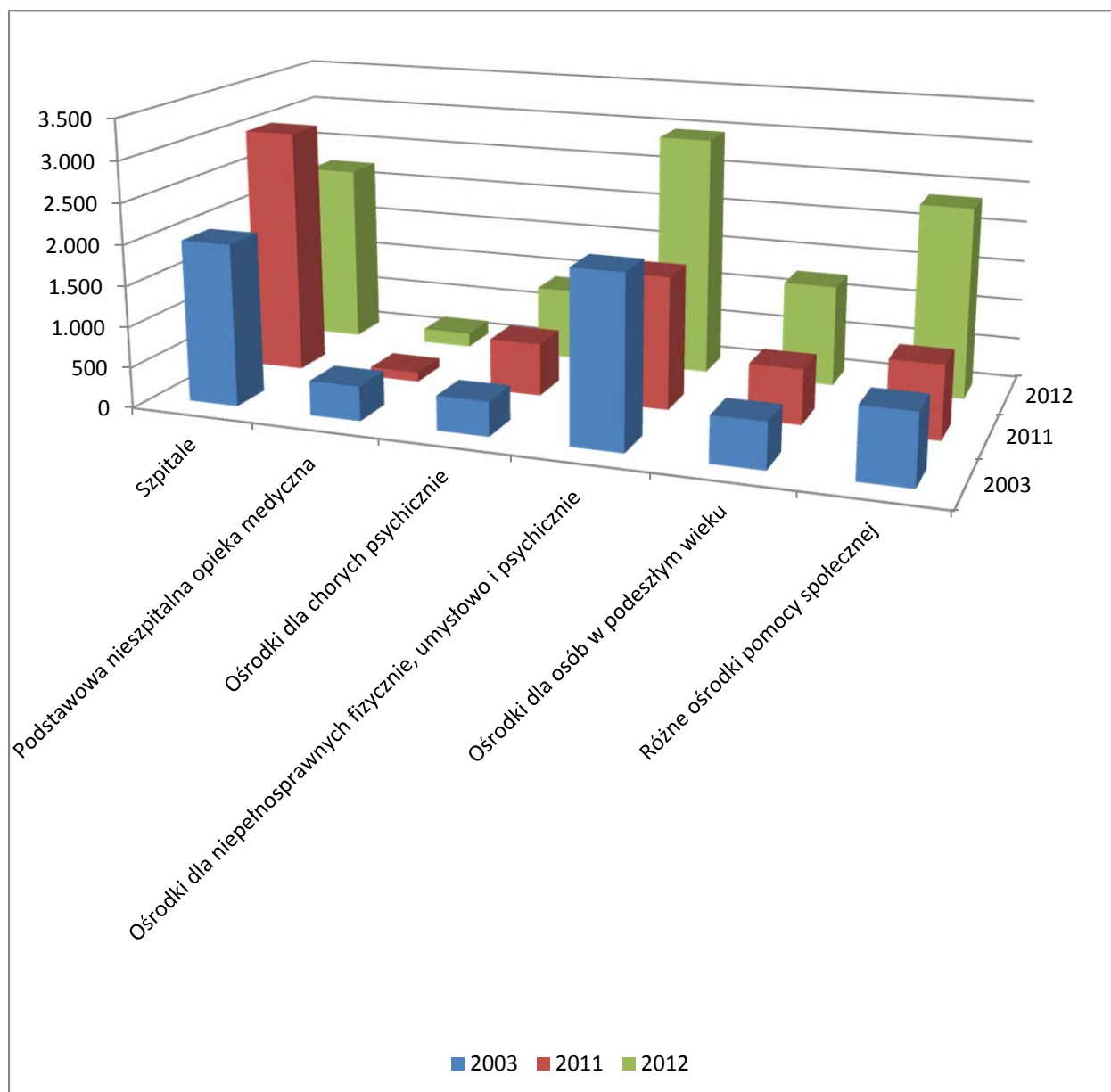
Razem 2012: **56.691**



# Liczba wolontariuszy w latach 2003 - 2012 według kategorii

Razem 2003: **6.365**

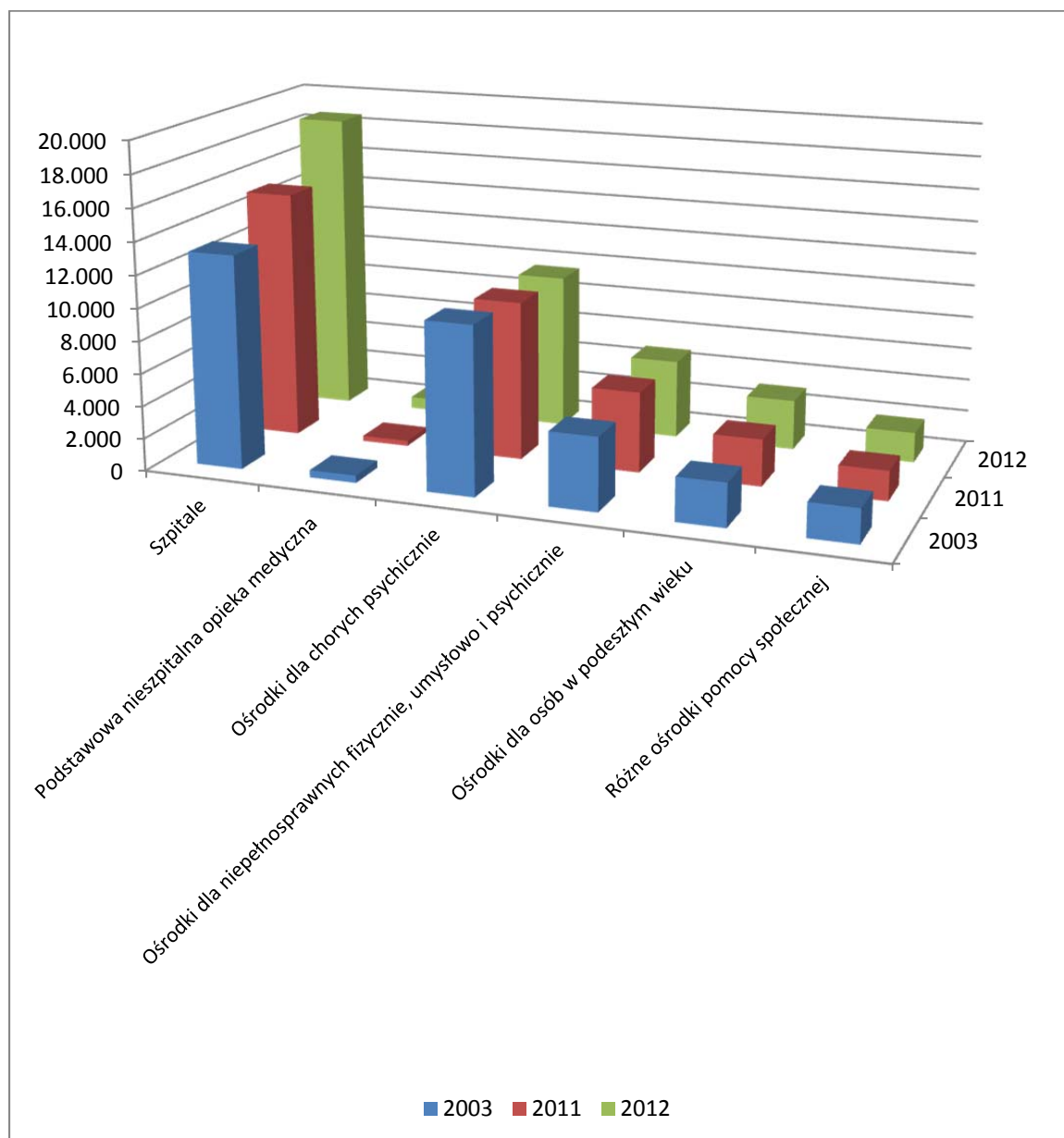
Razem 2012: **9.878**



# Liczba łóżek w latach 2003 - 2012 według kategorii

Razem 2003: **33.156**

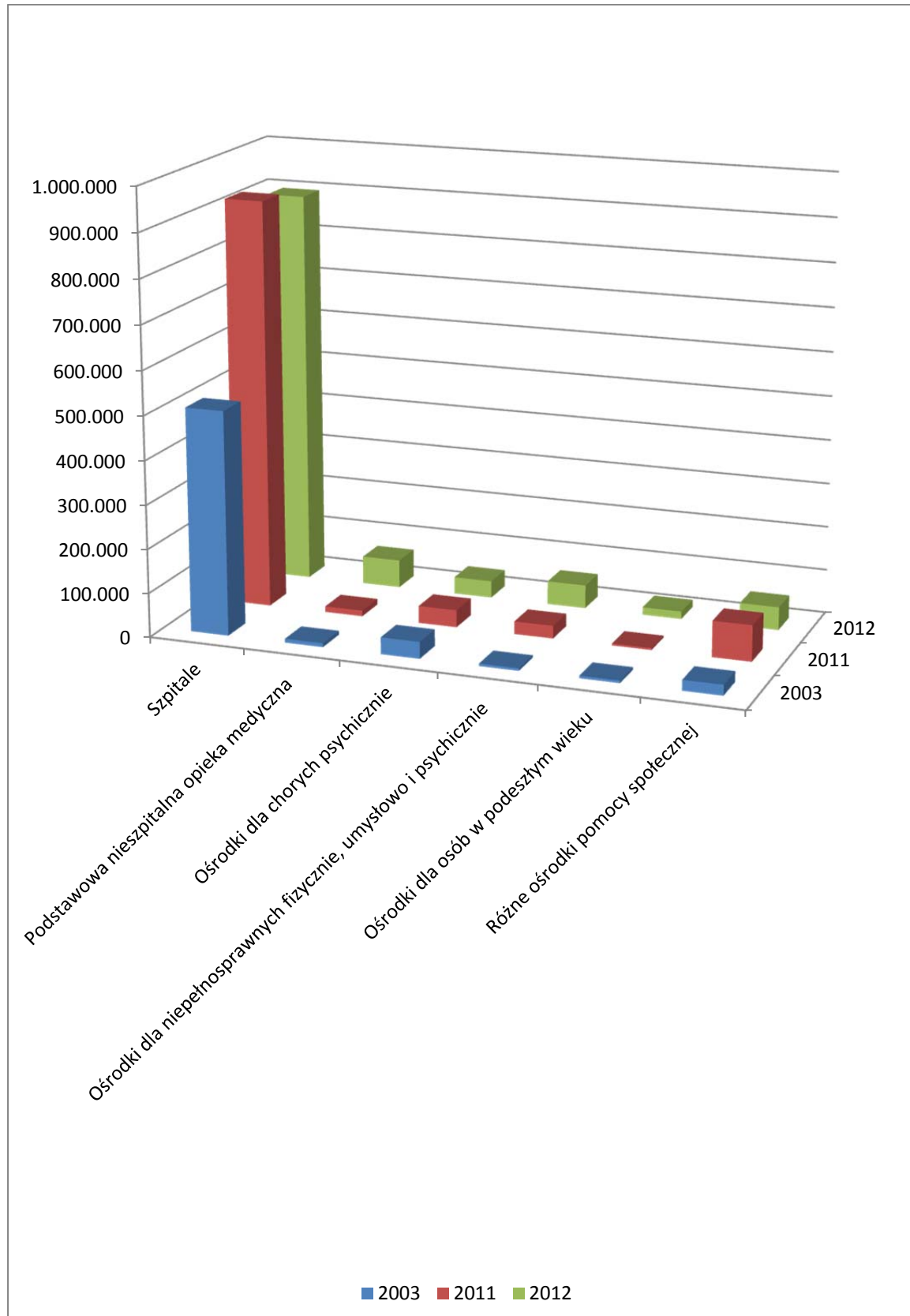
Razem 2012: **38.711**



# Liczba podopiecznych w latach 2003 - 2012 według kategorii

Razem 2003: **590.623**

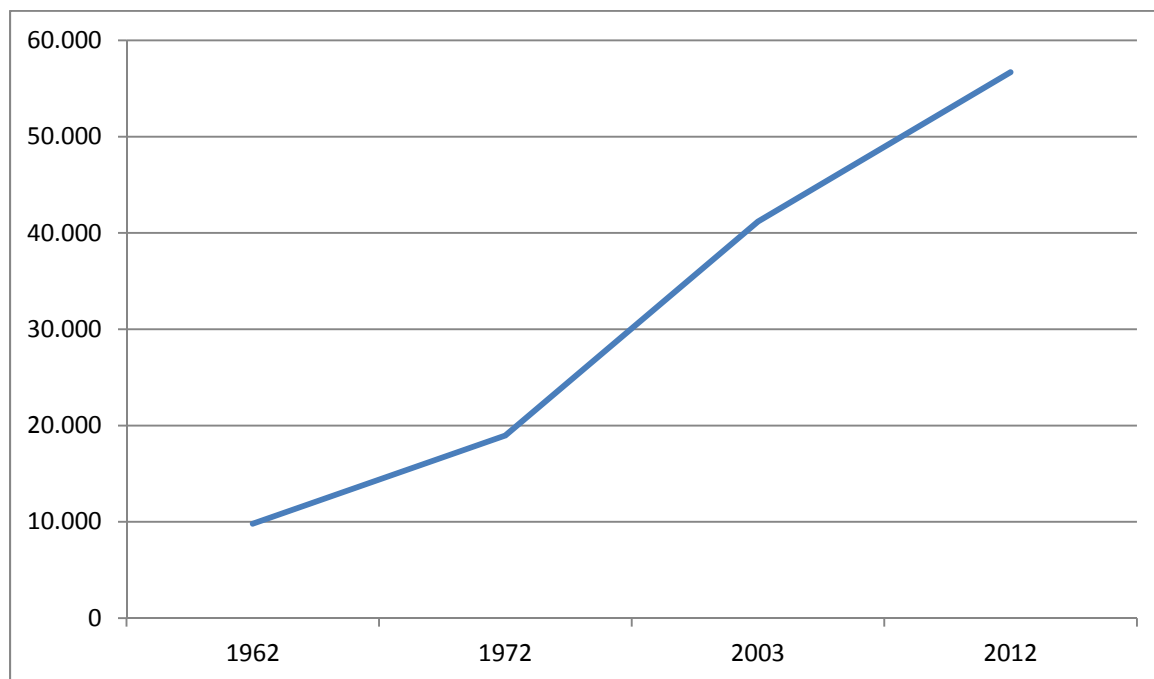
Razem 2012: **1.121.505**



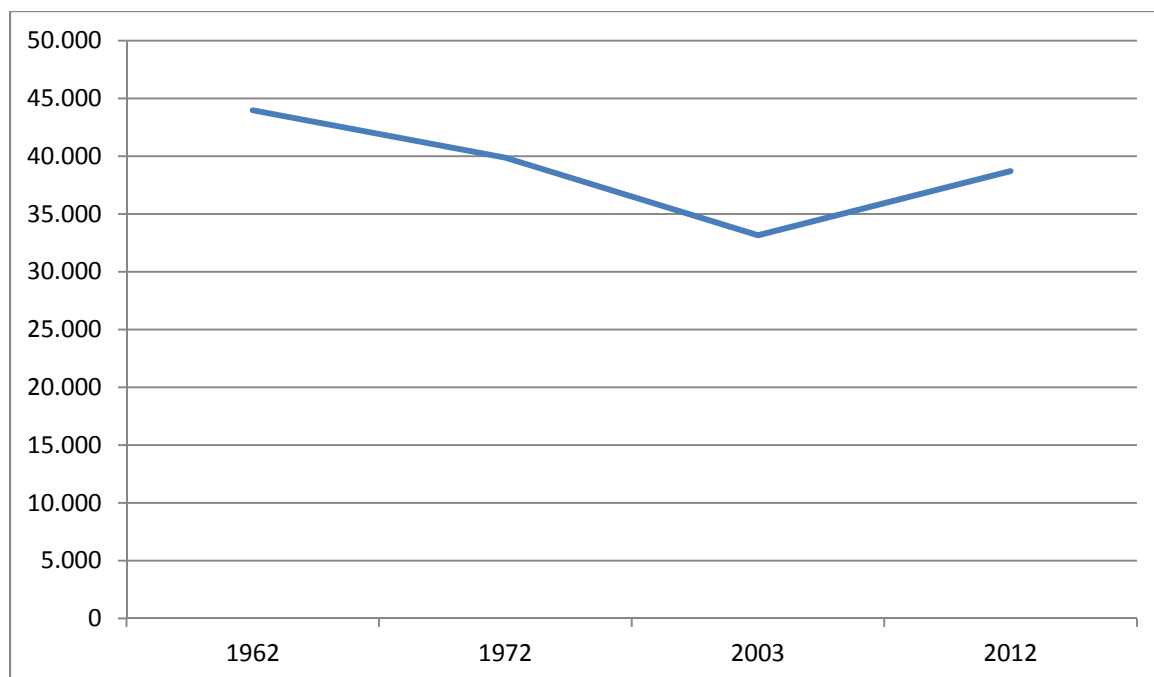
# Dane statystyczne 2012 – zestawienie w szerszej perspektywie

---

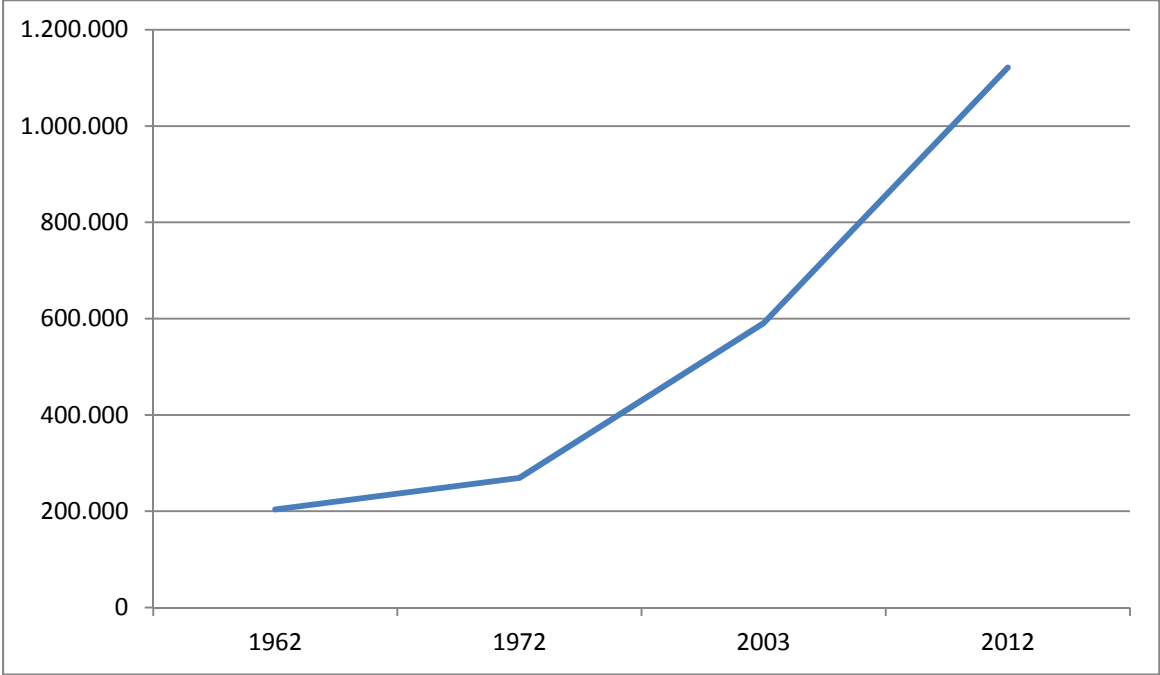
## Współpracownicy (porównanie długoterminowe)



## Ilość łóżek (porównanie długoterminowe)



# Podopieczni (porównanie długoterminowe)





## DZIAŁALNOŚĆ OPIEKUŃCZA ZAKONU W ROKU 2012

KLASYFIKACJA		Ośrodki/ dzieła	łóżka	Podopieczni	Liczba hospitalizacji/ świadczeń	Personel	Wolon tariusze
<b>A</b>	A1 - Działalność szpitalna o profilu ogólnym	49	16.203	813.260	16.025.122	28.767	1.182
	A2 - Działalność szpitalna specjalistyczna	10	1.109	46.508	1.277.427	3.088	493
	A3 - Działalność szpitalna długoterminowej hospitalizacji	13	1.179	33.644	1.353.818	2.158	329
	A4 - Hospicjum	8	157	2.370	49.122	216	230
	<b>Działalność w ramach leczenia szpitalnego</b>	<b>80</b>	<b>18.648</b>	<b>895.782</b>	<b>18.705.489</b>	<b>34.229</b>	<b>2.234</b>
<b>B</b>	B1 - Ambulatoria i/lub poliambulatoria pozaszpitalne	21	197	51.752	709.487	443	169
	B3 - Apteki i/lub apteki ziołowe	24	-	-	1.524.855	228	-
	B4 - Usługi w zakresie rekonwalescencji i dobrego samopoczucia	3	526	12.232	135.624	324	7
	<b>Usługi medyczne w ramach leczenia otwartego</b>	<b>48</b>	<b>723</b>	<b>63.984</b>	<b>2.369.966</b>	<b>995</b>	<b>176</b>
<b>C</b>	C1 - Usługi w placówkach stacjonarnych lub stacjonarnych i dziennego pobytu dla osób z zaburzeniami umy	46	8.310	33.224	2.693.812	5.416	747
	C2 - Usługi w placówkach dziennego pobytu dla osób z zaburzeniami umysłowymi	8	59	62	8.270	115	12
	C3 - Zintegrowane usługi środowiskowe dla osób z zaburzeniami umysłowymi	6	1.186	5.311	469.072	2.583	129
	<b>Świadczenia dla osób z zaburzeniami umysłowymi</b>	<b>60</b>	<b>9.555</b>	<b>38.597</b>	<b>3.171.154</b>	<b>8.114</b>	<b>888</b>
<b>D</b>	D1 - Usługi w placówkach stacjonarnych lub stacjonarnych i dziennego pobytu dla osób niepełnosprawnych	42	3.154	38.793	908.140	3.896	1.173
	D2 - Usługi w placówkach dziennego pobytu dla osób niepełnosprawnych	24	253	12.748	90.674	678	1.472
	D3 - Zintegrowane usługi środowiskowe dla osób niepełnosprawnych	7	1.437	1.777	480.580	2.079	323
	<b>Świadczenia dla osób niepełnosprawnych</b>	<b>73</b>	<b>4.844</b>	<b>53.318</b>	<b>1.479.394</b>	<b>6.653</b>	<b>2.968</b>
<b>E</b>	E1 - Usługi w placówkach stacjonarnych lub stacjonarnych i dziennego pobytu dla osób w podeszłym wieku	35	3.004	17.157	806.982	5.705	705
	E2 - Usługi w placówkach dziennego pobytu dla osób w podeszłym wieku	20	85	67	44.198	381	547
	<b>Świadczenia dla osób w podeszłym wieku</b>	<b>55</b>	<b>3.089</b>	<b>17.224</b>	<b>851.180</b>	<b>6.086</b>	<b>1.252</b>
<b>F</b>	F1 - Usługi w placówkach stacjonarnych lub stacjonarnych i dziennego pobytu dla osób w trudnej sytuacji materialnej i społe	16	1.284	14.702	311.013	366	2.024
	F2 - Usługi w placówkach dziennego pobytu dla osób w trudnej sytuacji materialnej i społecznej	8	58	11.482	214.731	18	282
	F3 - Świadczenia dla małoletnich z trudnościami behawiorystycznymi i/lub z trudnych rodzin	2	43	105	16.209	36	-
	F4 - Wspólnoty terapeutyczne dla osób "uzależnionych"	5	270	2.678	77.374	84	7
	F5 - Domy wakacyjne dla podopiecznych	3	130	7.098	19.063	48	-
	F6 - Inne usługi	6	67	16.535	36.752	62	47
	<b>Inne świadczenia opiekuńczo-społeczne</b>	<b>40</b>	<b>1.852</b>	<b>52.600</b>	<b>675.142</b>	<b>614</b>	<b>2.360</b>
<b>Ogólna</b>		<b>356</b>	<b>38.711</b>	<b>1.121.505</b>	<b>27.252.325</b>	<b>56.691</b>	<b>9.878</b>