

Dane statystyczne z 2011 roku przedstawione są w trzech ujęciach:

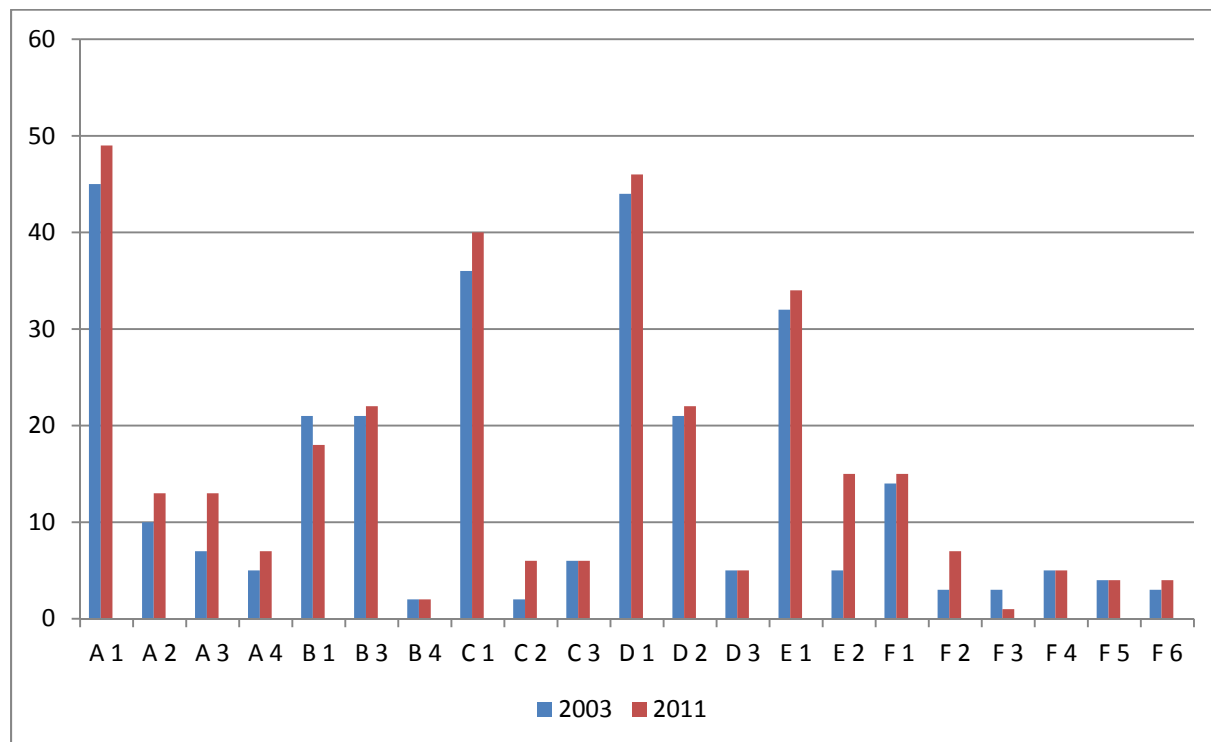
1. podzielone według rodzajów dzieł (2003 - 2011)
2. pogrupowane według kategorii dzieł (2003 - 2011)
3. prezentacja głównych danych w porównaniu długoterminowym (1962 – 2011)

# Dane statystyczne z 2011 roku podzielone według rodzajów dzieł

## Liczba ośrodków (2003 - 2011)

Razem 2003: **294**

Razem 2011: **334**



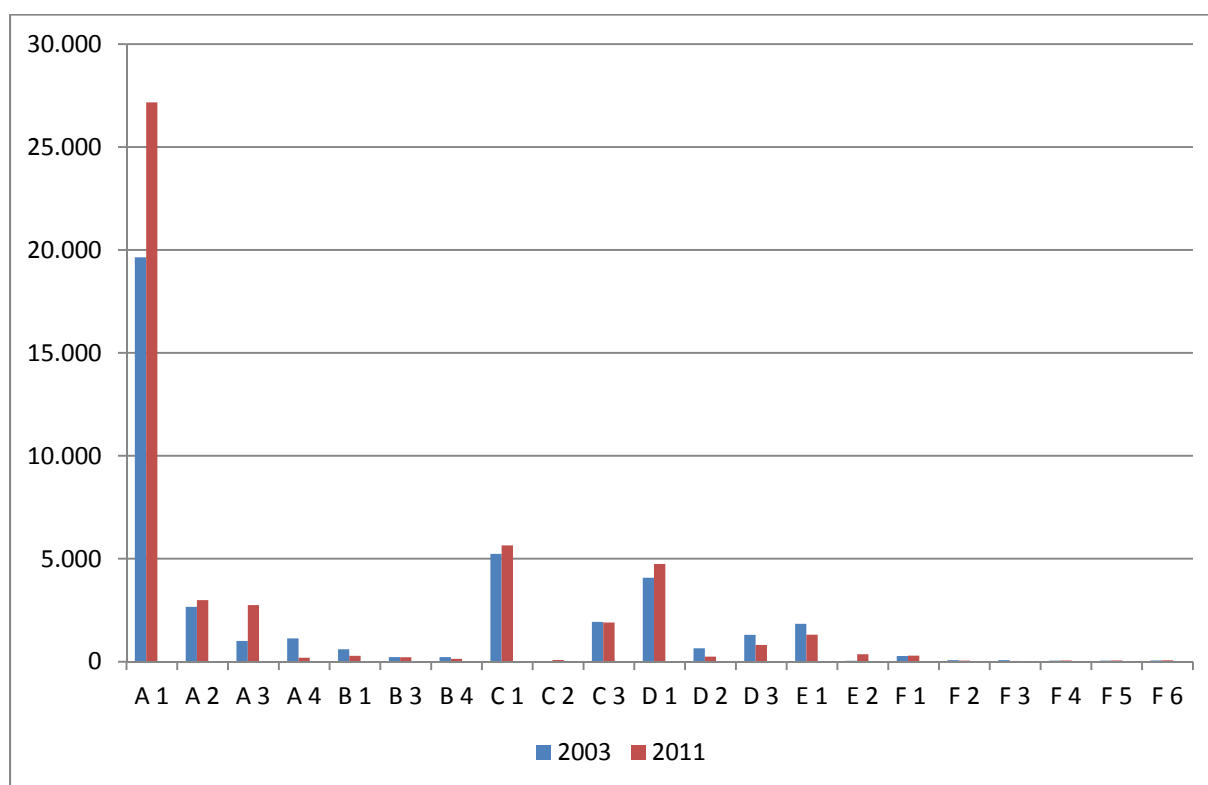
<b>A</b>		<b>Szpitala</b>
	<b>A1</b>	Szpitala ogólne
	<b>A2</b>	Szpitala specjalistyczne
	<b>A3</b>	Szpitala dla obłożnie chorych
	<b>A4</b>	Hospicja
<b>B</b>		<b>Podstawowa nieszpitalna opieka medyczna</b>
	<b>B1</b>	Ambulatoria i poradnie
	<b>B3</b>	Apteki publiczne, apteki ziołolecznicze
	<b>B4</b>	Ośrodki rekonwalescencyjne, sanatoria
<b>C</b>		<b>Ośrodki dla chorych psychicznie</b>
	<b>C1</b>	Ośrodki pobytowe i centra wielofunkcyjne dla chorych psychicznie
	<b>C2</b>	Ośrodki niepobytowe dla chorych psychicznie
	<b>C3</b>	Zintegrowane ośrodki terytorialne dla chorych psychicznie
<b>D</b>		<b>Ośrodki dla niepełnosprawnych fizycznie, umysłowo i psychicznie</b>
	<b>D1</b>	Ośrodki pobytowe i centra wielofunkcyjne dla niepełnosprawnych
	<b>D2</b>	Ośrodki niepobytowe dla niepełnosprawnych
	<b>D4</b>	Zintegrowane ośrodki terytorialne dla niepełnosprawnych
<b>E</b>		<b>Ośrodki dla osób w podeszłym wieku</b>
	<b>E1</b>	Ośrodki pobytowe i centra wielofunkcyjne dla osób w podeszłym wieku
	<b>E2</b>	Ośrodki dzienne dla osób w podeszłym wieku
	<b>E3</b>	Ośrodki dla chorych na Alzheimer'a i na otępienie starcze
<b>F</b>		<b>Różne ośrodki pomocy społecznej</b>
	<b>F1</b>	Ośrodki pobytowe i centra wielofunkcyjne dla osób w trudnej sytuacji

		materialnej lub społecznej
	<b>F2</b>	Wspólnoty terapeutyczne
	<b>F3</b>	Instytuty opiekuńczo-edukacyjne
	<b>F4</b>	Ośrodki niepobytowe dla osób w trudnej sytuacji materialnej lub społecznej
	<b>F5</b>	Domy wakacyjne dla pacjentów
	<b>F6</b>	Inne

## Liczba współpracowników (2003 - 2011)

Razem 2003: 41.180

Razem 2011: 49.430

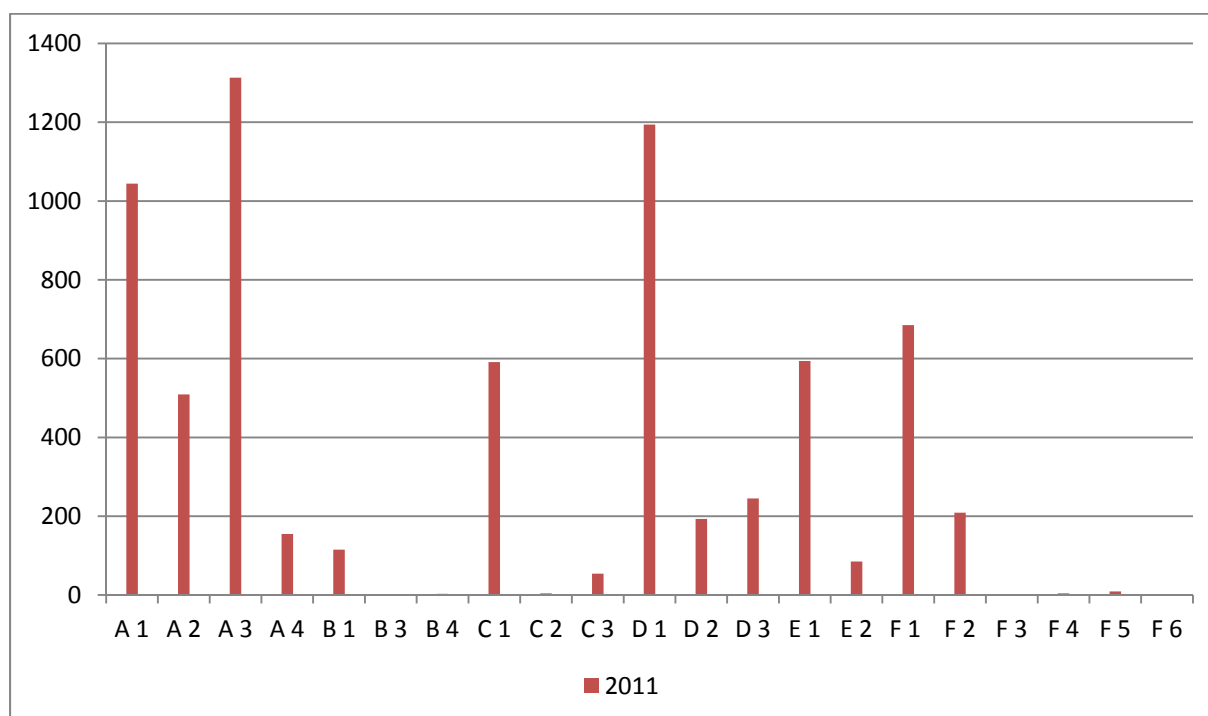


<b>A</b>		<b>Szpitala</b>
	<b>A1</b>	Szpitala ogólne
	<b>A2</b>	Szpitala specjalistyczne
	<b>A3</b>	Szpitala dla obłożnie chorych
	<b>A4</b>	Hospicja
<b>B</b>		<b>Podstawowa nieszpitalna opieka medyczna</b>
	<b>B1</b>	Ambulatoria i poradnie
	<b>B3</b>	Apteki publiczne, apteki ziołolecznicze
	<b>B4</b>	Ośrodki rekonwalescencyjne, sanatoria
<b>C</b>		<b>Ośrodki dla chorych psychicznie</b>
	<b>C1</b>	Ośrodki pobytowe i centra wielofunkcyjne dla chorych psychicznie
	<b>C2</b>	Ośrodki niepobytowe dla chorych psychicznie
	<b>C3</b>	Zintegrowane ośrodki terytorialne dla chorych psychicznie
<b>D</b>		<b>Ośrodki dla niepełnosprawnych fizycznie, umysłowo i psychicznie</b>
	<b>D1</b>	Ośrodki pobytowe i centra wielofunkcyjne dla niepełnosprawnych
	<b>D2</b>	Ośrodki niepobytowe dla niepełnosprawnych
	<b>D4</b>	Zintegrowane ośrodki terytorialne dla niepełnosprawnych
<b>E</b>		<b>Ośrodki dla osób w podeszłym wieku</b>
	<b>E1</b>	Ośrodki pobytowe i centra wielofunkcyjne dla osób w podeszłym wieku

	<b>E2</b>	Ośrodki dzienne dla osób w podeszłym wieku
	<b>E3</b>	Ośrodki dla chorych na Alzheimera i na otępienie starcze
<b>F</b>		<b>Różne ośrodki pomocy społecznej</b>
	<b>F1</b>	Ośrodki pobytowe i centra wielofunkcyjne dla osób w trudnej sytuacji materialnej lub społecznej
	<b>F2</b>	Wspólnoty terapeutyczne
	<b>F3</b>	Instytuty opiekuńczo-edukacyjne
	<b>F4</b>	Ośrodki niepobytowe dla osób w trudnej sytuacji materialnej lub społecznej
	<b>F5</b>	Domy wakacyjne dla pacjentów
	<b>F6</b>	Inne

## Liczba wolontariuszy 2011

Razem 2011: 7.006



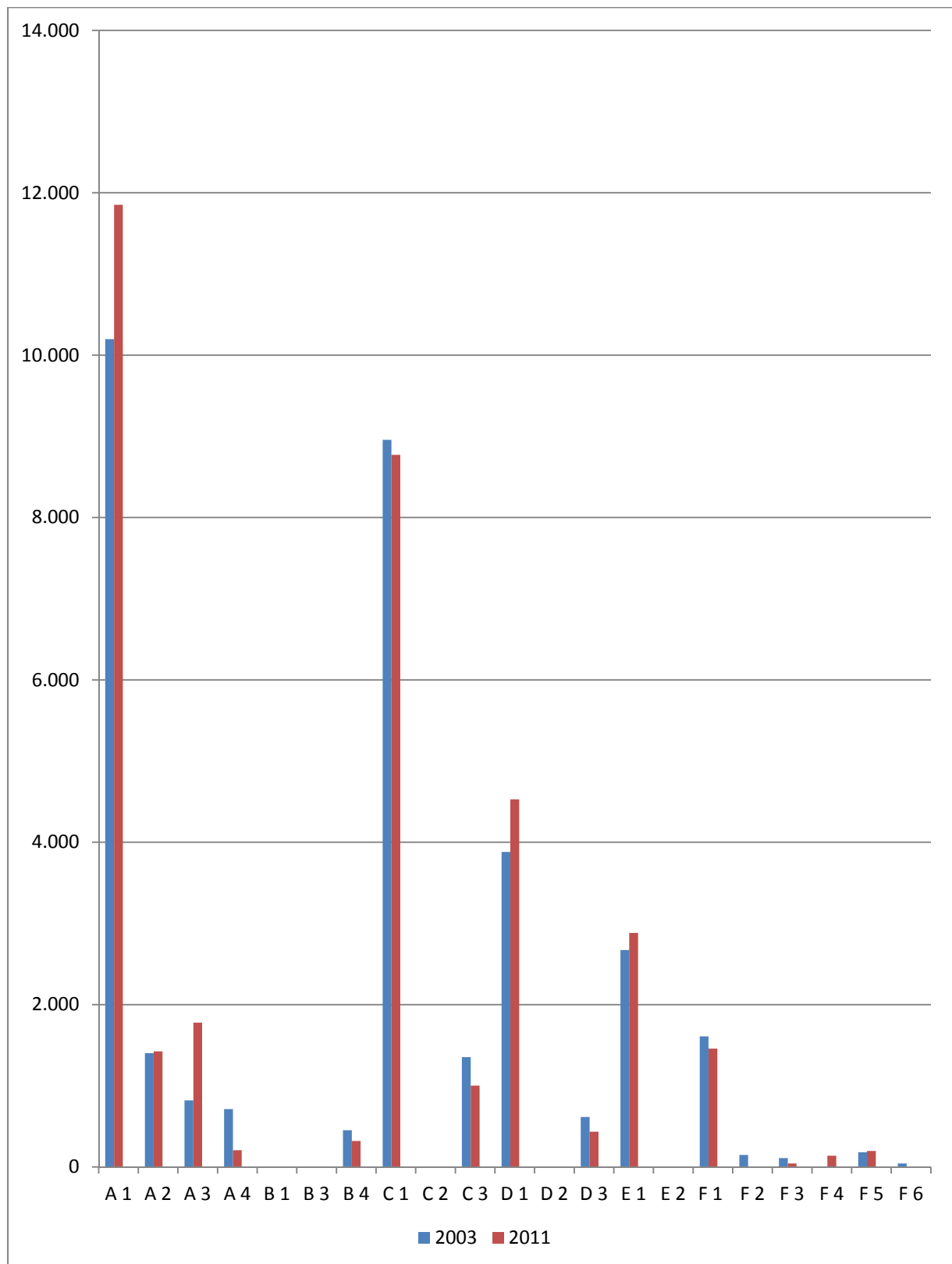
<b>A</b>		<b>Szpitalne</b>
	<b>A1</b>	Szpitalne ogólne
	<b>A2</b>	Szpitalne specjalistyczne
	<b>A3</b>	Szpitalne dla obłożnie chorych
	<b>A4</b>	Hospicja
<b>B</b>		<b>Podstawowa nieszpitalna opieka medyczna</b>
	<b>B1</b>	Ambulatoria i poradnie
	<b>B3</b>	Apteki publiczne, apteki ziołolecznicze
	<b>B4</b>	Ośrodki rekonwalescencyjne, sanatoria
<b>C</b>		<b>Ośrodki dla chorych psychicznie</b>
	<b>C1</b>	Ośrodki pobytowe i centra wielofunkcyjne dla chorych psychicznie
	<b>C2</b>	Ośrodki niepobytowe dla chorych psychicznie
	<b>C3</b>	Zintegrowane ośrodki terytorialne dla chorych psychicznie
<b>D</b>		<b>Ośrodki dla niepełnosprawnych fizycznie, umysłowo i psychicznie</b>
	<b>D1</b>	Ośrodki pobytowe i centra wielofunkcyjne dla niepełnosprawnych
	<b>D2</b>	Ośrodki niepobytowe dla niepełnosprawnych
	<b>D4</b>	Zintegrowane ośrodki terytorialne dla niepełnosprawnych

<b>E</b>		<b>Ośrodki dla osób w podeszłym wieku</b>
	<b>E1</b>	Ośrodki pobytowe i centra wielofunkcyjne dla osób w podeszłym wieku
	<b>E2</b>	Ośrodki dzienne dla osób w podeszłym wieku
	<b>E3</b>	Ośrodki dla chorych na Alzheimerera i na otępienie starcze
<b>F</b>		<b>Różne ośrodki pomocy społecznej</b>
	<b>F1</b>	Ośrodki pobytowe i centra wielofunkcyjne dla osób w trudnej sytuacji materialnej lub społecznej
	<b>F2</b>	Wspólnoty terapeutyczne
	<b>F3</b>	Instytuty opiekuńczo-edukacyjne
	<b>F4</b>	Ośrodki niepobytowe dla osób w trudnej sytuacji materialnej lub społecznej
	<b>F5</b>	Domy wakacyjne dla pacjentów
	<b>F6</b>	Inne

# Liczba łóżek (2003 - 2011)

Razem 2003: 33.156

Razem 2011: 35.631



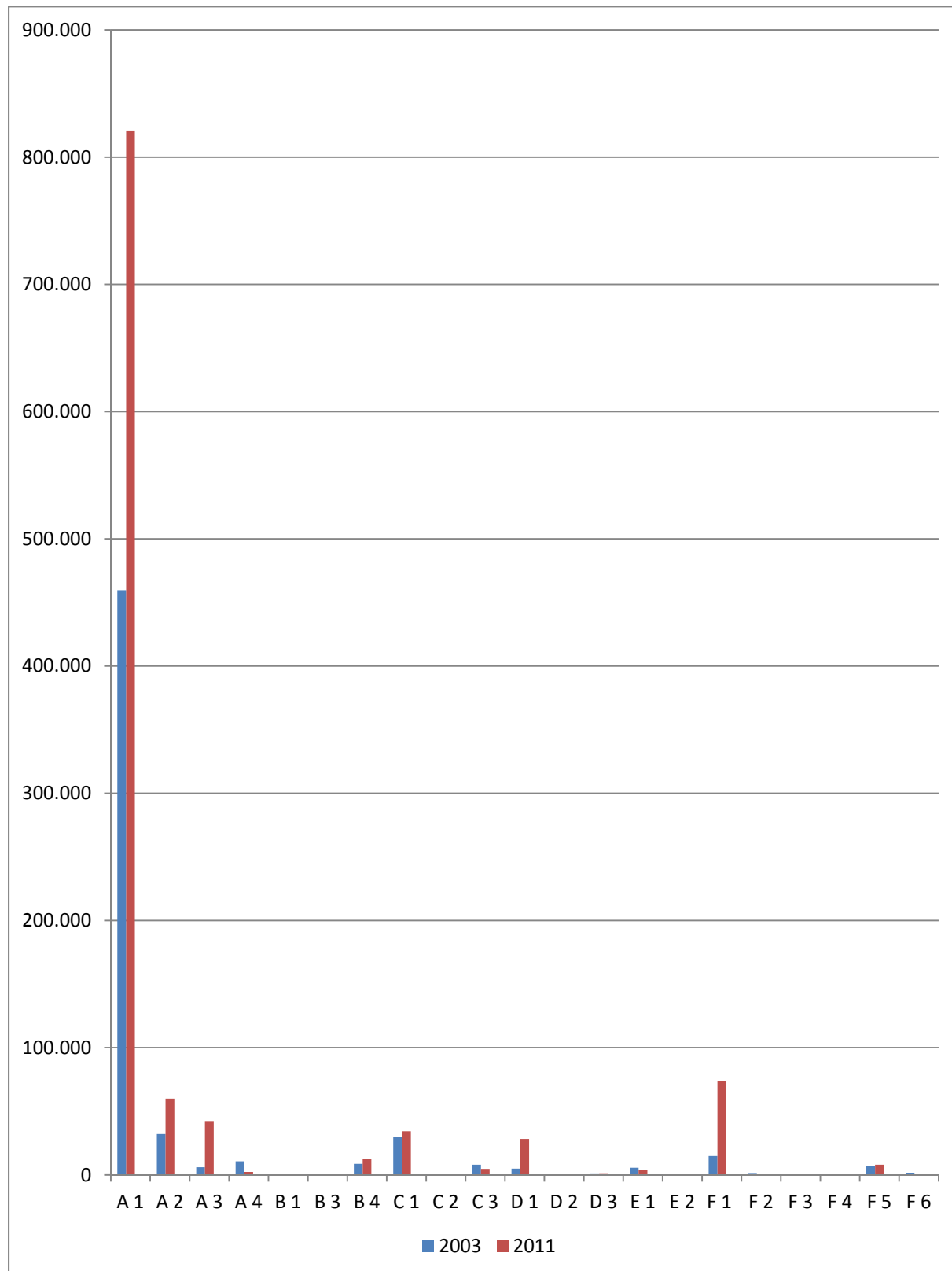
<b>A</b>		<b>Szpital</b>
	<b>A1</b>	Szpital ogólne

	<b>A2</b>	Szpitala specjalistyczne
	<b>A3</b>	Szpitala dla obłożnie chorych
	<b>A4</b>	Hospicja
<b>B</b>		<b>Podstawowa nieszpitalna opieka medyczna</b>
	<b>B1</b>	Ambulatoria i poradnie
	<b>B3</b>	Apteki publiczne, apteki ziołolecznicze
	<b>B4</b>	Ośrodki rekonwalescencyjne, sanatoria
<b>C</b>		<b>Ośrodki dla chorych psychicznie</b>
	<b>C1</b>	Ośrodki pobytowe i centra wielofunkcyjne dla chorych psychicznie
	<b>C2</b>	Ośrodki niepobytowe dla chorych psychicznie
	<b>C3</b>	Zintegrowane ośrodki terytorialne dla chorych psychicznie
<b>D</b>		<b>Ośrodki dla niepełnosprawnych fizycznie, umysłowo i psychicznie</b>
	<b>D1</b>	Ośrodki pobytowe i centra wielofunkcyjne dla niepełnosprawnych
	<b>D2</b>	Ośrodki niepobytowe dla niepełnosprawnych
	<b>D4</b>	Zintegrowane ośrodki terytorialne dla niepełnosprawnych
<b>E</b>		<b>Ośrodki dla osób w podeszłym wieku</b>
	<b>E1</b>	Ośrodki pobytowe i centra wielofunkcyjne dla osób w podeszłym wieku
	<b>E2</b>	Ośrodki dzienne dla osób w podeszłym wieku
	<b>E3</b>	Ośrodki dla chorych na Alzheimera i na otępienie starcze
<b>F</b>		<b>Różne ośrodki pomocy społecznej</b>
	<b>F1</b>	Ośrodki pobytowe i centra wielofunkcyjne dla osób w trudnej sytuacji materialnej lub społecznej
	<b>F2</b>	Wspólnoty terapeutyczne
	<b>F3</b>	Instytuty opiekuńczo-edukacyjne
	<b>F4</b>	Ośrodki niepobytowe dla osób w trudnej sytuacji materialnej lub społecznej
	<b>F5</b>	Domy wakacyjne dla pacjentów
	<b>F6</b>	Inne

# Liczba podopiecznych (2003 - 2011)

Razem 2003: **590.623**

Razem 2011: **1.126.389**



<b>A</b>		<b>Szpital</b>
	<b>A1</b>	Szpital ogólny
	<b>A2</b>	Szpital specjalistyczny
	<b>A3</b>	Szpital dla obłożnie chorych



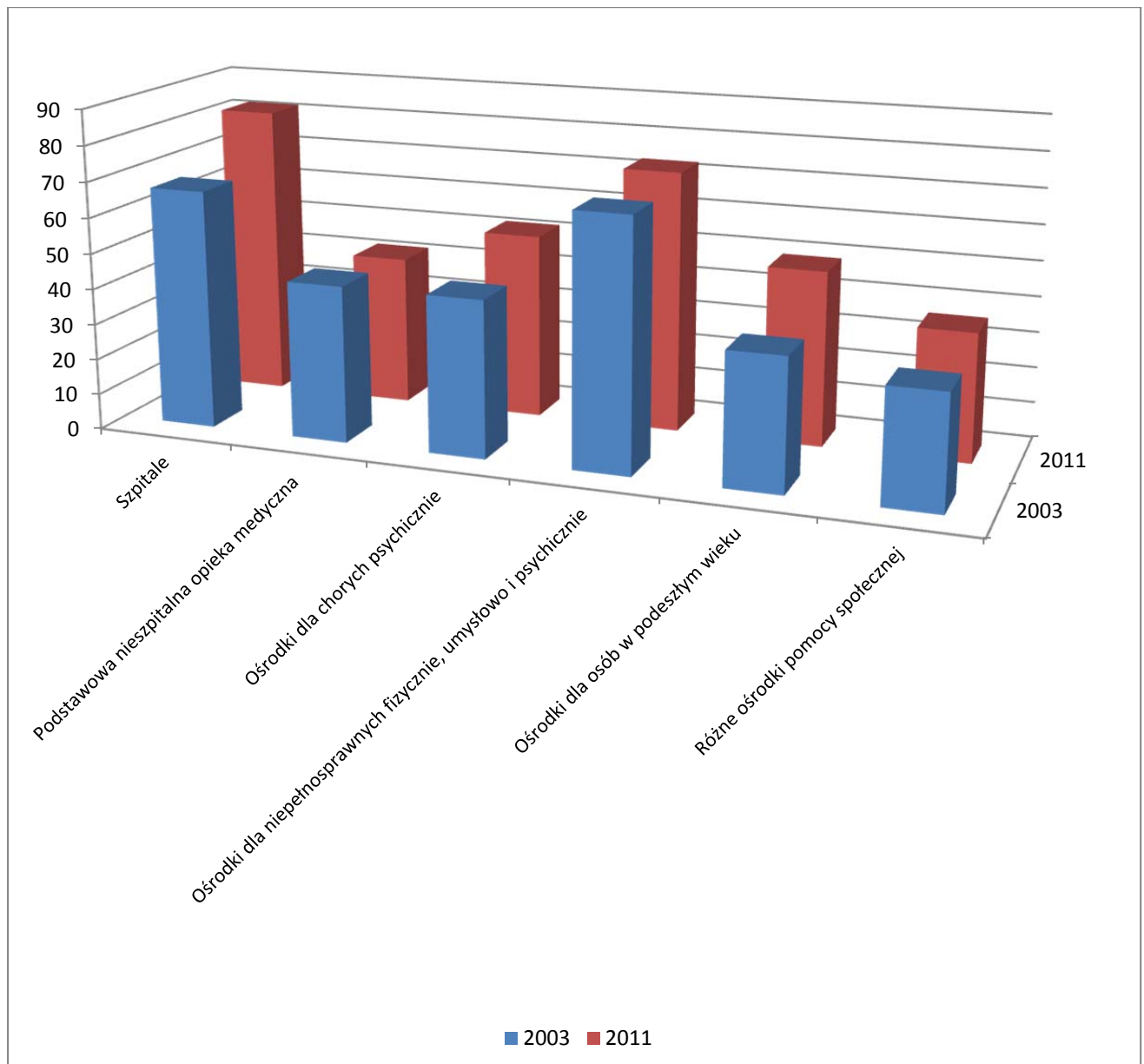
	<b>A4</b>	Hospicja
<b>B</b>		<b>Podstawowa nieszpitalna opieka medyczna</b>
	<b>B1</b>	Ambulatoria i poradnie
	<b>B3</b>	Apteki publiczne, apteki ziołolecznicze
	<b>B4</b>	Ośrodki rekonwalescencyjne, sanatoria
<b>C</b>		<b>Ośrodki dla chorych psychicznie</b>
	<b>C1</b>	Ośrodki pobytowe i centra wielofunkcyjne dla chorych psychicznie
	<b>C2</b>	Ośrodki niepobytowe dla chorych psychicznie
	<b>C3</b>	Zintegrowane ośrodki terytorialne dla chorych psychicznie
<b>D</b>		<b>Ośrodki dla niepełnosprawnych fizycznie, umysłowo i psychicznie</b>
	<b>D1</b>	Ośrodki pobytowe i centra wielofunkcyjne dla niepełnosprawnych
	<b>D2</b>	Ośrodki niepobytowe dla niepełnosprawnych
	<b>D4</b>	Zintegrowane ośrodki terytorialne dla niepełnosprawnych
<b>E</b>		<b>Ośrodki dla osób w podeszłym wieku</b>
	<b>E1</b>	Ośrodki pobytowe i centra wielofunkcyjne dla osób w podeszłym wieku
	<b>E2</b>	Ośrodki dzienne dla osób w podeszłym wieku
	<b>E3</b>	Ośrodki dla chorych na Alzheimera i na otępienie starcze
<b>F</b>		<b>Różne ośrodki pomocy społecznej</b>
	<b>F1</b>	Ośrodki pobytowe i centra wielofunkcyjne dla osób w trudnej sytuacji materialnej lub społecznej
	<b>F2</b>	Wspólnoty terapeutyczne
	<b>F3</b>	Instytuty opiekuńczo-edukacyjne
	<b>F4</b>	Ośrodki niepobytowe dla osób w trudnej sytuacji materialnej lub społecznej
	<b>F5</b>	Domy wakacyjne dla pacjentów
	<b>F6</b>	Inne

# Dane statystyczne dotyczące 2011 r. pogrupowane według kategorii dzieł

## Liczba dzieł w latach 2003 - 2011 według kategorii

Razem 2003: **294**

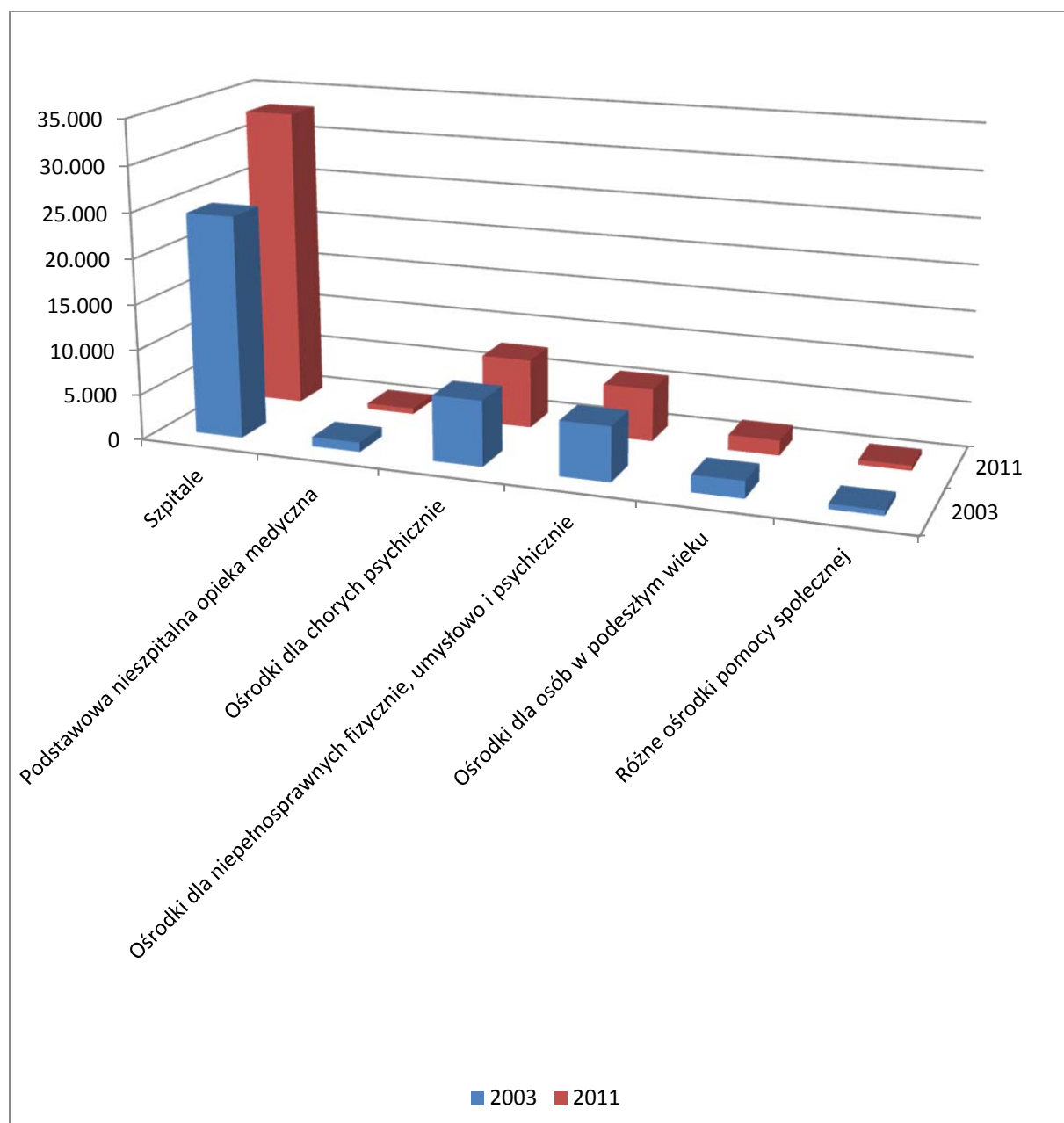
Razem 2011: **334**



# Liczba współpracowników w latach 2003 - 2011 według kategorii

Razem 2003: **41.180**

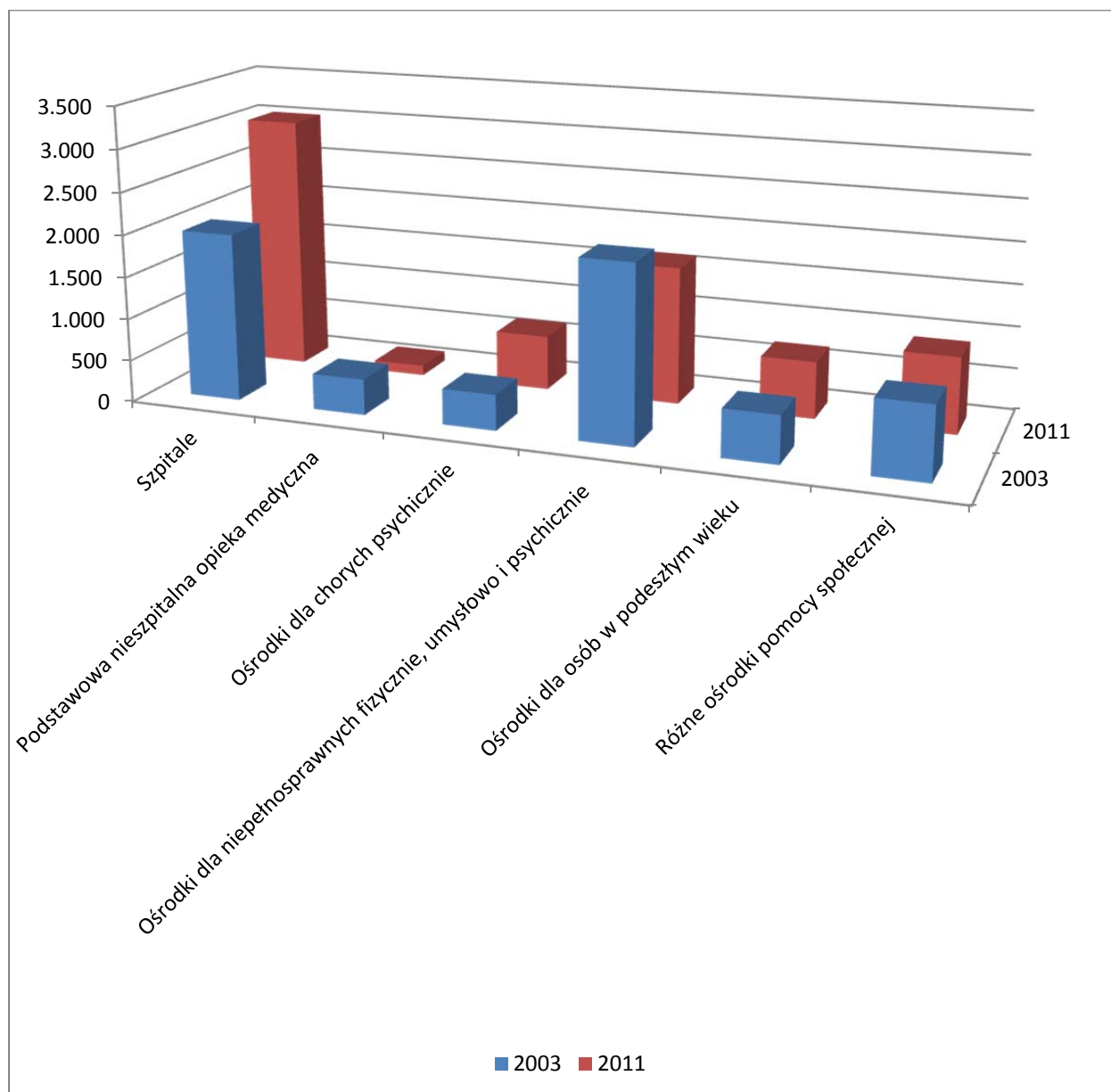
Razem 2011: **49.430**



# Liczba wolontariuszy w latach 2003 - 2011 według kategorii

Razem 2003: **6.365**

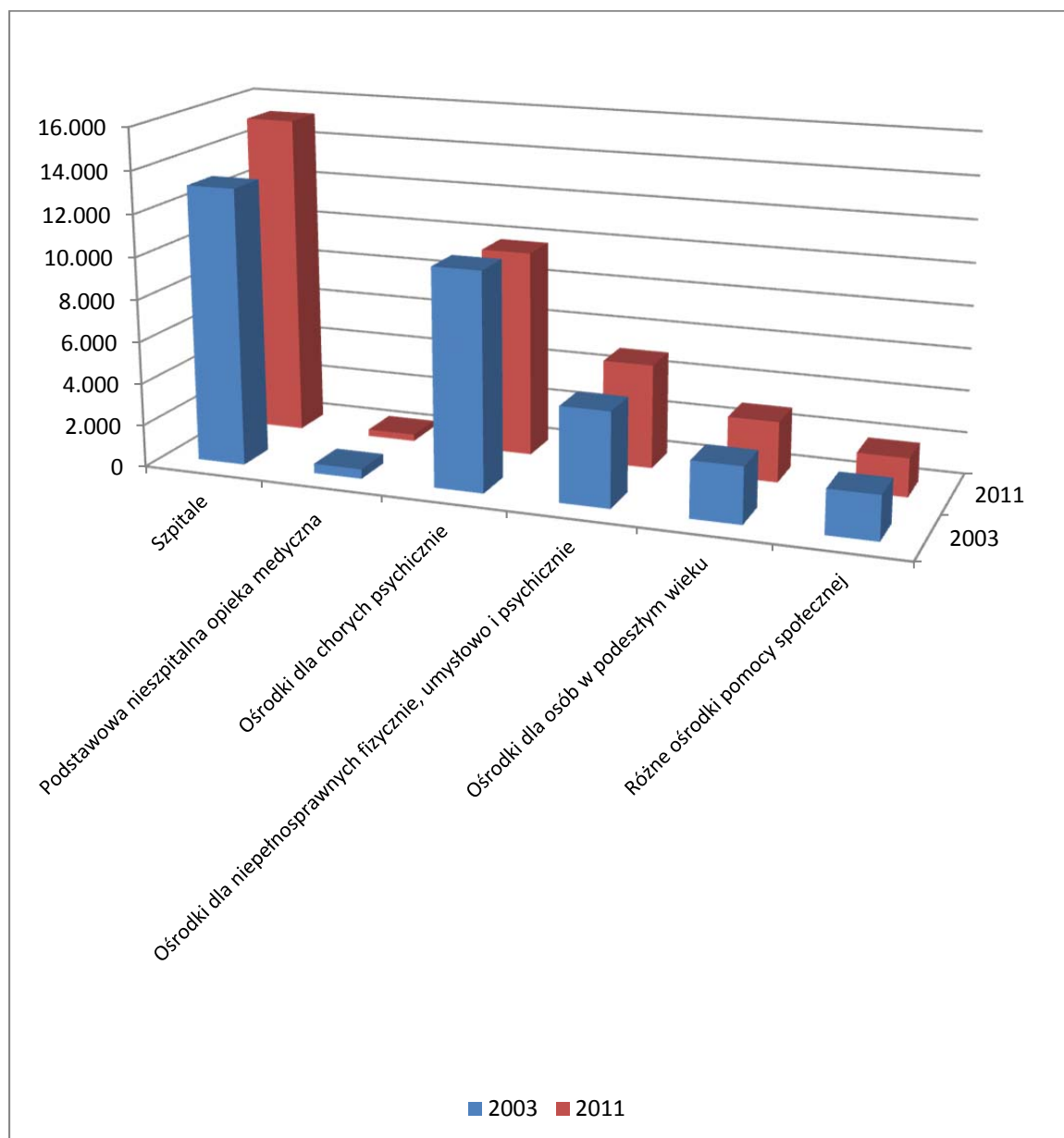
Razem 2011: **7.006**



# Liczba łóżek w latach 2003 - 2011 według kategorii

Razem 2003: **33.156**

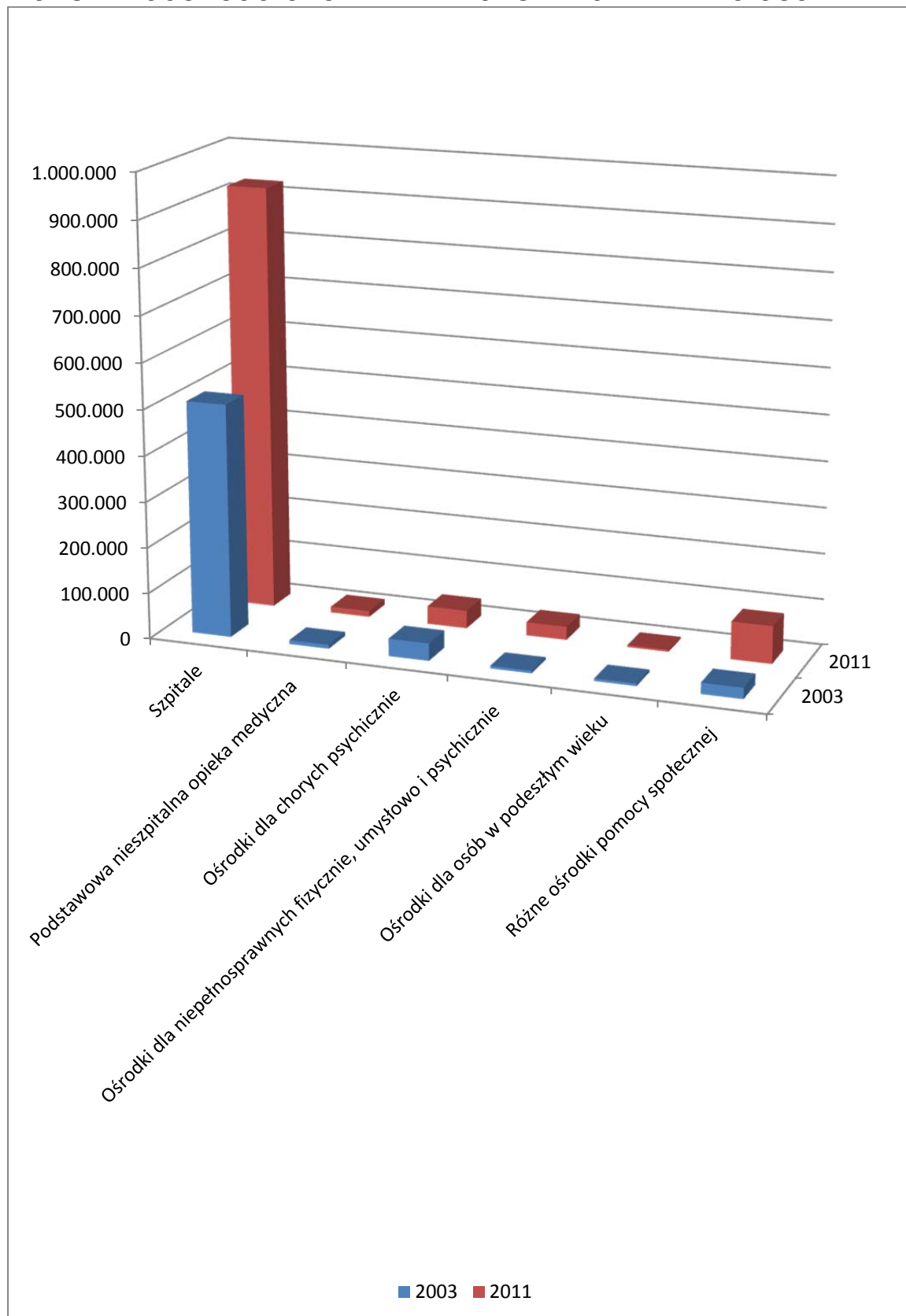
Razem 2011: **35.631**



# Liczba podopiecznych w latach 2003 - 2011 według kategorii

Razem 2003: **590.623**

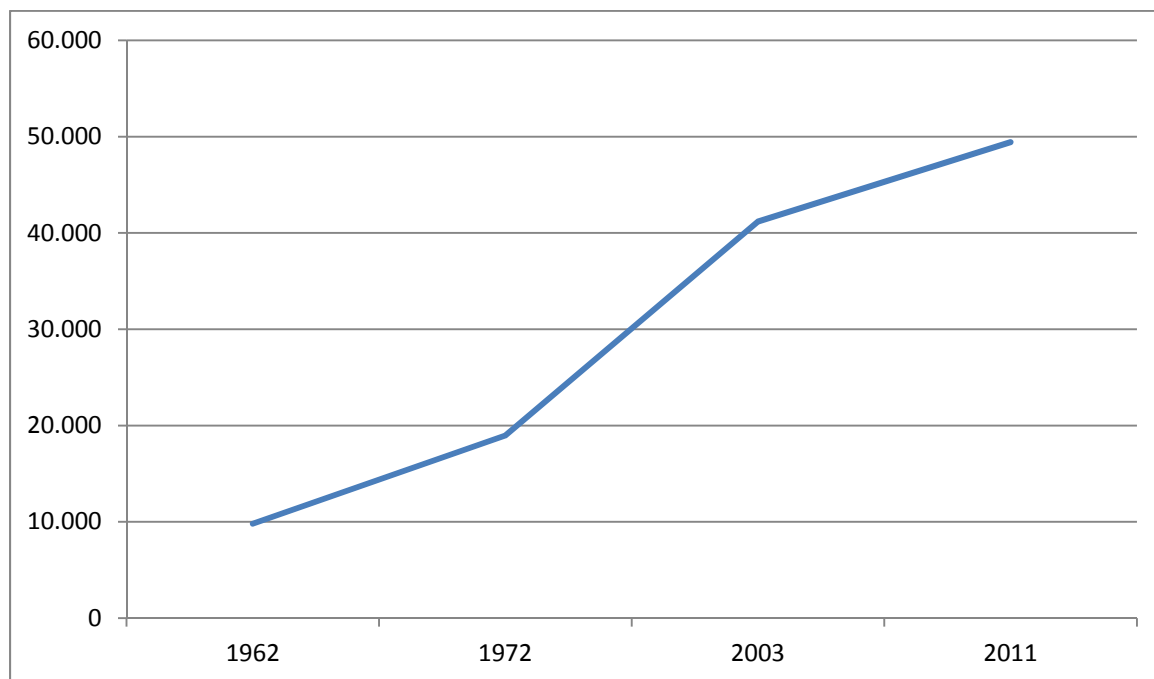
Razem 2011: **1.126.389**



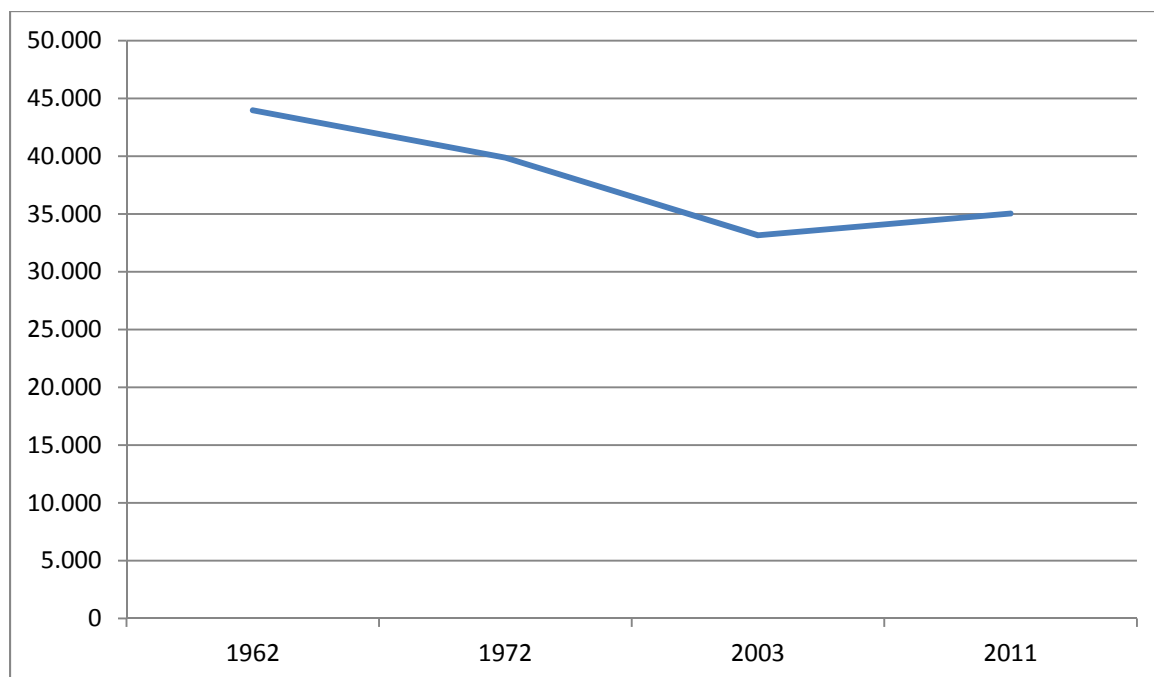
# Dane statystyczne 2011 – zestawienie w szerszej perspektywie

---

## Współpracownicy (porównanie długoterminowe)



## Ilość łóżek (porównanie długoterminowe)



## Podopieczni (porównanie długoterminowe)

