

La estadística relativa al 2011 viene presentata en tres apartados:

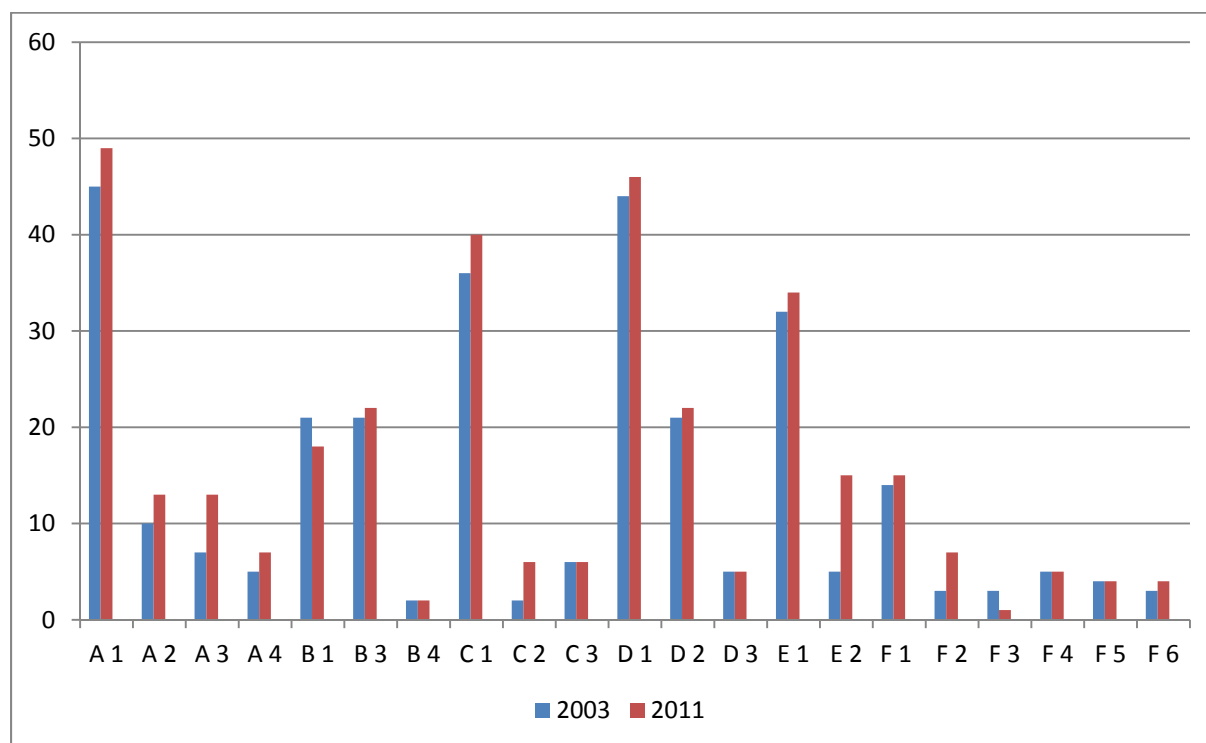
1. dividada según la tipología de los Centros (2003 – 2011)
2. reagrupada según las categorías de los Centros (2003 – 2011)
3. presentación de los datos principales comparados a largo plazo (1962 – 2011)

Estadística 2011 dividida según las tipologías de los Centros

Número de los Centros (2003 - 2011)

Total 2003: 294

Total 2011: 334



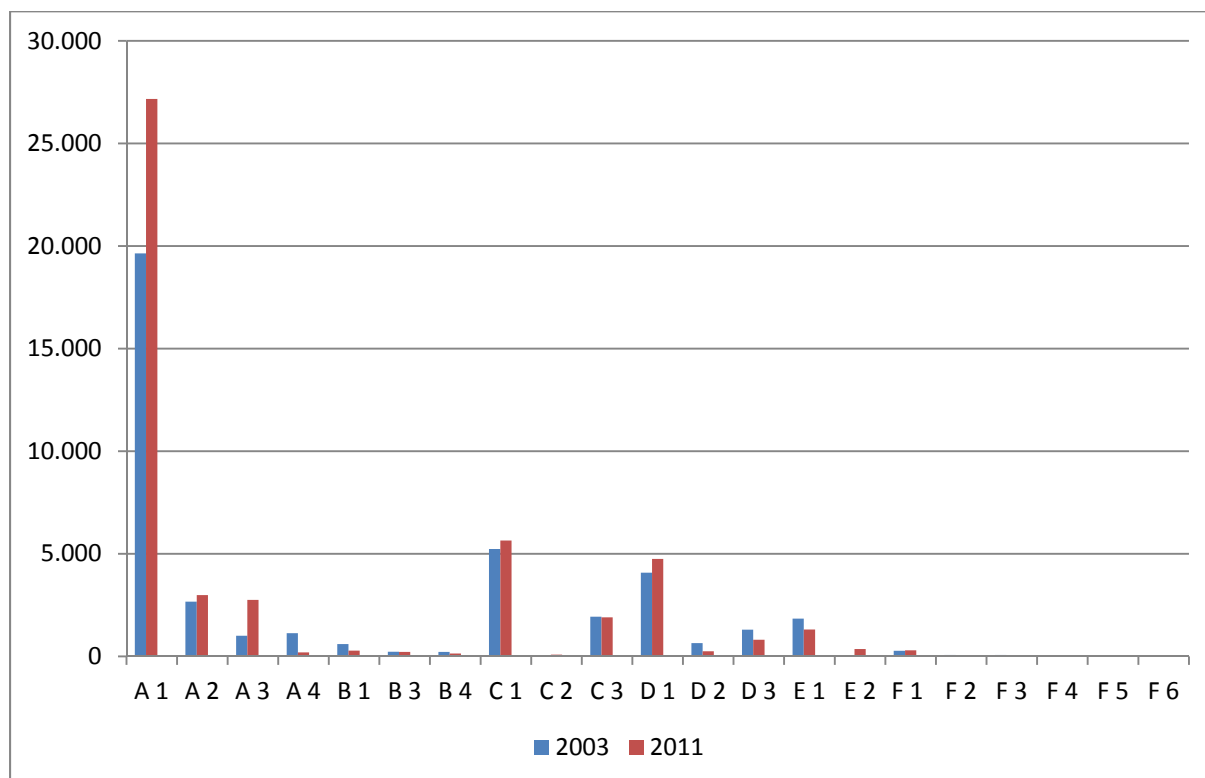
A		Actividades hospitalarias
	A1	Centros hospitalarios generales
	A2	Centros hospitalarios especializados
	A3	Centros hospitalarios de media/larga estancia (y hospices)
	A4	Hospices
B		Servicios sanitarios no hospitalarios (de base)
	B1	Ambulatorios y consultorios
	B3	Farmacias abiertas público, herboristerías
	B4	Centros para convalecientes, de recuperación de energías
C		Servicios para enfermos mentales
	C1	Servicios residenciales y centros polivalentes para enfermos mentales
	C2	Servicios no residenciales para enfermos mentales
	C3	Servicios territoriales integrados para enfermos mentales
D		Servicios para discapacitados físicos, mentales, psíquicos y sensoriales
	D1	Servicios residenciales y centros polivalentes para discapacitados
	D2	Servicios no residenciales para discapacitados
	D4	Servicios territoriales integrados para discapacitados
Y		Servicios para ancianos
	E1	Servicios residenciales y centros polivalentes para ancianos
	E2	Servicios de día para ancianos
	E3	Unidad para Alzheimer y demencia senil
F		Servicios socio-asistenciales varios
	F1	Servicios residenciales/centros polivalentes personas con dificultades

		económicas/sociales
	F2	Comunidades terapéuticas
	F3	Institutos educativo-asistenciales
	F4	Servicios no residenciales para personas con dificultades económicas/sociales
	F5	Casas de vacaciones para asistidos
	F6	Otros

Número de colaboradores (2003 - 2011)

Total 2003: 41.180

Total 2011: 49.430

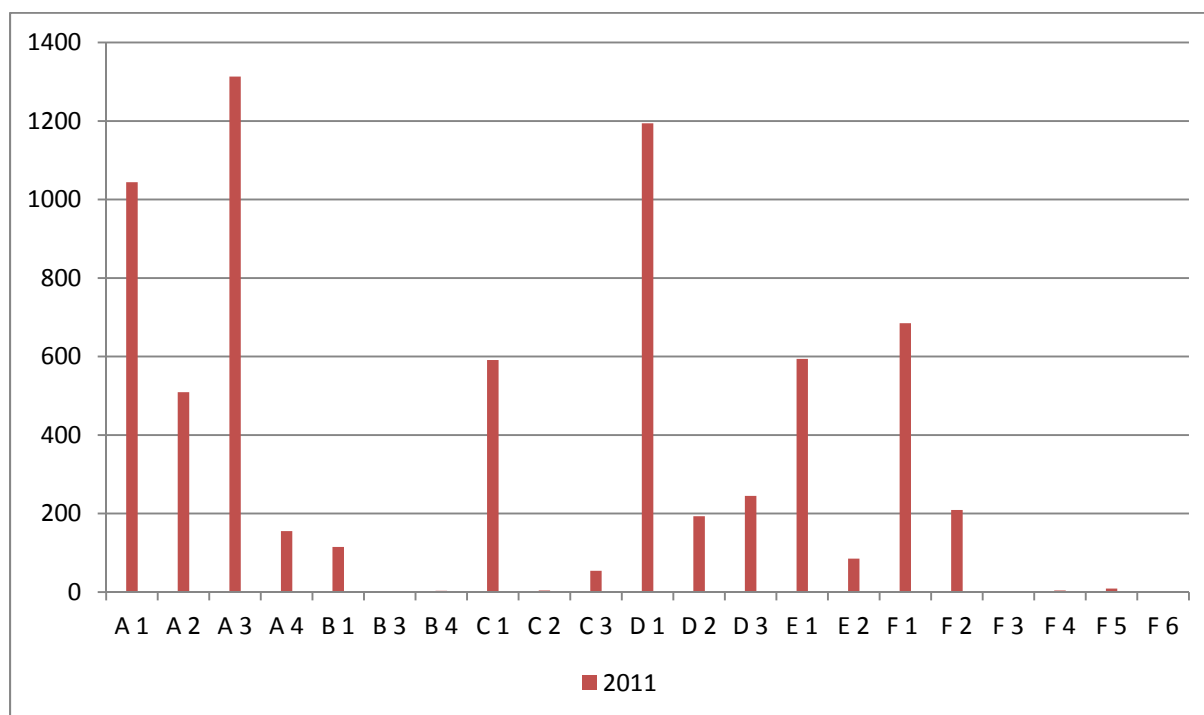


A		Actividades hospitalarias
	A1	Centros hospitalarios generales
	A2	Centros hospitalarios especializados
	A3	Centros hospitalarios de media/larga estancia (y hospices)
	A4	Hospices
B		Servicios sanitarios no hospitalarios (de base)
	B1	Ambulatorios y consultorios
	B3	Farmacias abiertas público, herboristerías
	B4	Centros para convalecientes, de recuperación de energías
C		Servicios para enfermos mentales
	C1	Servicios residenciales y centros polivalentes para enfermos mentales
	C2	Servicios no residenciales para enfermos mentales
	C3	Servicios territoriales integrados para enfermos mentales
D		Servicios para discapacitados físicos, mentales, psíquicos y sensoriales
	D1	Servicios residenciales y centros polivalentes para discapacitados
	D2	Servicios no residenciales para discapacitados
	D4	Servicios territoriales integrados para discapacitados

Y		Servicios para ancianos
	E1	Servicios residenciales y centros polivalentes para ancianos
	E2	Servicios de día para ancianos
	E3	Unidad para Alzheimer y demencia senil
F		Servicios socio-asistenciales varios
	F1	Servicios residenciales/centros polivalentes personas con dificultades económicas/sociales
	F2	Comunidades terapéuticas
	F3	Institutos educativo-asistenciales
	F4	Servicios no residenciales para personas con dificultades económicas/sociales
	F5	Casas de vacaciones para asistidos
	F6	Otros

Número de voluntarios 2011

Total 2011: 7.006



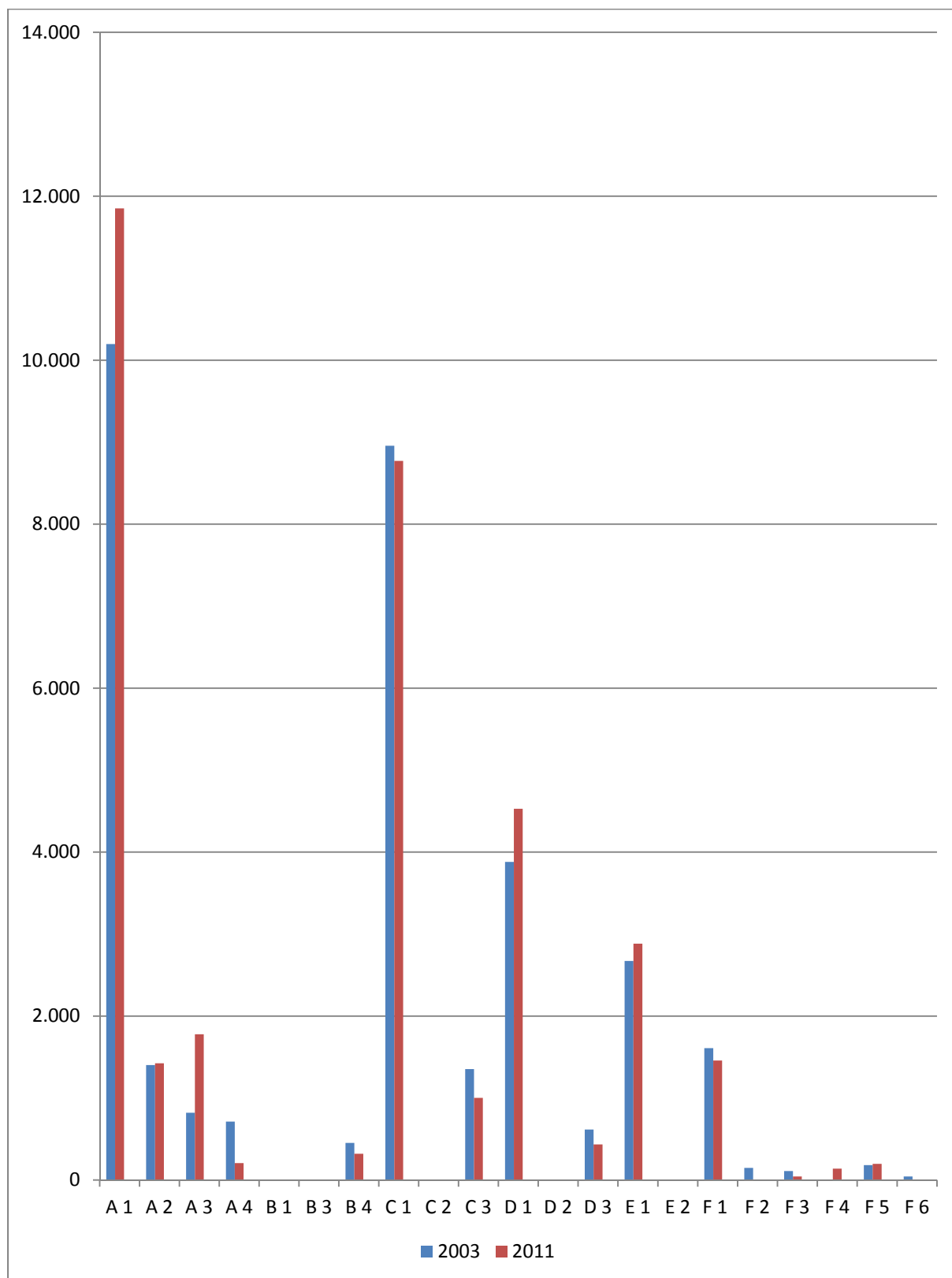
A		Actividades hospitalarias
	A1	Centros hospitalarios generales
	A2	Centros hospitalarios especializados
	A3	Centros hospitalarios de media/larga estancia (y hospices)
	A4	Hospices
B		Servicios sanitarios no hospitalarios (de base)
	B1	Ambulatorios y consultorios
	B3	Farmacias abiertas público, herboristerías
	B4	Centros para convalecientes, de recuperación de energías
C		Servicios para enfermos mentales
	C1	Servicios residenciales y centros polivalentes para enfermos mentales
	C2	Servicios no residenciales para enfermos mentales
	C3	Servicios territoriales integrados para enfermos mentales

D		Servicios para discapacitados físicos, mentales, psíquicos y sensoriales
	D1	Servicios residenciales y centros polivalentes para discapacitados
	D2	Servicios no residenciales para discapacitados
	D4	Servicios territoriales integrados para discapacitados
Y		Servicios para ancianos
	E1	Servicios residenciales y centros polivalentes para ancianos
	E2	Servicios de día para ancianos
	E3	Unidad para Alzheimer y demencia senil
F		Servicios socio-asistenciales varios
	F1	Servicios residenciales/centros polivalentes personas con dificultades económicas/sociales
	F2	Comunidades terapéuticas
	F3	Institutos educativo-asistenciales
	F4	Servicios no residenciales para personas con dificultades económicas/sociales
	F5	Casas de vacaciones para asistidos
	F6	Otros

Número de camas (2003 - 2011)

Total 2003: 33.156

Total 2011: 35.631



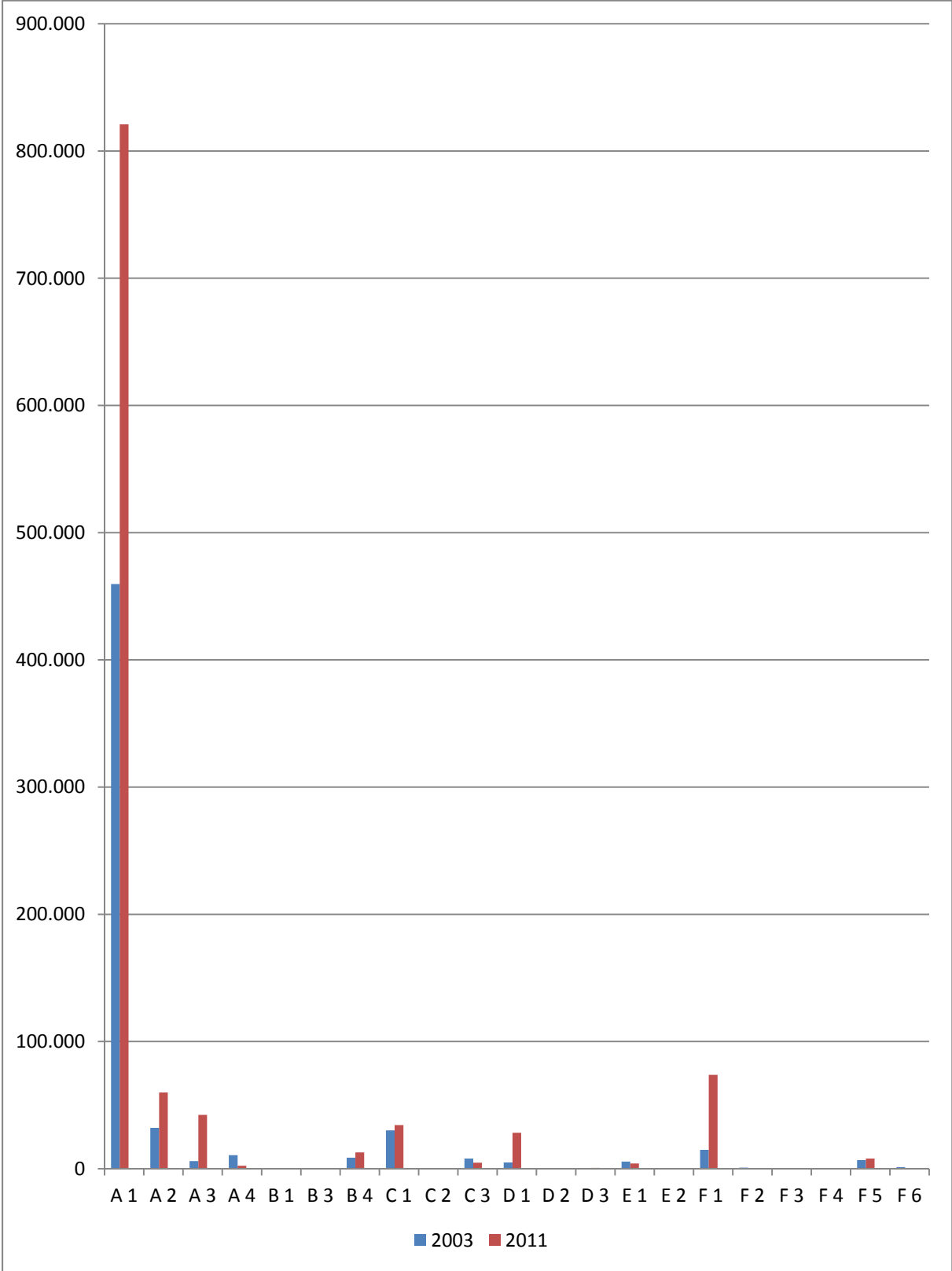
A		Actividades hospitalarias
	A1	Centros hospitalarios generales

	A2	Centros hospitalarios especializados
	A3	Centros hospitalarios de media/larga estancia (y hospices)
	A4	Hospices
B		Servicios sanitarios no hospitalarios (de base)
	B1	Ambulatorios y consultorios
	B3	Farmacias abiertas público, herboristerías
	B4	Centros para convalecientes, de recuperación de energías
C		Servicios para enfermos mentales
	C1	Servicios residenciales y centros polivalentes para enfermos mentales
	C2	Servicios no residenciales para enfermos mentales
	C3	Servicios territoriales integrados para enfermos mentales
D		Servicios para discapacitados físicos, mentales, psíquicos y sensoriales
	D1	Servicios residenciales y centros polivalentes para discapacitados
	D2	Servicios no residenciales para discapacitados
	D4	Servicios territoriales integrados para discapacitados
Y		Servicios para ancianos
	E1	Servicios residenciales y centros polivalentes para ancianos
	E2	Servicios de día para ancianos
	E3	Unidad para Alzheimer y demencia senil
F		Servicios socio-asistenciales varios
	F1	Servicios residenciales/centros polivalentes personas con dificultades económicas/sociales
	F2	Comunidades terapéuticas
	F3	Institutos educativo-asistenciales
	F4	Servicios no residenciales para personas con dificultades económicas/sociales
	F5	Casas de vacaciones para asistidos
	F6	Otros

Número de las personas atendidas (2003 - 2011)

Total 2003: 590.623

Total 2011: 1.126.389



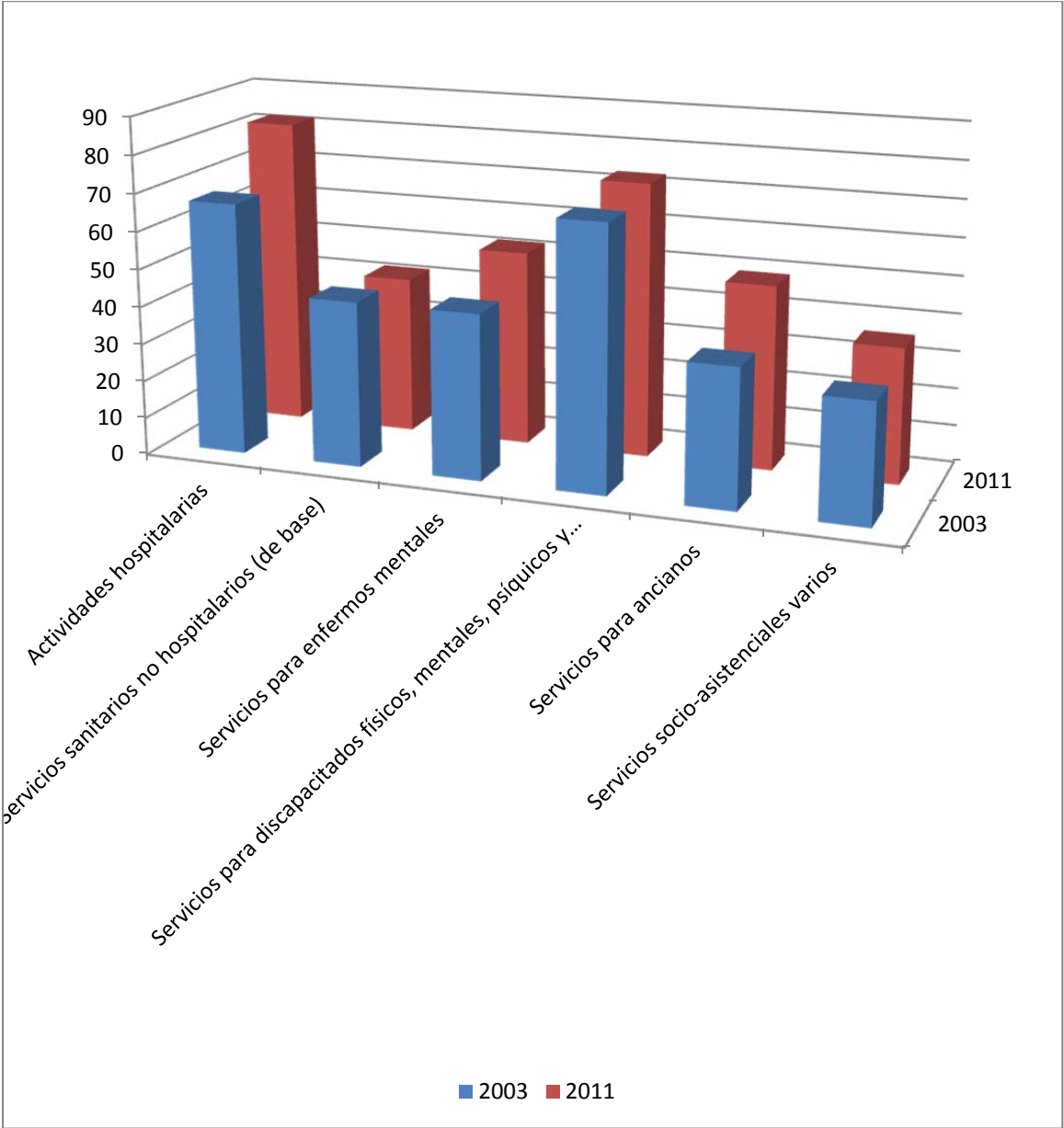
A		Actividades hospitalarias
	A1	Centros hospitalarios generales
	A2	Centros hospitalarios especializados
	A3	Centros hospitalarios de media/larga estancia (y hospices)
	A4	Hospices
B		Servicios sanitarios no hospitalarios (de base)
	B1	Ambulatorios y consultorios
	B3	Farmacias abiertas público, herboristerías
	B4	Centros para convalecientes, de recuperación de energías
C		Servicios para enfermos mentales
	C1	Servicios residenciales y centros polivalentes para enfermos mentales
	C2	Servicios no residenciales para enfermos mentales
	C3	Servicios territoriales integrados para enfermos mentales
D		Servicios para discapacitados físicos, mentales, psíquicos y sensoriales
	D1	Servicios residenciales y centros polivalentes para discapacitados
	D2	Servicios no residenciales para discapacitados
	D4	Servicios territoriales integrados para discapacitados
Y		Servicios para ancianos
	E1	Servicios residenciales y centros polivalentes para ancianos
	E2	Servicios de día para ancianos
	E3	Unidad para Alzheimer y demencia senil
F		Servicios socio-asistenciales varios
	F1	Servicios residenciales/centros polivalentes personas con dificultades económicas/sociales
	F2	Comunidades terapéuticas
	F3	Institutos educativo-asistenciales
	F4	Servicios no residenciales para personas con dificultades económicas/sociales
	F5	Casas de vacaciones para asistidos
	F6	Otros

Estadística relativa al 2011 reagrupada según las categorías de los Centros

Número de Centros del 2003 al 2011 según categorías

Total 2003: **294**

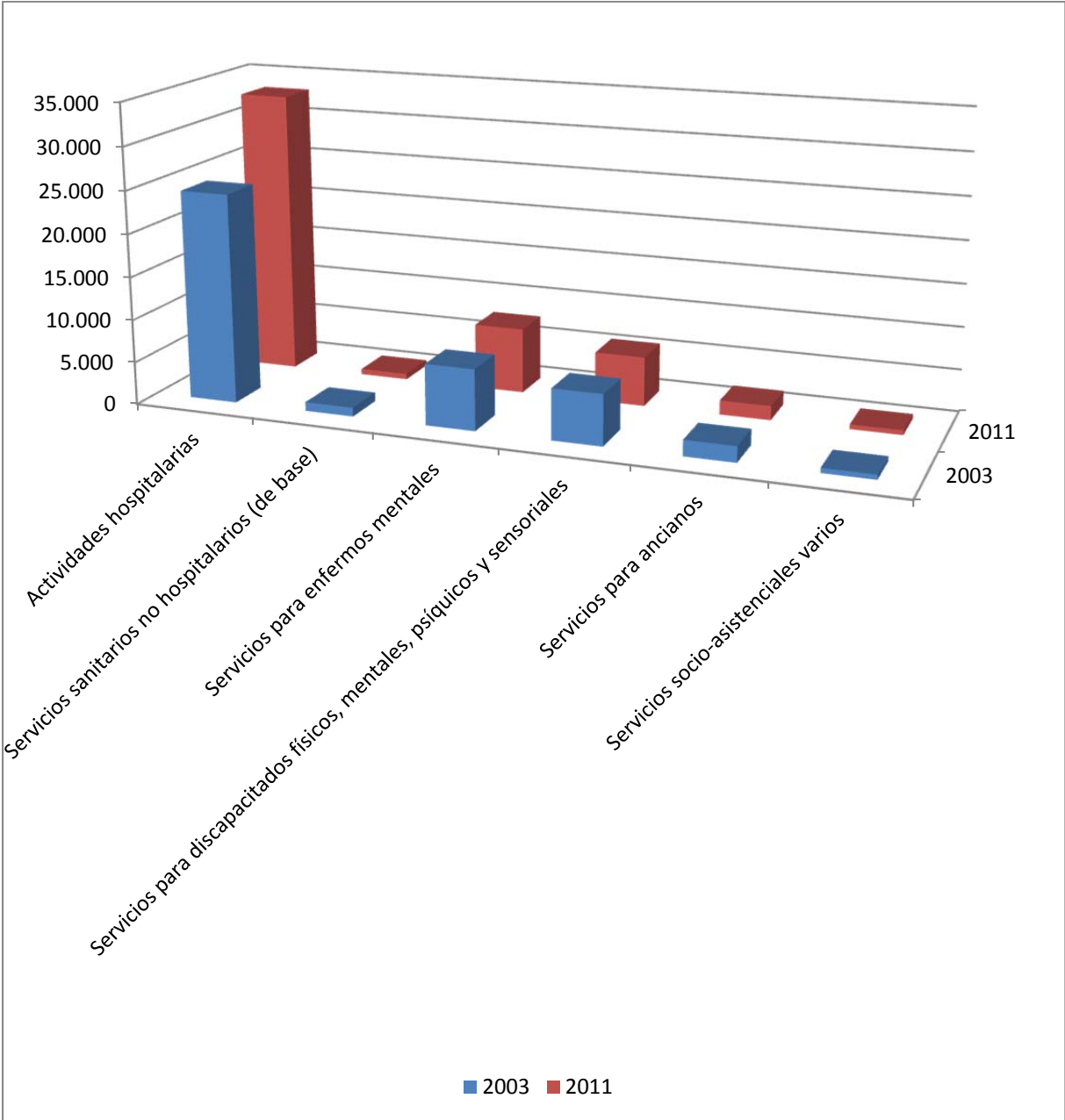
Total 2011: **334**



Número de colaboradores del 2003 al 2011 según categorías

Total 2003: **41.180**

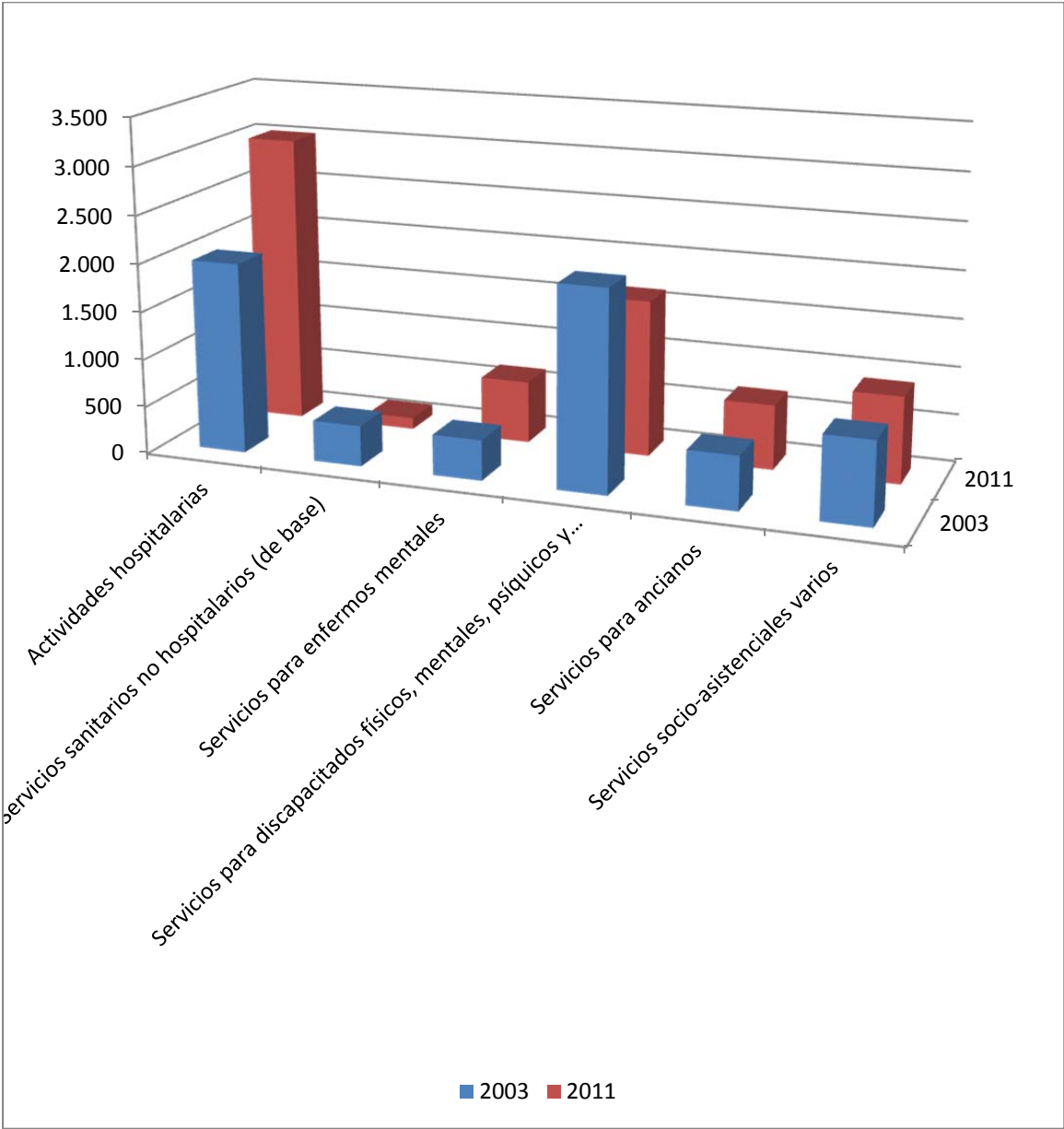
Total 2011: **49.430**



Número de voluntarios del 2003 al 2011 según categorías

Total 2003: **6.365**

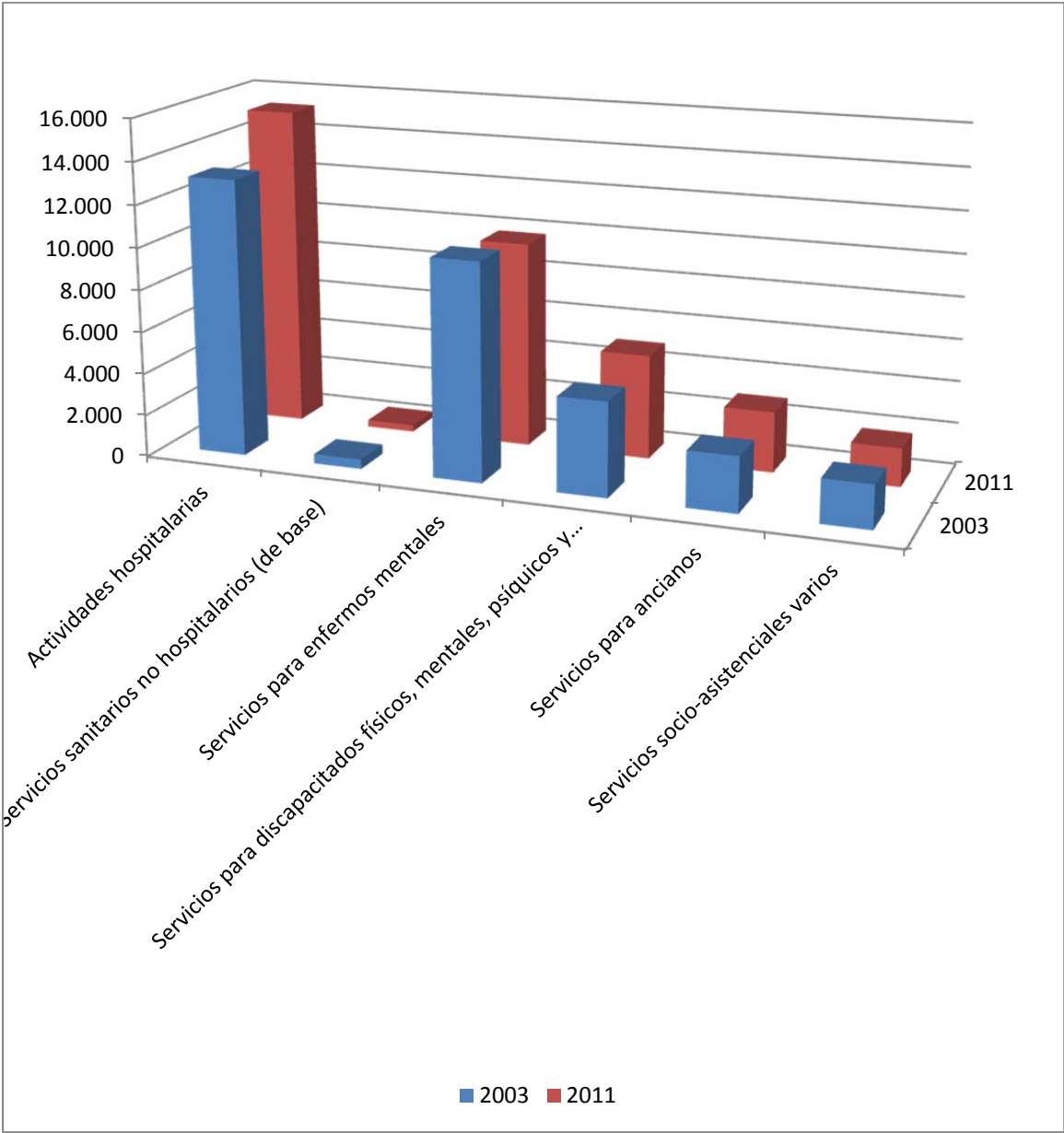
Total 2011: **7.006**



Número de camas del 2003 al 2011 según categorías

Total 2003: **33.156**

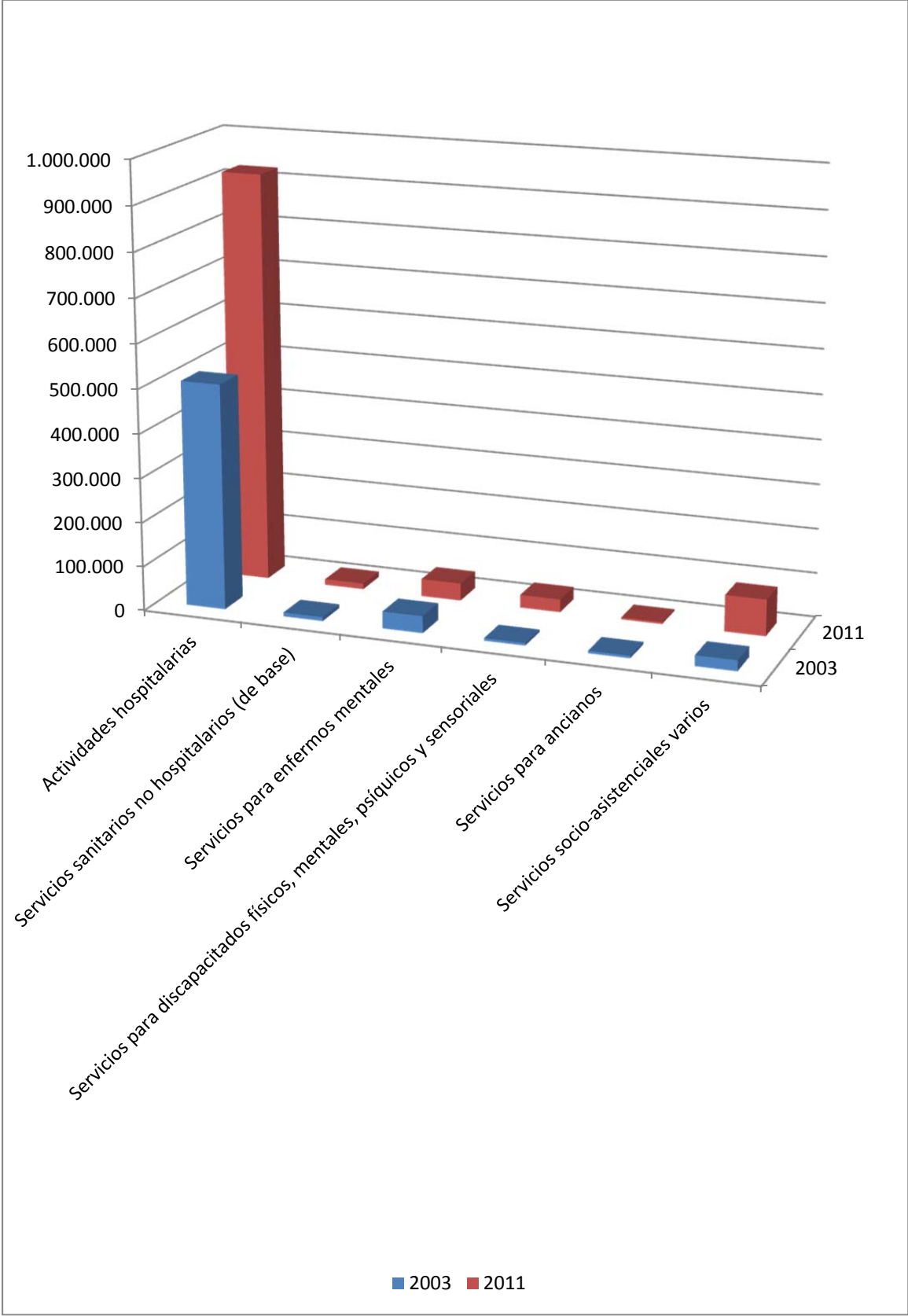
Total 2011: **35.631**



Número de las personas atendidas del 2003 al 2011 según categorías

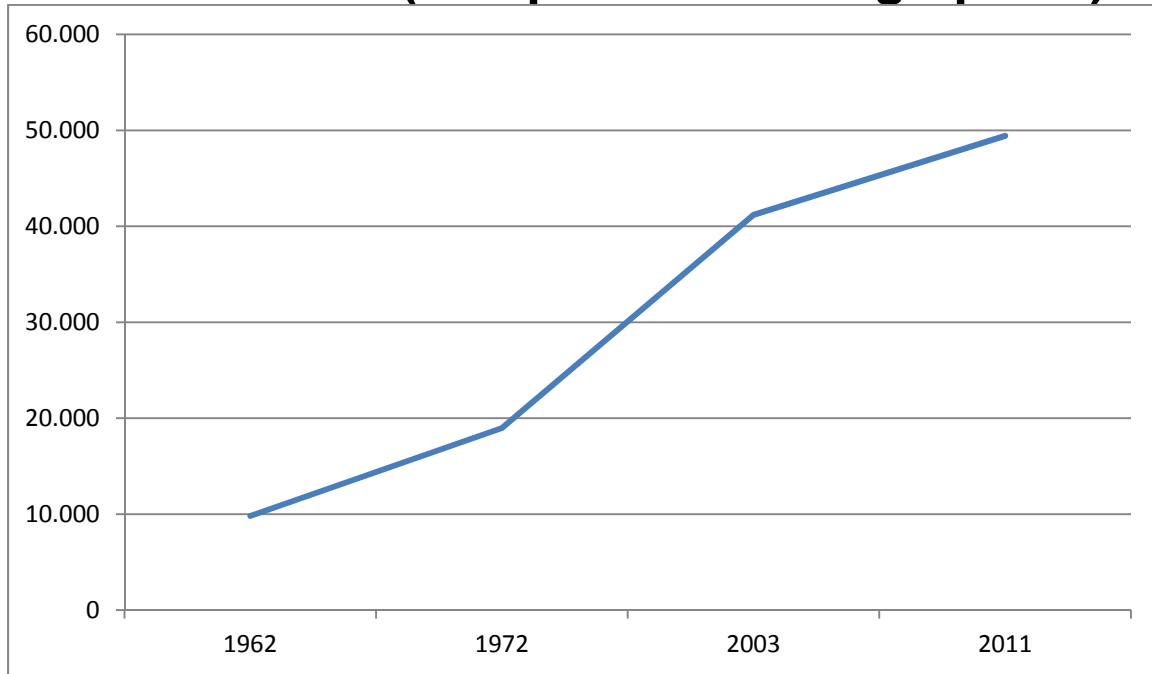
Total 2003: **590.623**

Total 2011: **1.126.389**

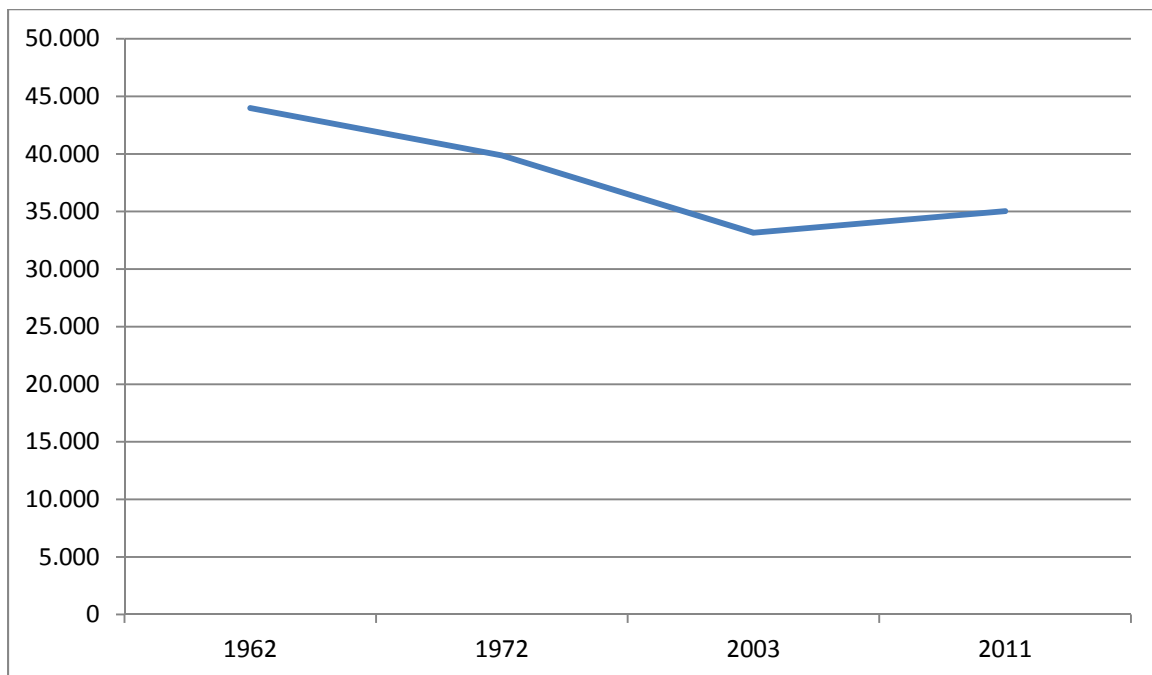


Estadística 2011 – comparación a largo plazo

Colaboradores (comparación a largo plazo)



Camas (comparación a largo plazo)



Personas atendidas (comparación a largo plazo)

