



ORDINE OSPEDALIERO | di  
SAN GIOVANNI DI DIO

# **DIE TÄTIGKEIT DES ORDENS IM GESUNDHEITS- UND SOZIALWESEN**

**LEISTUNGSDATEN 2012**

---

---

## Inhalt

Betten/Plätze, Patienten/Betreute, Frequenzen/Leistungen .....	6
Personal .....	8
Ehrenamtliche .....	10
Fachschulen .....	12
Finanzierung .....	12
Partnerschaften .....	12
Die Daten im Jahresvergleich .....	13

## Tabellen

Tabelle 1 Ausfüllungsgrad nach Provinzen. Jahr 2012 .....	2
Tabelle 2 Einrichtungen nach Anzahl in den sechs Tätigkeitsbereichen. Jahr 2012 .....	4
Tabelle 3 Zahl der Betten/Plätze, Patienten/Betreuten, Frequenzen/Leistungen nach Tätigkeitsbereichen. Jahr 2012 .....	6
Tabelle 4 Zahl der Betten/Plätze, Patienten/Betreuten, Frequenzen/Leistungen nach geographischen Standorten. Jahr 2012 .....	7
Tabelle 5 Aufteilung des Personals nach Tätigkeitsbereichen. Jahr 2012.....	8
Tabelle 6 Umfang des Personals nach Provinzen. Jahr 2012 .....	9
Tabelle 7 Umfang des Personals nach geographischen Standorten. Jahr 2012.....	10
Tabelle 8 Ehrenamtliche nach Tätigkeitsbereichen. Jahr 2012 .....	11
Tabelle 9 Zahl der Einrichtungen nach Tätigkeitsbereichen im Jahresvergleich.....	13
Tabelle 10 Zahl der Betten/Plätze nach Tätigkeitsbereichen im Jahresvergleich .....	15
Tabelle 11 Zahl der Patienten/Betreuten nach Tätigkeitsbereichen im Jahresvergleich.....	16
Tabelle 12 Zahl der Frequenzen/Leistungen nach Tätigkeitsbereichen im Jahresvergleich .....	17

## Graphiken

Graphik 1 Einrichtungen nach Tätigkeitsbereichen. Jahr 2012 .....	3
Graphik 2 Antwortende und nicht antwortende Einrichtungen nach Kontinenten. Jahr 2012 .....	5
Graphik 3 Aufteilung des Personals nach Zugehörigkeit und Tätigkeitsbereichen. Jahr 2012 .....	9
Graphik 4 Ehrenamtliche aus ordenseigenen und ordensfremden Vereinen nach Kontinenten. Jahr 2012 .	11
Graphik 5 Zahl der Einrichtungen nach Tätigkeitsbereichen im Jahresvergleich.....	14
Graphik 6 Zahl der Betten/Plätze nach Tätigkeitsbereichen im Jahresvergleich .....	15
Graphik 7 Zahl der Patienten/Betreuten nach Tätigkeitsbereichen im Jahresvergleich.....	16
Graphik 8 Zahl der Frequenzen/Leistungen nach Tätigkeitsbereichen im Jahresvergleich .....	17

## Einleitung

Zur Erhebung der Leistungszahlen des Ordens aus dem Jahr 2012 wurden Fragebögen an 356 Einrichtungen gesandt. Davon sind 330 ausgefüllt an uns zurückgegangen. Es fehlen also die Daten aus 26 Einrichtungen. Tabelle 1 gibt Aufschluss über den Ausfüllungsgrad in den Provinzen (bitte beachten Sie, dass die Provinz Australien/Ozeanien und die Kanadische Generaldelegatur keine eigenen Einrichtungen mehr führen).

Tabelle 1 Ausfüllungsgrad nach Provinzen. Jahr 2012

PROVINZ	AUSGEFÜLLT	NICHT AUSGEFÜLLT	AUSFÜLLUNGSGRAD
GENERALKURIE	3	0	100%
AFRIKANISCHE PROVINZ	15	0	100%
ANDALUSISCHE PROVINZ	20	0	100%
ÖSTERREICHISCHE PROVINZ	32	0	100%
BAYERISCHE PROVINZ	26	0	100%
KOREANISCHE PROVINZ	12	0	100%
US-AMERIKANISCHE PROVINZ	7	0	100%
VIETNAMESISCHE PROVINZ	2	0	100%
KASTILISCHE PROVINZ	24	0	100%
FRANZÖSISCHE PROVINZ	6	0	100%
RÖMISCHE PROVINZ	9	0	100%
PROVINZ DES UNTEREN SÜDAMERIKA	11	0	100%
POLNISCHE PROVINZ	33	1	97%
ARAGONISCHE PROVINZ	19	1	95%
LOMBARDISCHE PROVINZ	18	1	95%
WESTEUROPÄISCHE PROVINZ	53	3	95%
PORTUGIESISCHE PROVINZ	12	1	92%
KOLUMBISCHE PROVINZ	13	3	81%
PROVINZ DES OBEREN SÜDAMERIKA	10	3	77%
INDISCHE PROVINZ	5	2	71%
GENERALDELEGATUR MEXIKO/ MITTELAMERIKA	0	7	0%
AFRIKANISCHE VIZEPROVINZ	0	4	0%
<b>Gesamtsumme</b>	<b>330</b>	<b>26</b>	<b>93%</b>

Die Auswertung stützt sich in Übereinstimmung mit obigem Bild auf die Angaben der 330 Einrichtungen, welche ihre Daten über das Internetportal der Generalkurie eingegeben bzw. auf dem Postweg mitgeteilt haben. Ordensweit liegt der Ausfüllungsgrad demgemäß bei 93%. Dabei ist jedoch zu beachten, dass manche Einrichtungen, die den Fragebogen ausgefüllt haben, einen Teil der Fragen nicht beantwortet bzw. lediglich lückenhaft beantwortet haben.

Hinsichtlich des Träger- bzw. Eigentumsstatus besitzen wir die Angaben von 308 Einrichtungen. Davon sind:

- 86% Eigentum des Ordens

- 4% eine gemeinsame Trägerschaft
- 10% eine Betriebsträgerschaft

Auch hinsichtlich der Leitung der Einrichtungen stützen sich unsere Daten auf die Angaben von 308 Einrichtungen. Bei den Einrichtungen, die Eigentum des Ordens sind, liegt die Leitung zu 63% in den Händen eines weltlichen Mitarbeiters, zu 19% in den Händen des Priors und in den restlichen Fällen (18%) in den Händen eines anderen Bruders. Bei den Einrichtungen, die in gemeinsamer Trägerschaft geführt werden, ist die Leitung in 75% der Fälle einem weltlichen Mitarbeiter anvertraut, in 8% dem Prior und in 17% einem anderen Bruder. Die 30 Einrichtungen, bei denen es sich um eine Betriebsträgerschaft handelt, werden zu 80% von einem Mitarbeiter, zu 10% vom Prior und zu 10% von einem anderen Bruder geleitet.

Die 356 Einrichtungen gliedern sich nach den sechs großen Tätigkeitsbereichen, in welche die Tätigkeit des Ordens zu statistischen Zwecken aufgeschlüsselt ist, in:

- 80 Krankenhausbetriebe (ausgefüllt 74)
- 48 andere Gesundheitsdienste bzw. Dienste für Basismedizin (ausgefüllt 45)
- 60 Dienste für psychisch Kranke (ausgefüllt 54)
- 73 Dienste für Menschen mit Behinderung (ausgefüllt 70)
- 55 Dienste für alte Menschen (ausgefüllt 53)
- 40 andere sozialpflegerische Dienste (ausgefüllt 34)

Graphik 1 Einrichtungen nach Tätigkeitsbereichen. Jahr 2012

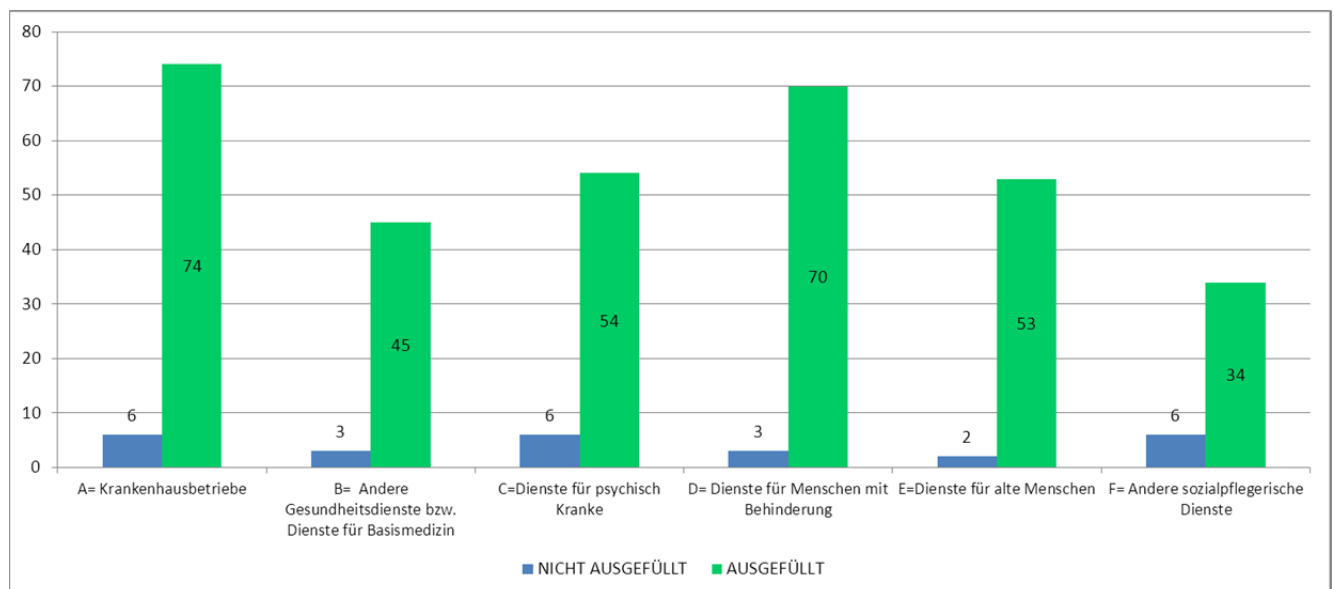
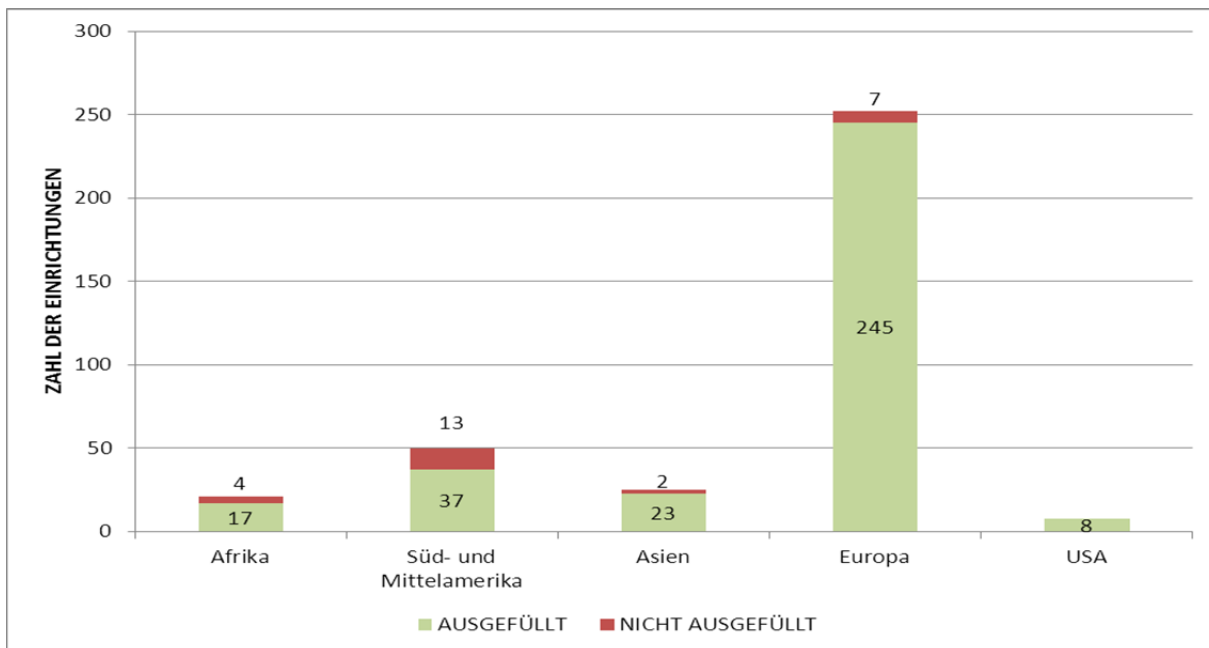


Tabelle 2 Einrichtungen nach Anzahl in den sechs Tätigkeitsbereichen. Jahr 2012

TÄTIGKEITSBEREICHE		ZAHL DER EINRICHTUNGEN
A	A1-Allgemeine Krankenhäuser	49
	A2-Fachkrankenhäuser	10
	A3-Langzeitkrankenhäuser	13
	A4-Hospize	8
	<b>Gesamtsumme A</b>	<b>80</b>
B	B1-Krankenhausexterne Ambulanzen und/oder Polikliniken	21
	B3-Apotheken und/oder Heilkräuterapotheken	24
	B4-Kurkliniken und Gesundheitszentren	3
	<b>Gesamtsumme B</b>	<b>48</b>
C	C1-Stationäre Dienste oder sowohl stationäre als auch ambulante Dienste für Menschen mit psychischen Störungen	46
	C2-Tagesdienste für Menschen mit psychischen Störungen	8
	C3-Lokal vernetzte Dienste für Menschen mit psychischen Störungen	6
	<b>Gesamtsumme C</b>	<b>60</b>
D	D1-Stationäre Dienste oder sowohl stationäre als auch ambulante Dienste für Menschen mit Behinderung	42
	D2-Tagesdienste für Menschen mit Behinderung	24
	D3-Lokal vernetzte Dienste für Menschen mit Behinderung	7
	<b>Gesamtsumme D</b>	<b>73</b>
E	E1-Stationäre Dienste oder sowohl stationäre als auch ambulante Dienste für alte Menschen	35
	E2-Tagesdienste für alte Menschen	20
	<b>Gesamtsumme E</b>	<b>55</b>
F	F1-Stationäre Dienste oder sowohl stationäre als auch ambulante Dienste für Menschen mit wirtschaftlich-sozialen Schwierigkeiten	16
	F2-Tagesdienste für Menschen mit wirtschaftlich-sozialen Schwierigkeiten	8
	F3-Dienste für Minderjährige mit Verhaltens- und/oder Familienschwierigkeiten	2
	F4-Therapiegemeinschaften für suchtkranke Menschen	5
	F5-Ferienheime für Betreute	3
	F6-Andere Dienste	6
	<b>Gesamtsumme F</b>	<b>40</b>
<b>GESAMTSUMME</b>		<b>356</b>

Teilt man die 356 Einrichtungen nach Kontinenten auf, entfallen 70.8% auf Europa, 14% auf Süd- und Mittelamerika, 7% auf Asien, 5.9% auf Afrika und die restlichen 2.2 % auf die USA.

Graphik 2 Antwortende und nicht antwortende Einrichtungen nach Kontinenten. Jahr 2012



## Betten/Plätze, Patienten/Betreute, Frequenzen/Leistungen

2012 hielt der Orden weltweit insgesamt 38.711 Betten/Plätze vor. Die Zahl der Patienten/Betreuten belief sich auf 1.121.505. Die Frequenzen/Leistungen beliefen sich auf ca. 27 Millionen.

In den folgenden Tabellen sind diese Daten nach Tätigkeitsbereichen und nach geographischen Standorten aufgeführt.

**Tabelle 3 Zahl der Betten/Plätze, Patienten/Betreuten, Frequenzen/Leistungen nach Tätigkeitsbereichen. Jahr 2012**

TÄTIGKEITSBEREICHE		BETTEN/PLÄTZE	PATIENTEN/BETREUTE	FREQUENZEN/LEISTUNGEN
A	A1-Allgemeine Krankenhäuser	16.203	813.260	16.025.122
	A2-Fachkrankenhäuser	1.109	46.508	1.277.427
	A3-Langzeitkrankenhäuser	1.179	33.644	1.353.818
	A4-Hospize	157	2.370	49.122
	<b>Gesamtsumme A</b>	<b>18.648</b>	<b>895.782</b>	<b>18.705.488</b>
B	B1-Krankenhausexterne Ambulanzen und/oder Polikliniken	197	51.752	709.487
	B3-Apotheken und/oder Heilkräuterapotheken	-	-	1.524.855
	B4-Kurkliniken und Gesundheitszentren	526	12.232	135.624
	<b>Gesamtsumme B</b>	<b>723</b>	<b>63.984</b>	<b>2.369.966</b>
C	C1-Stationäre Dienste oder sowohl stationäre als auch ambulante Dienste für Menschen mit psychischen Störungen	8.310	33.224	2.693.812
	C2-Tagesdienste für Menschen mit psychischen Störungen	59	62	8.270
	C3-Lokal vernetzte Dienste für Menschen mit psychischen Störungen	1.186	5.311	469.072
	<b>Gesamtsumme C</b>	<b>9.555</b>	<b>38.597</b>	<b>3.171.154</b>
D	D1-Stationäre Dienste oder sowohl stationäre als auch ambulante Dienste für Menschen mit Behinderung	3.154	38.793	908.140
	D2-Tagesdienste für Menschen mit Behinderung	253	12.748	90.674
	D3-Lokal vernetzte Dienste für Menschen mit Behinderung	1.437	1.777	480.580
	<b>Gesamtsumme D</b>	<b>4.844</b>	<b>53.318</b>	<b>1.479.394</b>
E	E1-Stationäre Dienste oder sowohl stationäre als auch ambulante Dienste für alte Menschen	3.004	17.157	806.982
	E2-Tagesdienste für alte Menschen	85	67	44.198
	<b>Gesamtsumme E</b>	<b>3.089</b>	<b>17.224</b>	<b>851.180</b>
F	F1-Stationäre Dienste oder sowohl stationäre als auch ambulante Dienste für Menschen mit wirtschaftlich-sozialen Schwierigkeiten	1.284	14.702	311.013
	F2-Tagesdienste für Menschen mit wirtschaftlich-sozialen Schwierigkeiten	58	11.482	214.731
	F3-Dienste für Minderjährige mit Verhaltens- und/oder Familienschwierigkeiten	43	105	16.209
	F4-Therapiegemeinschaften für suchtkranke Menschen	270	2.678	77.374
	F5-Ferienheime für Betreute	130	7.098	19.063
	F6-Andere Dienste	67	16.535	36.752
	<b>Gesamtsumme F</b>	<b>1.852</b>	<b>52.600</b>	<b>675.142</b>
<b>GESAMTSUMME</b>		<b>38.711</b>	<b>1.121.505</b>	<b>27.252.324</b>

Tabelle 4 Zahl der Betten/Plätze, Patienten/Betreuten, Frequenzen/Leistungen nach geographischen Standorten. Jahr 2012

KONTINENT	NATION	EINRICHTUNGEN	ANTWORTENDE EINRICHTUNGEN	BETTEN/PLÄTZE	PATIENTEN/BETREUTE	FREQUENZEN/LEISTUNGEN
Afrika	Benin	2	0	-	-	-
	Cameroon	3	3	138	5.712	16.857
	Ghana	3	3	320	25.378	257.432
	Kenya	1	1	87	5.174	23.996
	Liberia	2	2	141	8.889	184.655
	Malawi	1	1	51	410	14.884
	Mauritius	1	1	75	75	27.238
	Mozambique	1	1	48	718	8.873
	Senegal	2	2	91	860	21.581
	Sierra Leone	2	2	150	19.876	106.832
	Togo	2	0	-	-	-
	Zambia	1	1	60	9.927	6.862
	<b>Gesamtsumme</b>	<b>21</b>	<b>17</b>	<b>1.161</b>	<b>77.019</b>	<b>669.210</b>
Asien	China	2	2	23	24	-
	India	6	4	591	42.619	442.091
	Israel	1	1	125	22.048	219.823
	Japan	3	3	113	83	41.256
	Philippines	4	4	9	-	160
	South Korea	7	7	322	5.391	262.143
	Vietnam	2	2	87	39.356	331.067
	<b>Gesamtsumme</b>	<b>25</b>	<b>23</b>	<b>1.270</b>	<b>109.521</b>	<b>1.296.540</b>
Europa	Austria	19	19	3.423	169.227	3.470.518
	Croatia	2	1	143	2.058	49.413
	Czech Republic	4	4	65	779	71.358
	France	6	6	746	17.230	221.045
	Germany	26	26	4.495	122.332	1.631.831
	Hungary	6	6	820	14.629	669.798
	Ireland	15	12	694	2.469	185.175
	Italy	24	24	3.825	126.245	5.152.993
	Poland	34	33	975	26.858	1.465.145
	Portugal	10	9	1.829	5.203	760.698
	Slovakia	3	3	125	4.475	386.010
	Spain	64	63	8.778	270.539	5.948.178
	United Kingdom	39	39	293	318	7.242
<b>Gesamtsumme</b>	<b>252</b>	<b>245</b>	<b>26.211</b>	<b>762.362</b>	<b>20.019.403</b>	
Süd- und Mittelamerika	Argentina	4	4	196	11.342	589.400
	Bolivia	5	5	837	4.447	378.965
	Brazil	3	3	5.025	21.146	254.399
	Chile	2	2	263	1.840	54.921
	Colombia	16	13	2.685	112.809	3.405.267
	Cuba	3	0	-	-	-
	Ecuador	2	2	388	6.039	6.967
	Honduras	1	0	-	-	-
	Mexico	3	0	-	-	-
	Peru	8	7	206	11.493	294.701
	Venezuela	3	1	20	1.367	152.138
<b>Gesamtsumme</b>	<b>50</b>	<b>37</b>	<b>9.620</b>	<b>170.483</b>	<b>5.136.758</b>	
USA	United States	8	8	449	2.120	130.414
	<b>Gesamtsumme</b>	<b>8</b>	<b>8</b>	<b>449</b>	<b>2.120</b>	<b>130.414</b>
<b>Gesamtsumme</b>		<b>356</b>	<b>330</b>	<b>38.711</b>	<b>1.121.505</b>	<b>27.252.324</b>



## Personal

2012 hat der Orden 56.091 Personen beschäftigt. Dabei handelt es sich um 52.109 fest angestellte Mitarbeiter, 3530 freiberufliche Mitarbeiter, 478 Brüder und 573 andere Ordensleute.

Aus den Antworten von 166 Einrichtungen geht außerdem hervor, dass im Jahr 2012 für den Orden 7.706 Personen im Outsourcing-Bereich tätig waren.

Nähere Einzelheiten entnehmen Sie bitte Tabellen 5, 6 und 7.

**Tabelle 5 Aufteilung des Personals nach Tätigkeitsbereichen. Jahr 2012**

	<b>TÄTIGKEITSBEREICHE</b>	<b>BETTEN/PLÄTZE</b>	<b>PATIENTEN/BETREUTE</b>	<b>FREQUENZEN/LEISTUNGEN</b>
	A1-Allgemeine Krankenhäuser	16.203	813.260	16.025.122
	A2-Fachkrankenhäuser	1.109	46.508	1.277.427
<b>A</b>	A3-Langzeitkrankenhäuser	1.179	33.644	1.353.818
	A4-Hospize	157	2.370	49.122
	<b>Gesamtsumme A</b>	<b>18.648</b>	<b>895.782</b>	<b>18.705.488</b>
	B1-Krankenhausexterne Ambulanzen und/oder Polikliniken	197	51.752	709.487
<b>B</b>	B3-Apotheken und/oder Heilkräuterapotheken	-	-	1.524.855
	B4-Kurkliniken und Gesundheitszentren	526	12.232	135.624
	<b>Gesamtsumme B</b>	<b>723</b>	<b>63.984</b>	<b>2.369.966</b>
	C1-Stationäre Dienste oder sowohl stationäre als auch ambulante Dienste für Menschen mit psychischen Störungen	8.310	33.224	2.693.812
<b>C</b>	C2-Tagesdienste für Menschen mit psychischen Störungen	59	62	8.270
	C3-Lokal vernetzte Dienste für Menschen mit psychischen Störungen	1.186	5.311	469.072
	<b>Gesamtsumme C</b>	<b>9.555</b>	<b>38.597</b>	<b>3.171.154</b>
	D1-Stationäre Dienste oder sowohl stationäre als auch ambulante Dienste für Menschen mit Behinderung	3.154	38.793	908.140
<b>D</b>	D2-Tagesdienste für Menschen mit Behinderung	253	12.748	90.674
	D3-Lokal vernetzte Dienste für Menschen mit Behinderung	1.437	1.777	480.580
	<b>Gesamtsumme D</b>	<b>4.844</b>	<b>53.318</b>	<b>1.479.394</b>
	E1-Stationäre Dienste oder sowohl stationäre als auch ambulante Dienste für alte Menschen	3.004	17.157	806.982
<b>E</b>	E2-Tagesdienste für alte Menschen	85	67	44.198
	<b>Gesamtsumme E</b>	<b>3.089</b>	<b>17.224</b>	<b>851.180</b>
	F1-Stationäre Dienste oder sowohl stationäre als auch ambulante Dienste für Menschen mit wirtschaftlich-sozialen Schwierigkeiten	1.284	14.702	311.013
<b>F</b>	F2-Tagesdienste für Menschen mit wirtschaftlich-sozialen Schwierigkeiten	58	11.482	214.731
	F3-Dienste für Minderjährige mit Verhaltens- und/oder Familienschwierigkeiten	43	105	16.209
	F4-Therapiegemeinschaften für suchtkranke Menschen	270	2.678	77.374
	F5-Ferienheime für Betreute	130	7.098	19.063
	F6-Andere Dienste	67	16.535	36.752
	<b>Gesamtsumme F</b>	<b>1.852</b>	<b>52.600</b>	<b>675.142</b>
	<b>GESAMTSUMME</b>	<b>38.711</b>	<b>1.121.505</b>	<b>27.252.324</b>

Graphik 3 Aufteilung des Personals nach Zugehörigkeit und Tätigkeitsbereichen. Jahr 2012

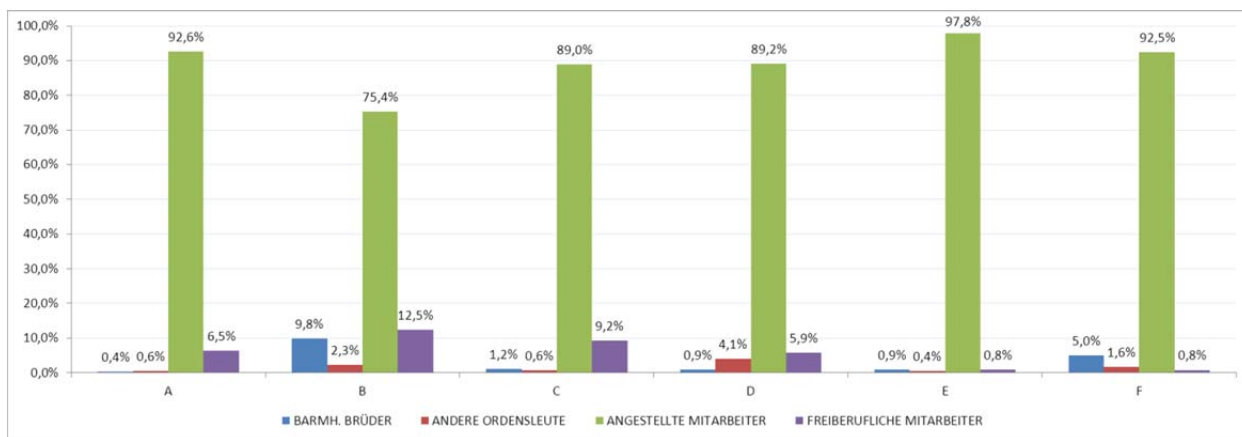


Tabelle 6 Umfang des Personals nach Provinzen. Jahr 2012

PROVINZ	EINRICHTUNGEN	ANTWORTENDE EINRICHTUNGEN	BARMH. BRÜDER	ANDERE ORDENSLEUTE	ANGESTELLTE MITARBEITER	FREIBERUFLICHE MITARBEITER	TOTALE PERSONALE
GENERALKURIE	3	3	14	25	913	166	1.118
AFRIKANISCHE PROVINZ	15	15	30	-	1.204	-	1.234
ANDALUSISCHE PROVINZ	20	20	56	15	6.771	104	6.946
ÖSTERREICHISCHE PROVINZ	20	19	21	284	7.235	52	7.592
BAYERISCHE PROVINZ	32	32	28	51	6.142	45	6.266
KOREANISCHE PROVINZ	26	26	12	38	6.402	29	6.481
US-AMERIKANISCHE PROVINZ	12	12	26	12	491	2	531
VIETNAMESISCHE PROVINZ	7	7	6	2	399	-	407
KASTILISCHE PROVINZ	2	2	49	16	-	-	65
FRANZÖSISCHE PROVINZ	24	24	48	10	2.039	508	2.605
RÖMISCHE PROVINZ	16	13	11	11	5.489	64	5.575
PROVINZ DES UNTEREN SÜDAMERIKA	56	53	2	-	2.643	329	2.974
POLNISCHE PROVINZ	6	6	2	6	1.193	665	1.866
ARAGONISCHE PROVINZ	7	5	17	29	487	-	533
LOMBARDISCHE PROVINZ	19	18	31	22	2.547	192	2.792
WESTEUROPÄISCHE PROVINZ	7	-	-	-	-	-	-
PORTUGIESISCHE PROVINZ	34	33	35	24	1.243	370	1.672
KOLUMBISCHE PROVINZ	13	12	22	2	2.650	390	3.064
PROVINZ DES OBEREN SÜDAMERIKA	9	9	28	14	1.433	167	1.642
INDISCHE PROVINZ	11	11	33	12	1.847	362	2.254
GENERALDELEGATUR MEXIKO/ MITTELAMERIK	13	10	8	-	981	85	1.074
AFRIKANISCHE VIZEPROVINZ	4	-	-	-	-	-	-
<b>GESAMTSUMME</b>	<b>356</b>	<b>330</b>	<b>479</b>	<b>573</b>	<b>52.109</b>	<b>3.530</b>	<b>56.691</b>

Tabelle 7 Umfang des Personals nach geographischen Standorten. Jahr 2012

KONTINENT	NATION	EINRICHTUNGEN	ANTWORTENDE EINRICHTUNGEN	BARMH. BRÜDER	ANDERE ORDENSLEUTE	ANGESTELLTE MITARBEITER	FREIBERUFLICHE MITARBEITER	GESAMTPERSONAL
Afrika	Benin	2	-	-	-	-	-	-
	Cameroon	3	3	8	-	58	-	66
	Ghana	3	3	6	-	488	-	494
	Kenya	1	1	1	-	94	-	95
	Liberia	2	2	4	-	219	-	223
	Malawi	1	1	-	-	164	-	164
	Mauritius	1	1	3	1	33	-	37
	Mozambique	1	1	5	-	75	-	80
	Senegal	2	2	2	-	66	-	68
	Sierra Leone	2	2	2	-	172	-	174
	Togo	2	-	-	-	-	-	-
	Zambia	1	1	2	-	32	-	34
<b>Gesamtsumme</b>	<b>21</b>	<b>17</b>	<b>33</b>	<b>1</b>	<b>1.401</b>	<b>-</b>	<b>1.435</b>	
Süd- und Mittelamerika	Argentina	4	4	14	-	946	359	1.319
	Bolivia	5	5	10	4	685	1	700
	Brazil	3	3	10	-	1.700	295	2.005
	Chile	2	2	9	8	216	2	235
	Colombia	16	13	11	11	5.489	64	5.575
	Cuba	3	-	-	-	-	-	-
	Ecuador	2	2	2	-	127	-	129
	Honduras	1	-	-	-	-	-	-
	Mexico	3	-	-	-	-	-	-
	Peru	8	7	6	-	539	83	628
Venezuela	3	1	-	-	315	2	317	
<b>Gesamtsumme</b>	<b>50</b>	<b>37</b>	<b>62</b>	<b>23</b>	<b>10.017</b>	<b>806</b>	<b>10.908</b>	
Asien	China	2	2	7	1	44	-	52
	India	6	4	14	28	454	-	496
	Israel	1	1	4	6	305	16	331
	Japan	3	3	3	7	139	2	151
	Philippines	4	4	28	3	59	3	93
	South Korea	7	7	16	4	308	-	328
	Vietnam	2	2	49	16	-	-	65
	<b>Gesamtsumme</b>	<b>25</b>	<b>23</b>	<b>121</b>	<b>65</b>	<b>1.309</b>	<b>21</b>	<b>1.516</b>
Europa	Austria	19	19	21	44	4.789	45	4.899
	Croatia	2	1	2	2	89	4	97
	Czech Republic	4	4	-	-	96	-	96
	France	6	6	2	6	1.193	665	1.866
	Germany	26	26	12	38	6.402	29	6.481
	Hungary	6	6	1	-	963	-	964
	Ireland	15	12	2	-	1.410	329	1.741
	Italy	24	24	39	50	4.440	502	5.031
	Poland	34	33	35	24	1.243	370	1.672
	Portugal	10	9	12	2	950	95	1.059
	Slovakia	3	3	6	7	294	-	307
	Spain	64	63	125	309	16.045	664	17.143
	United Kingdom	39	39	-	-	867	-	867
<b>Gesamtsumme</b>	<b>252</b>	<b>245</b>	<b>257</b>	<b>482</b>	<b>38.781</b>	<b>2.703</b>	<b>42.223</b>	
USA	United States	8	8	6	2	601	-	609
	<b>Gesamtsumme</b>	<b>8</b>	<b>8</b>	<b>6</b>	<b>2</b>	<b>601</b>	<b>-</b>	<b>609</b>
<b>Gesamtsumme</b>		<b>356</b>	<b>330</b>	<b>479</b>	<b>573</b>	<b>52.109</b>	<b>3.530</b>	<b>56.691</b>

## Ehrenamtliche

In den Einrichtungen des Ordens sind weltweit 9.878 Ehrenamtliche tätig. In Tabelle 8 ist ihre Aufteilung nach Tätigkeitsbereichen dargestellt.

Davon sind 3.231 mehrmals in der Woche präsent, während 477 weniger als einmal wöchentlich in der Einrichtung tätig sind.

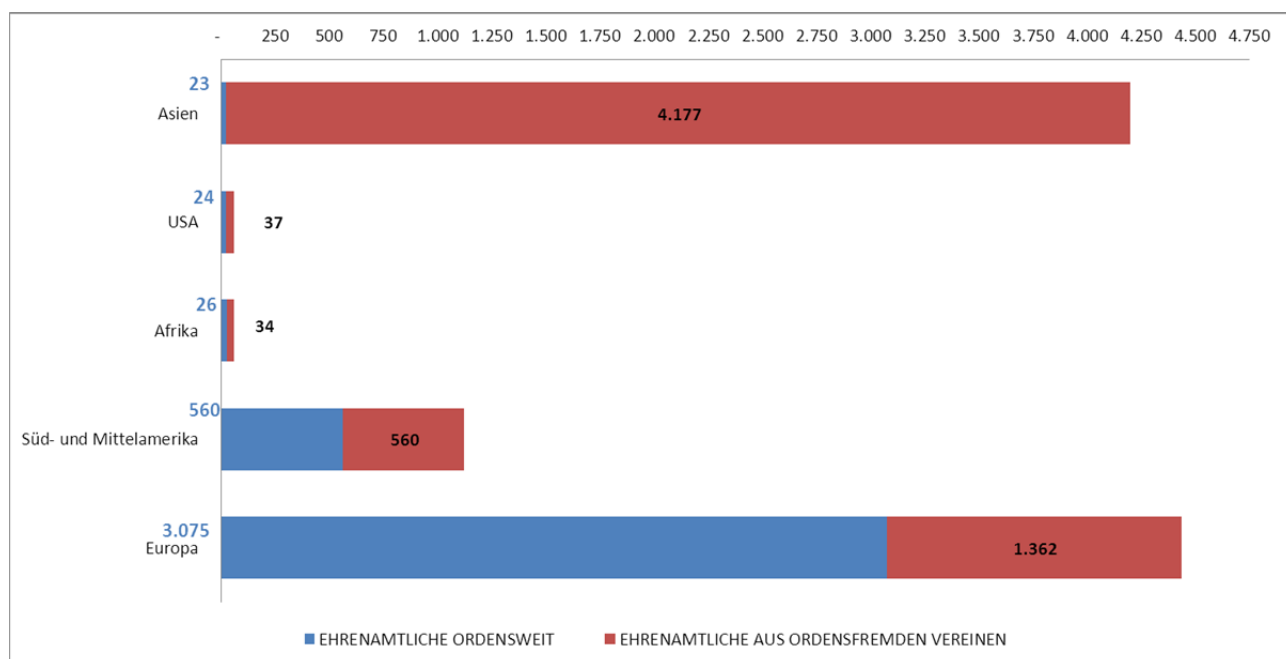
Von den Ehrenamtlichen, die ordensfremden Vereinen angehören, kommen 3.132 mehrmals in der Woche in die Einrichtung, während 3.038 weniger als einmal wöchentlich präsent sind.

Graphik 4 zeigt wie sich die Ehrenamtlichen aus ordenseigenen und ordensfremden Vereinen nach Kontinenten verteilen.

Tabelle 8 Ehrenamtliche nach Tätigkeitsbereichen. Jahr 2012

TÄTIGKEITSBEREICHE	EHRENAMTLICHE AUS ORDENSEIGENEN VEREINEN, DIE EINMAL ODER MEHRMALS WÖCHENTLICH PRÄSENT SIND	EHRENAMTLICHE AUS ORDENSFREMDEN VEREINEN, DIE EINMAL ODER MEHRMALS WÖCHENTLICH PRÄSENT SIND	EHRENAMTLICHE AUS ORDENSEIGENEN VEREINEN, DIE WENIGER ALS EINMAL WÖCHENTLICH PRÄSENT SIND	EHRENAMTLICHE AUS ORDENSFREMDEN VEREINEN, DIE WENIGER ALS EINMAL WÖCHENTLICH PRÄSENT SIND	GESAMTSUMME
A1-Allgemeine Krankenhäuser	594	460	33	95	1.182
A2-Fachkrankenhäuser	451	15	3	24	493
A3-Langzeitkrankenhäuser	276	9	44	-	329
A4-Hospize	50	92	30	58	230
<b>Gesamtsumme A</b>	<b>1.371</b>	<b>576</b>	<b>110</b>	<b>177</b>	<b>2.234</b>
B1-Krankenhausexterne Ambulanzen und/oder Polikliniken	6	58	45	60	169
B3-Apotheken und/oder Heilkräuterautotheken	-	-	-	-	-
B4-Kurkliniken und Gesundheitszentren	5	2	-	-	7
<b>Gesamtsumme B</b>	<b>11</b>	<b>60</b>	<b>45</b>	<b>60</b>	<b>176</b>
C1-Stationäre Dienste oder sowohl stationäre als auch ambulante Dienste für Menschen mit psychischen Störungen	307	225	98	117	747
C2-Tagesdienste für Menschen mit psychischen Störungen	7	-	-	5	12
C3-Lokal vernetzte Dienste für Menschen mit psychischen Störungen	80	5	5	39	129
<b>Gesamtsumme C</b>	<b>394</b>	<b>230</b>	<b>103</b>	<b>161</b>	<b>888</b>
D1-Stationäre Dienste oder sowohl stationäre als auch ambulante Dienste für Menschen mit Behinderung	292	436	112	333	1.173
D2-Tagesdienste für Menschen mit Behinderung	34	1.126	7	305	1.472
D3-Lokal vernetzte Dienste für Menschen mit Behinderung	175	38	19	91	323
<b>Gesamtsumme D</b>	<b>501</b>	<b>1.600</b>	<b>138</b>	<b>729</b>	<b>2.968</b>
E1-Stationäre Dienste oder sowohl stationäre als auch ambulante Dienste für alte Menschen	192	162	26	325	705
E2-Tagesdienste für alte Menschen	-	47	-	500	547
<b>Gesamtsumme E</b>	<b>192</b>	<b>209</b>	<b>26</b>	<b>825</b>	<b>1.252</b>
F1-Stationäre Dienste oder sowohl stationäre als auch ambulante Dienste für Menschen mit wirtschaftlich-sozialen Schwierigkeiten	473	450	16	1.085	2.024
F2-Tagesdienste für Menschen mit wirtschaftlich-sozialen Schwierigkeiten	242	-	39	1	282
F3-Dienste für Minderjährige mit Verhaltens- und/oder Familienschwierigkeiten	-	-	-	-	-
F4-Therapiegemeinschaften für suchtkranke Menschen	-	7	-	-	7
F5-Ferienheime für Betreute	-	-	-	-	-
F6-Andere Dienste	47	-	-	-	47
<b>Gesamtsumme F</b>	<b>762</b>	<b>457</b>	<b>55</b>	<b>1.086</b>	<b>2.360</b>
<b>GESAMTSUMME</b>	<b>3.231</b>	<b>3.132</b>	<b>477</b>	<b>3.038</b>	<b>9.878</b>

Graphik 4 Ehrenamtliche aus ordenseigenen und ordensfremden Vereinen nach Kontinenten. Jahr 2012



## Fachschulen

Daten hierzu liegen aus folgenden Tätigkeitsbereichen vor:

- ***A\_Krankenhausbetriebe***
- ***C\_Dienste für psychisch Kranke***
- ***D\_Dienste für Menschen mit Behinderung***
- ***F\_Andere sozialpflegerische Dienste***

Von den 41 Einrichtungen des Tätigkeitsbereiches A (Krankenhausbetriebe), welche diese Frage beantwortet haben, geben 7 an, dass sie akademische Fachschulen für Krankenpflege mit einer durchschnittlichen Ausbildungsdauer von drei Jahren führen. Diese Schulen haben im Schnitt 116 Schüler. Berufliche Fachschulen für Krankenpfleger gibt es an 6 Einrichtungen. Deren Ausbildungsdauer beträgt im Schnitt ebenfalls 3 Jahre, während die Zahl der Schüler im Schnitt bei 114 liegt.

Von den 24 Einrichtungen des Tätigkeitsbereiches C (Dienste für psychisch Kranke), welche diese Frage beantwortet haben, gibt eine an, dass sie eine akademische Fachschule für psychiatrische Krankenpflege mit einer Ausbildungsdauer von 2 Jahren und 40 Ausbildungsplätzen führt.

Von den 10 Einrichtungen des Tätigkeitsbereiches F (andere sozialpflegerische Dienste), welche diese Frage beantwortet haben, geben zwei an, dass sie Fachschulen mit einer Ausbildungsdauer von einem Jahr und einem Angebot von durchschnittlich 113 Ausbildungsplätzen führen.

## Finanzierung

Ca. 50% der Finanzierung der Einrichtungen des Ordens (die Frage nach der Finanzierung haben 304 von 356 Einrichtungen beantwortet) werden vom Staat, Gemeindeverbänden und/oder Gesetzlichen Krankenkassen gedeckt, 26% durch Selbstzahler bzw. Privatversicherungen, 6% durch wohlthätige Zuwendungen und die restlichen 7% durch andere Quellen.

Die Finanzierung der Investitionen im Jahr 2012 stellt sich hingegen wie folgt dar: 41% der Investitionen erfolgten durch Selbstfinanzierung der Einrichtungen, 9% durch öffentliche Subventionen, 3% durch Hilfen von Privaten, 9% durch interne Hilfen vom Orden.

## Partnerschaften

Von den 218 Einrichtungen, welche diese Frage beantwortet haben, geben 12.8% an, dass sie im Jahr 2012 eine Partnerschaft mit einer anderen Ordenseinrichtung eingegangen sind. Lediglich 4 Einrichtungen geben an, dass es zu einer Partnerschaft mit einer anderen Ordensprovinz gekommen ist.

## Die Daten im Jahresvergleich

In den folgenden Graphiken und Tabellen sind die wichtigsten Daten im Dreijahresvergleich 2010-2011-2012 dargestellt.

Tabelle 9 Zahl der Einrichtungen nach Tätigkeitsbereichen im Jahresvergleich

EINRICHTUNGEN NACH TÄTIGKEITSBEREICHEN				
TÄTIGKEITSBEREICHE		2010	2011	2012
A	A1-Allgemeine Krankenhäuser	49	49	49
	A2-Fachkrankenhäuser	12	12	10
	A3-Langzeitkrankenhäuser	12	13	13
	A4-Hospize	7	7	8
	<b>Gesamtsumme A</b>	<b>80</b>	<b>81</b>	<b>80</b>
B	B1-Krankenhausexterne Ambulanzen und/oder Polikliniken	18	18	21
	B3-Apotheken und/oder Heilkräuterapotheken	22	22	24
	B4-Kurkliniken und Gesundheitszentren	3	3	3
	<b>Gesamtsumme B</b>	<b>43</b>	<b>43</b>	<b>48</b>
C	C1-Stationäre Dienste oder sowohl stationäre als auch ambulante Dienste für Menschen mit psychischen Störungen	41	41	46
	C2-Tagesdienste für Menschen mit psychischen Störungen	5	6	8
	C3-Lokal vernetzte Dienste für Menschen mit psychischen Störungen	6	6	6
	<b>Gesamtsumme C</b>	<b>52</b>	<b>53</b>	<b>60</b>
D	D1-Stationäre Dienste oder sowohl stationäre als auch ambulante Dienste für Menschen mit Behinderung	44	44	42
	D2-Tagesdienste für Menschen mit Behinderung	22	22	24
	D3-Lokal vernetzte Dienste für Menschen mit Behinderung	6	6	7
	<b>Gesamtsumme D</b>	<b>72</b>	<b>72</b>	<b>73</b>
E	E1-Stationäre Dienste oder sowohl stationäre als auch ambulante Dienste für alte Menschen	34	34	35
	E2-Tagesdienste für alte Menschen	14	15	20
	<b>Gesamtsumme E</b>	<b>48</b>	<b>49</b>	<b>55</b>
F	F1-Stationäre Dienste oder sowohl stationäre als auch ambulante Dienste für Menschen mit wirtschaftlich-sozialen Schwierigkeiten	15	15	16
	F2-Tagesdienste für Menschen mit wirtschaftlich-sozialen Schwierigkeiten	7	7	8
	F3-Dienste für Minderjährige mit Verhaltens- und/oder Familienschwierigkeiten	1	1	2
	F4-Therapiegemeinschaften für suchtkranke Menschen	5	5	5
	F5-Ferienheime für Betreute	4	4	3
	F6-Andere Dienste	4	4	6
	<b>Gesamtsumme F</b>	<b>36</b>	<b>36</b>	<b>40</b>
<b>GESAMTSUMME</b>		<b>331</b>	<b>334</b>	<b>356</b>

Graphik 5 Zahl der Einrichtungen nach Tätigkeitsbereichen im Jahresvergleich

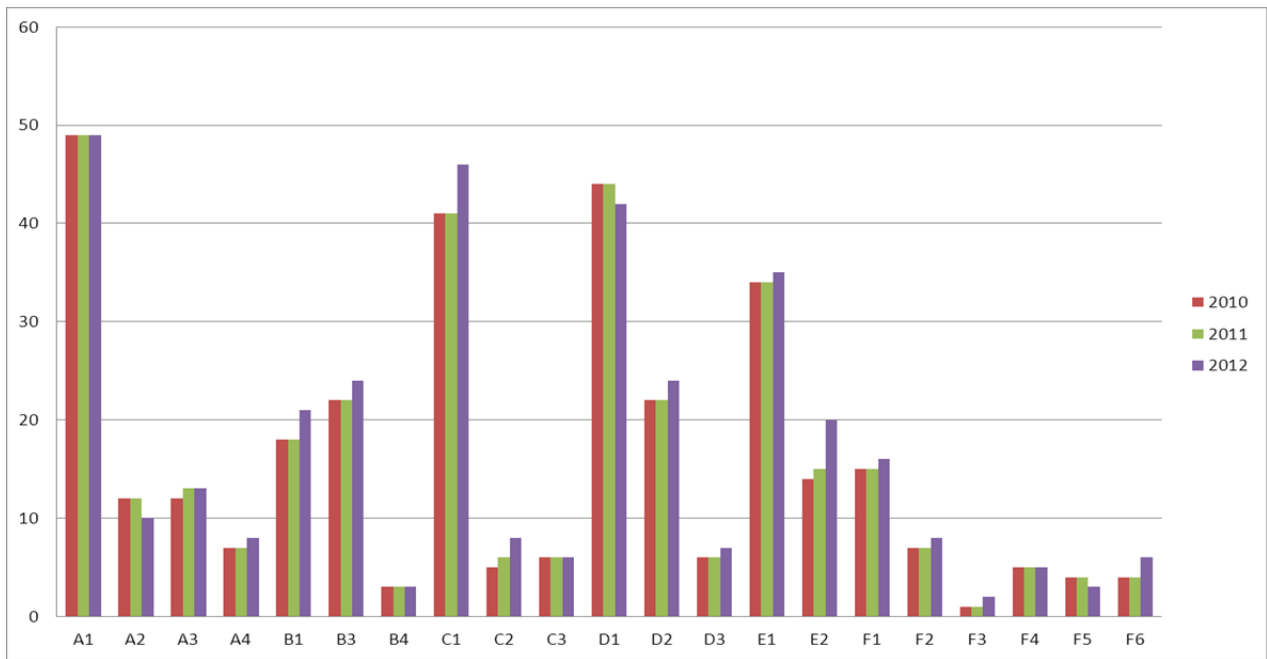


Tabelle 10 Zahl der Betten/Plätze nach Tätigkeitsbereichen im Jahresvergleich

BETTEN/PLÄTZE NACH TÄTIGKEITSBEREICHEN				
TÄTIGKEITSBEREICHE		2010	2011	2012
A	A1-Allgemeine Krankenhäuser	12.055	12.217	16.203
	A2-Fachkrankenhäuser	1.375	1.382	1.109
	A3-Langzeitkrankenhäuser	1.830	1.877	1.179
	A4-Hospize	200	206	157
	<b>Gesamtsumme A</b>	<b>15.460</b>	<b>15.682</b>	<b>18.648</b>
B	B1-Krankenhausexterne Ambulanzen und/oder Polikliniken	43	81	197
	B3-Apotheken und/oder Heilkräuterapotheken	-	-	-
	B4-Kurkliniken und Gesundheitszentren	544	371	526
	<b>Gesamtsumme B</b>	<b>587</b>	<b>452</b>	<b>723</b>
C	C1-Stationäre Dienste oder sowohl stationäre als auch ambulante Dienste für Menschen mit psychischen Störungen	8.694	8.856	8.310
	C2-Tagesdienste für Menschen mit psychischen Störungen	40	40	59
	C3-Lokal vernetzte Dienste für Menschen mit psychischen Störungen	1.106	1.002	1.186
	<b>Gesamtsumme C</b>	<b>9.840</b>	<b>9.898</b>	<b>9.555</b>
D	D1-Stationäre Dienste oder sowohl stationäre als auch ambulante Dienste für Menschen mit Behinderung	4.156	4.016	3.154
	D2-Tagesdienste für Menschen mit Behinderung	117	147	253
	D3-Lokal vernetzte Dienste für Menschen mit Behinderung	598	731	1.437
	<b>Gesamtsumme D</b>	<b>4.871</b>	<b>4.894</b>	<b>4.844</b>
E	E1-Stationäre Dienste oder sowohl stationäre als auch ambulante Dienste für alte Menschen	2.517	2.660	3.004
	E2-Tagesdienste für alte Menschen	-	209	85
	<b>Gesamtsumme E</b>	<b>2.517</b>	<b>2.869</b>	<b>3.089</b>
F	F1-Stationäre Dienste oder sowohl stationäre als auch ambulante Dienste für Menschen mit wirtschaftlich-sozialen Schwierigkeiten	1.907	1.458	1.284
	F2-Tagesdienste für Menschen mit wirtschaftlich-sozialen Schwierigkeiten	-	-	58
	F3-Dienste für Minderjährige mit Verhaltens- und/oder Familienschwierigkeiten	43	43	43
	F4-Therapiegemeinschaften für suchtkranke Menschen	146	138	270
	F5-Ferienheime für Betreute	214	197	130
	F6-Andere Dienste	-	-	67
	<b>Gesamtsumme F</b>	<b>2.310</b>	<b>1.836</b>	<b>1.852</b>
<b>GESAMTSUMME</b>		<b>35.585</b>	<b>35.631</b>	<b>38.711</b>

Graphik 6 Zahl der Betten/Plätze nach Tätigkeitsbereichen im Jahresvergleich

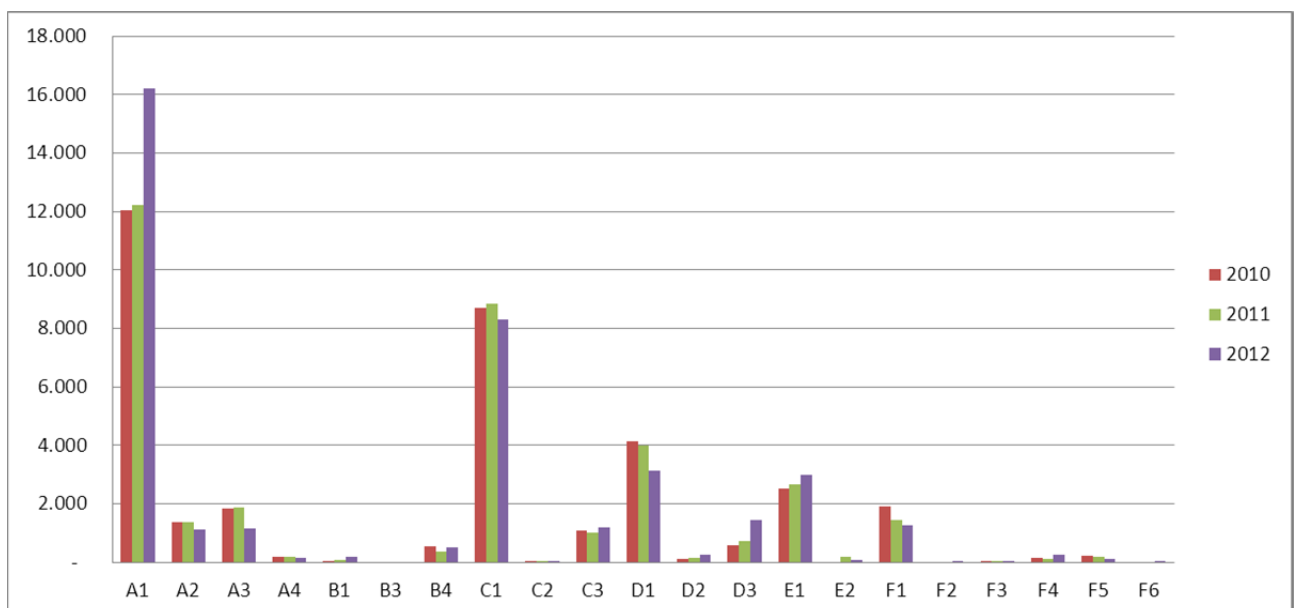




Tabelle 11 Zahl der Patienten/Betreuten nach Tätigkeitsbereichen im Jahresvergleich

PATIENTEN/BETREUTE NACH TÄTIGKEITSBEREICHEN			
TÄTIGKEITSBEREICHE	2010	2011	2012
A1-Allgemeine Krankenhäuser	823.755	831.267	813.260
A2-Fachkrankenhäuser	51.757	49.014	46.508
A3-Langzeitkrankenhäuser	32.796	42.329	33.644
A4-Hospize	2.090	838	2.370
<b>Gesamtsumme A</b>	<b>910.398</b>	<b>923.448</b>	<b>895.782</b>
B1-Krankenhausexterne Ambulanzen und/oder Polikliniken	18.365	14.494	51.752
B3-Apotheken und/oder Heilkräuterapotheken	-	-	-
B4-Kurkliniken und Gesundheitszentren	13.275	13.177	12.232
<b>Gesamtsumme B</b>	<b>31.640</b>	<b>27.671</b>	<b>63.984</b>
C1-Stationäre Dienste oder sowohl stationäre als auch ambulante Dienste für Menschen mit psychischen Störungen	59.203	35.900	33.224
C2-Tagesdienste für Menschen mit psychischen Störungen	319	332	62
C3-Lokal vernetzte Dienste für Menschen mit psychischen Störungen	4.653	4.798	5.311
<b>Gesamtsumme C</b>	<b>64.175</b>	<b>41.030</b>	<b>38.597</b>
D1-Stationäre Dienste oder sowohl stationäre als auch ambulante Dienste für Menschen mit Behinderung	27.595	5.930	38.793
D2-Tagesdienste für Menschen mit Behinderung	101	166	12.748
D3-Lokal vernetzte Dienste für Menschen mit Behinderung	717	979	1.777
<b>Gesamtsumme D</b>	<b>28.413</b>	<b>7.075</b>	<b>53.318</b>
E1-Stationäre Dienste oder sowohl stationäre als auch ambulante Dienste für alte Menschen	4.144	4.301	17.157
E2-Tagesdienste für alte Menschen	-	197	67
<b>Gesamtsumme E</b>	<b>4.144</b>	<b>4.498</b>	<b>17.224</b>
F1-Stationäre Dienste oder sowohl stationäre als auch ambulante Dienste für Menschen mit wirtschaftlich-sozialen Schwierigkeiten	63.047	73.842	14.702
F2-Tagesdienste für Menschen mit wirtschaftlich-sozialen Schwierigkeiten	-	-	11.482
F3-Dienste für Minderjährige mit Verhaltens- und/oder Familienschwierigkeiten	50	52	105
F4-Therapiegemeinschaften für suchtkranke Menschen	354	318	2.678
F5-Ferienheime für Betreute	7.251	8.004	7.098
F6-Andere Dienste	806	688	16.535
<b>Gesamtsumme F</b>	<b>71.508</b>	<b>82.904</b>	<b>52.600</b>
<b>GESAMTSUMME</b>	<b>1.110.278</b>	<b>1.086.626</b>	<b>1.121.505</b>

Graphik 7 Zahl der Patienten/Betreuten nach Tätigkeitsbereichen im Jahresvergleich

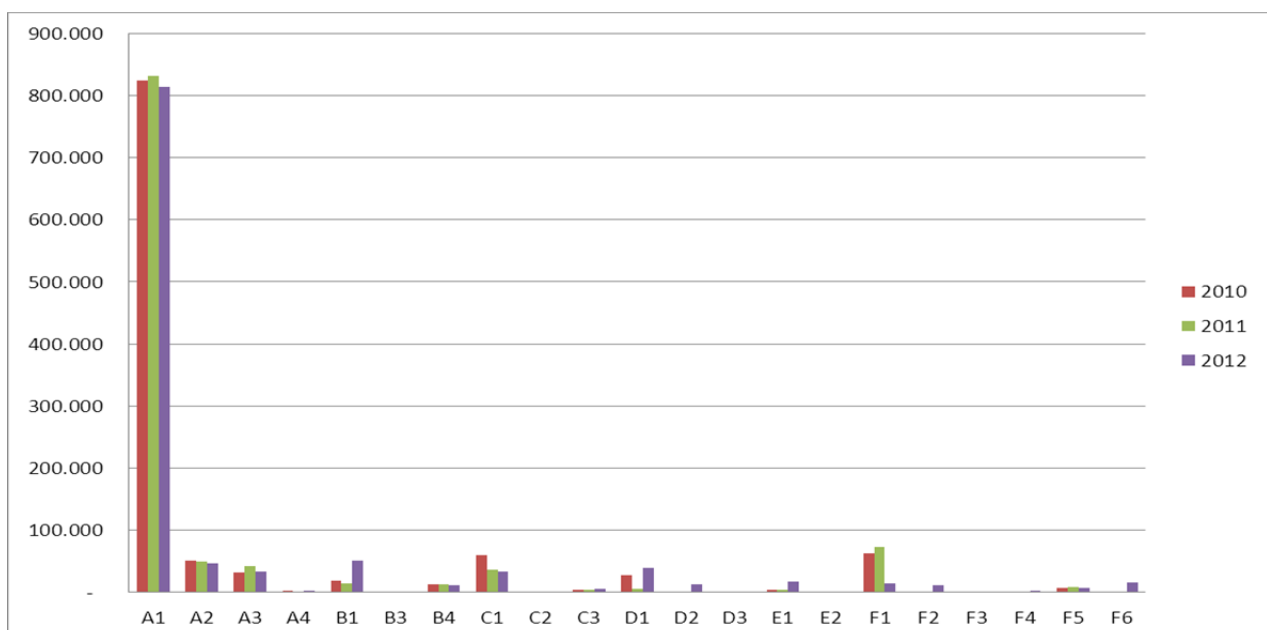


Tabelle 12 Zahl der Frequenzen/Leistungen nach Tätigkeitsbereichen im Jahresvergleich

FREQUENZEN/LEISTUNGEN NACH TÄTIGKEITSBEREICHEN				
TÄTIGKEITSBEREICHE		2010	2011	2012
A	A1-Allgemeine Krankenhäuser	14.172.711,50	14.645.087,00	16.025.121,50
	A2-Fachkrankenhäuser	1.266.297,25	1.260.531,50	1.277.426,75
	A3-Langzeitkrankenhäuser	1.677.011,50	1.895.623,00	1.353.818,00
	A4-Hospize	64.873,00	24.968,00	49.122,00
	<b>Gesamtsumme A</b>	<b>17.180.893,25</b>	<b>17.826.209,50</b>	<b>18.705.488,25</b>
B	B1-Krankenhausexterne Ambulanzen und/oder Polikliniken	445.689,00	436.860,00	709.487,00
	B3-Apotheken und/oder Heilkräuterapotheken	1.591.500,00	1.317.074,00	1.524.855,00
	B4-Kurkliniken und Gesundheitszentren	150.200,00	146.109,00	135.624,00
	<b>Gesamtsumme B</b>	<b>2.187.389,00</b>	<b>1.900.043,00</b>	<b>2.369.966,00</b>
C	C1-Stationäre Dienste oder sowohl stationäre als auch ambulante Dienste für Menschen mit psychischen Störungen	2.813.206,00	2.579.574,00	2.693.812,00
	C2-Tagesdienste für Menschen mit psychischen Störungen	11.518,00	171,00	8.270,00
	C3-Lokal vernetzte Dienste für Menschen mit psychischen Störungen	582.101,00	581.458,00	469.072,00
	<b>Gesamtsumme C</b>	<b>3.406.825,00</b>	<b>3.161.203,00</b>	<b>3.171.154,00</b>
D	D1-Stationäre Dienste oder sowohl stationäre als auch ambulante Dienste für Menschen mit Behinderung	1.176.775,00	1.213.601,00	908.140,00
	D2-Tagesdienste für Menschen mit Behinderung	21.346,00	117.908,00	90.674,00
	D3-Lokal vernetzte Dienste für Menschen mit Behinderung	185.779,00	234.264,00	480.580,00
	<b>Gesamtsumme D</b>	<b>1.383.900,00</b>	<b>1.565.773,00</b>	<b>1.479.394,00</b>
E	E1-Stationäre Dienste oder sowohl stationäre als auch ambulante Dienste für alte Menschen	863.324,00	872.388,00	806.982,00
	E2-Tagesdienste für alte Menschen	200.637,00	213.533,00	44.198,00
	<b>Gesamtsumme E</b>	<b>1.063.961,00</b>	<b>1.085.921,00</b>	<b>851.180,00</b>
F	F1-Stationäre Dienste oder sowohl stationäre als auch ambulante Dienste für Menschen mit wirtschaftlich-sozialen Schwierigkeiten	1.152.111,00	783.849,00	311.013,00
	F2-Tagesdienste für Menschen mit wirtschaftlich-sozialen Schwierigkeiten	247.525,00	188.917,00	214.731,00
	F3-Dienste für Minderjährige mit Verhaltens- und/oder Familienschwierigkeiten	16.887,00	17.870,00	16.209,00
	F4-Therapiegemeinschaften für suchtkranke Menschen	35.282,00	30.797,00	77.374,00
	F5-Ferienheime für Betreute	36.088,00	37.433,00	19.063,00
	F6-Andere Dienste	3.175,00	3.095,00	36.752,00
	<b>Gesamtsumme F</b>	<b>1.491.068,00</b>	<b>1.061.961,00</b>	<b>675.142,00</b>
<b>GESAMTSUMME</b>		<b>26.714.036,25</b>	<b>26.601.110,50</b>	<b>27.252.324,25</b>

Graphik 8 Zahl der Frequenzen/Leistungen nach Tätigkeitsbereichen im Jahresvergleich

