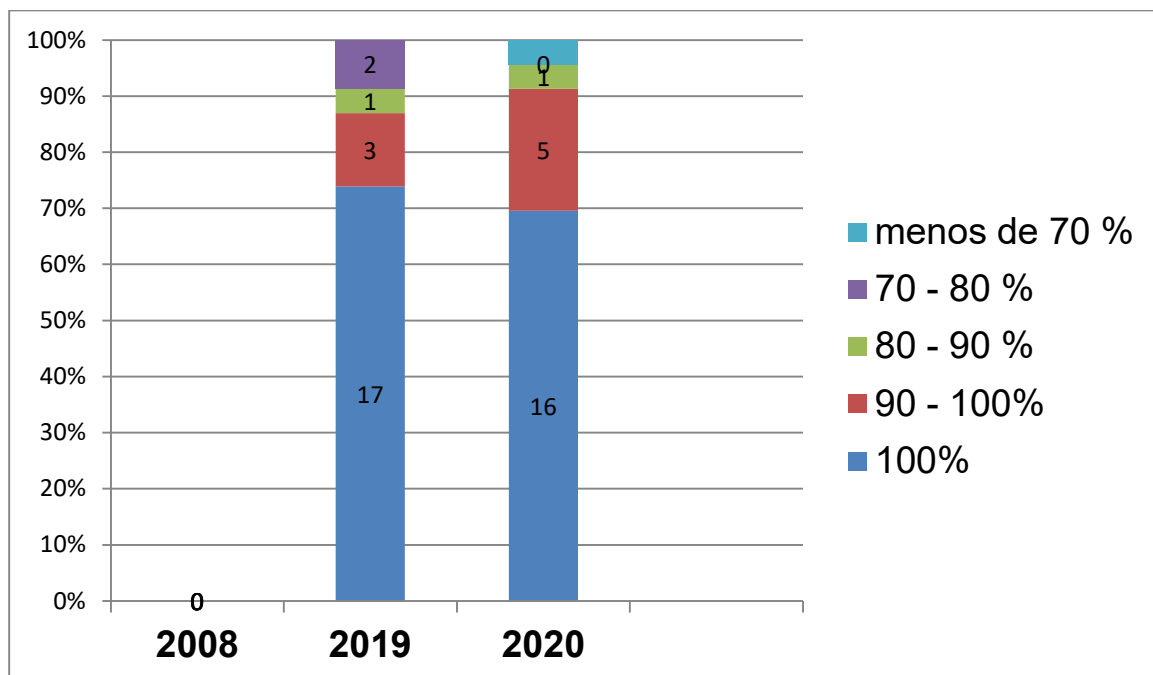


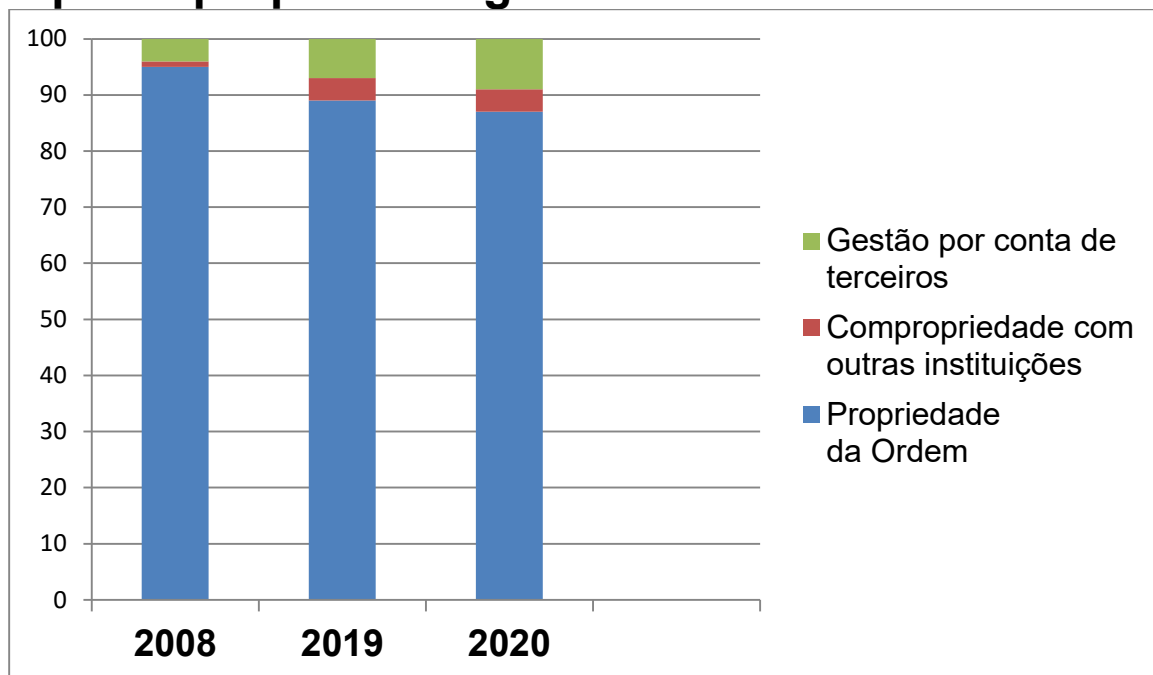
Dados assistenciais de 2020 - Comparação com os anos 2019 e 2008

No dia 28 de Fevereiro de 2022, a Cúria Geral concluiu a análise dos dados assistenciais da Ordem relativos ao ano de 2020. O relatório completo, com informações e análises mais detalhadas, encontra-se nesta página, no separador "Estatísticas 2020 – Relatório" (<http://www.ohsjd.org/Objects/Pagina.asp?ID=4890>). Nos gráficos seguintes apresentamos uma panorâmica dos dados e um confronto a curto prazo, dos anos de 2019 e um outro, de longo prazo, com os dados do ano de 2008.

Grau de preenchimento dos questionários, em %

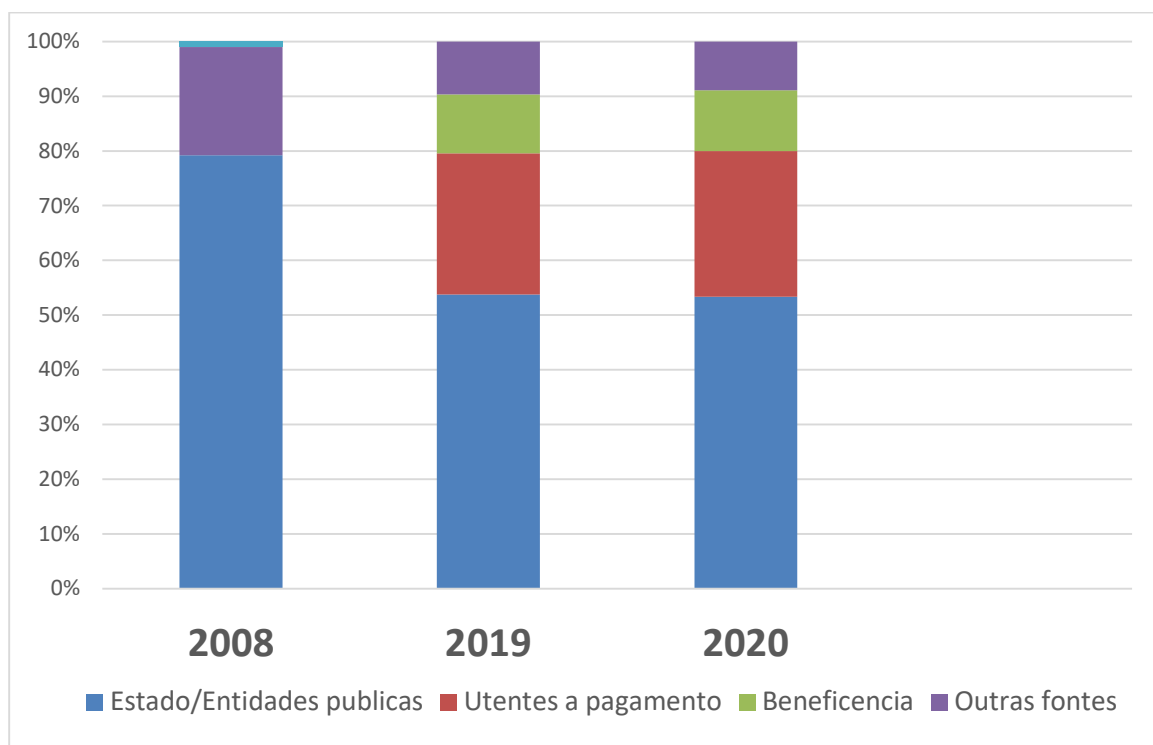


Tipo de propriedade/gestão

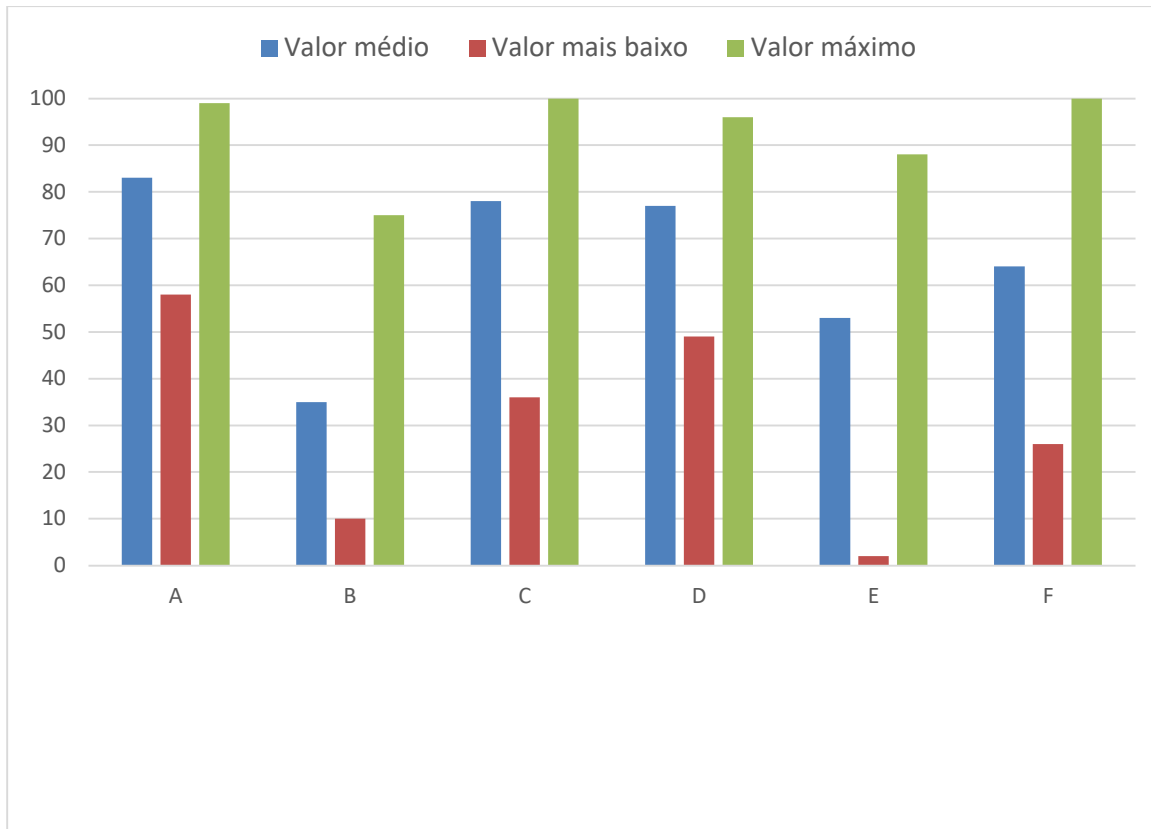


2

Financiamento dos centros da Ordem



Percentagem do financiamento público na Europa e America del Nord

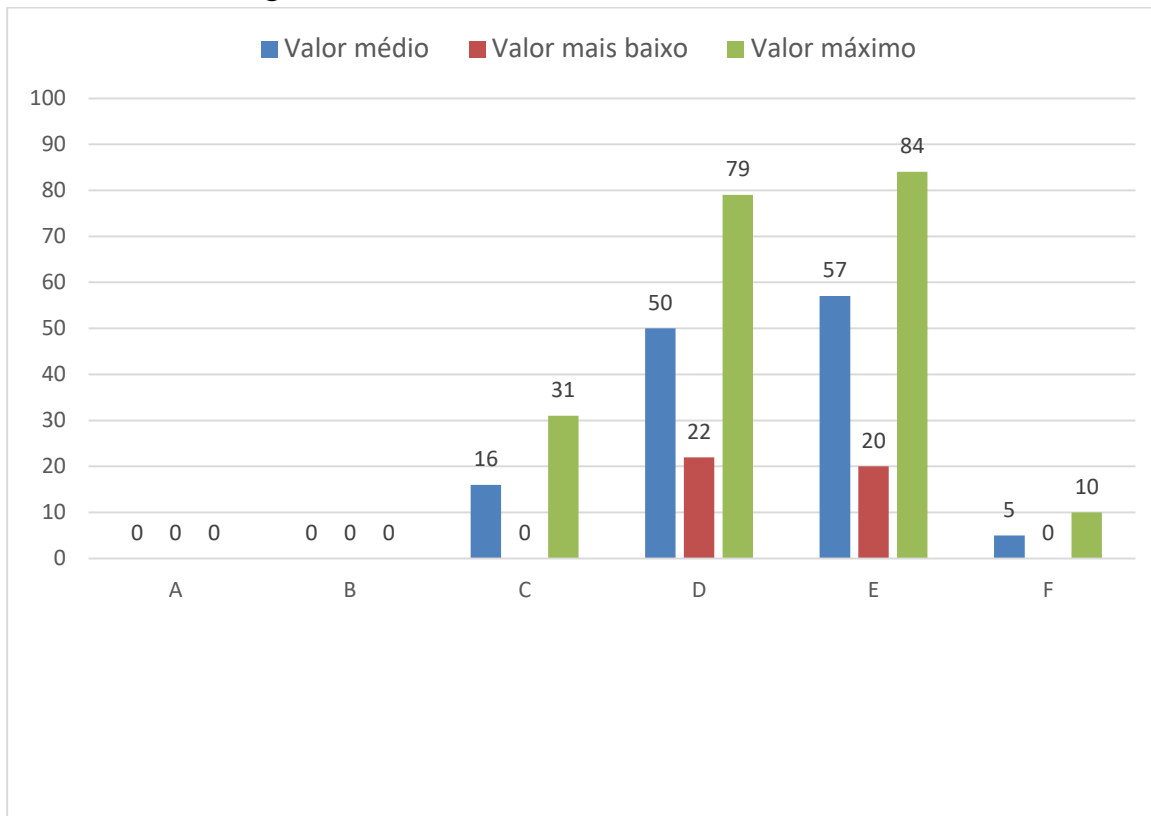


3

A Centros hospitalares
B Centros de saúde não hospitalares
C Serviços para doentes mentais
D Serviços para pessoas com deficiência física, mental, psíquica e sensorial
E Serviços para idosos
F Serviços socio assistenciais diversos

Percentagem do financiamento público na Ásia

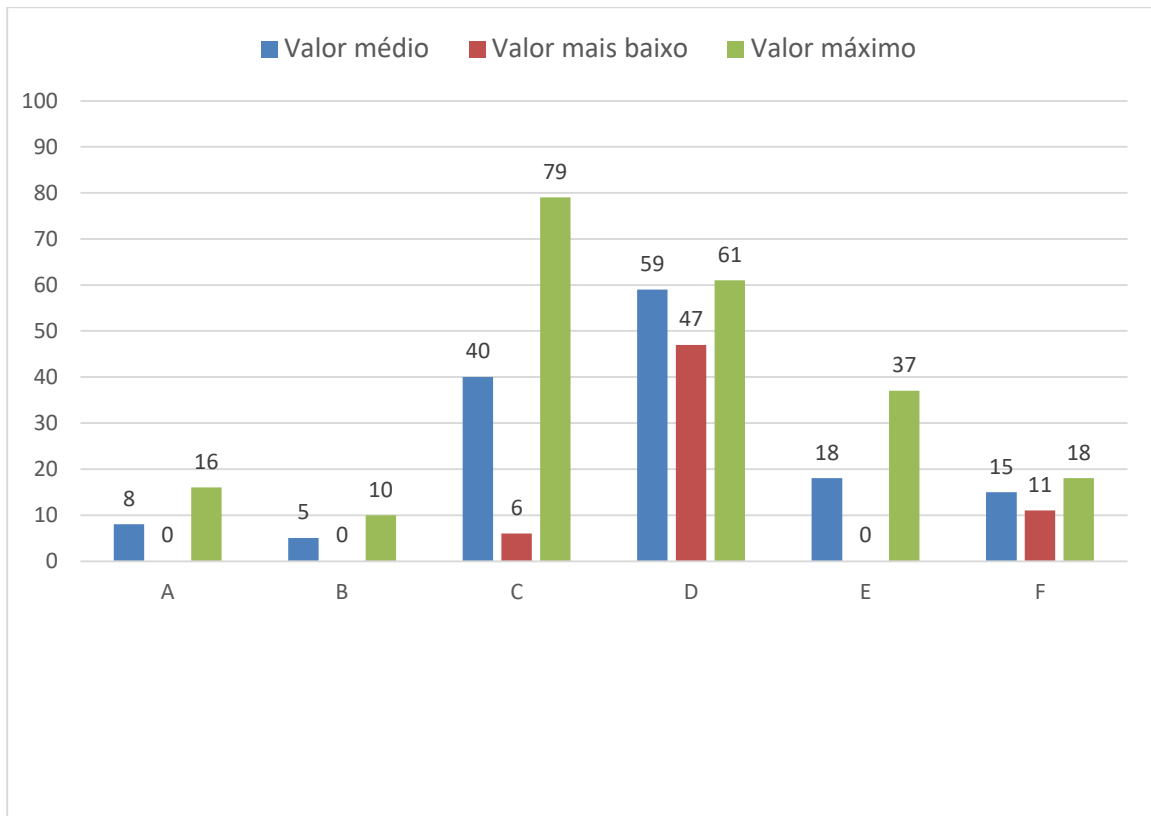
(não constam os dados do Filippine, porque estão integrados nos da Província Romana e de Timor Est porque estão integrados nos da Província Portuguesa)



A Centros hospitalares
B Centros de saúde não hospitalares
C Serviços para doentes mentais
D Serviços para pessoas com deficiência física, mental, psíquica e sensorial
E Serviços para idosos
F Serviços socio assistenciais diversos

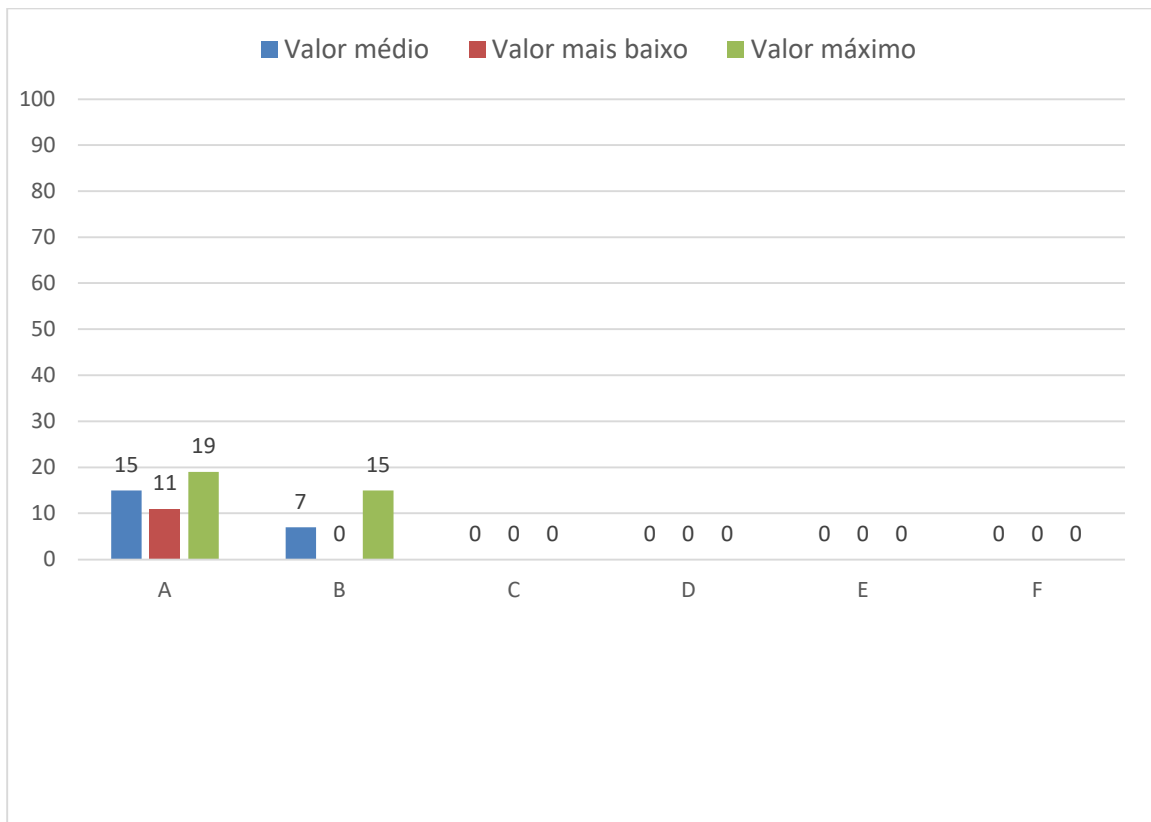
Percentagem do financiamento público na América Central e Meridional

(não constam os dados do Brasil, porque estão integrados nos da Província Portuguesa)



A Centros hospitalares
B Centros de saúde não hospitalares
C Serviços para doentes mentais
D Serviços para pessoas com deficiência física, mental, psíquica e sensorial
E Serviços para idosos
F Serviços socio assistenciais diversos

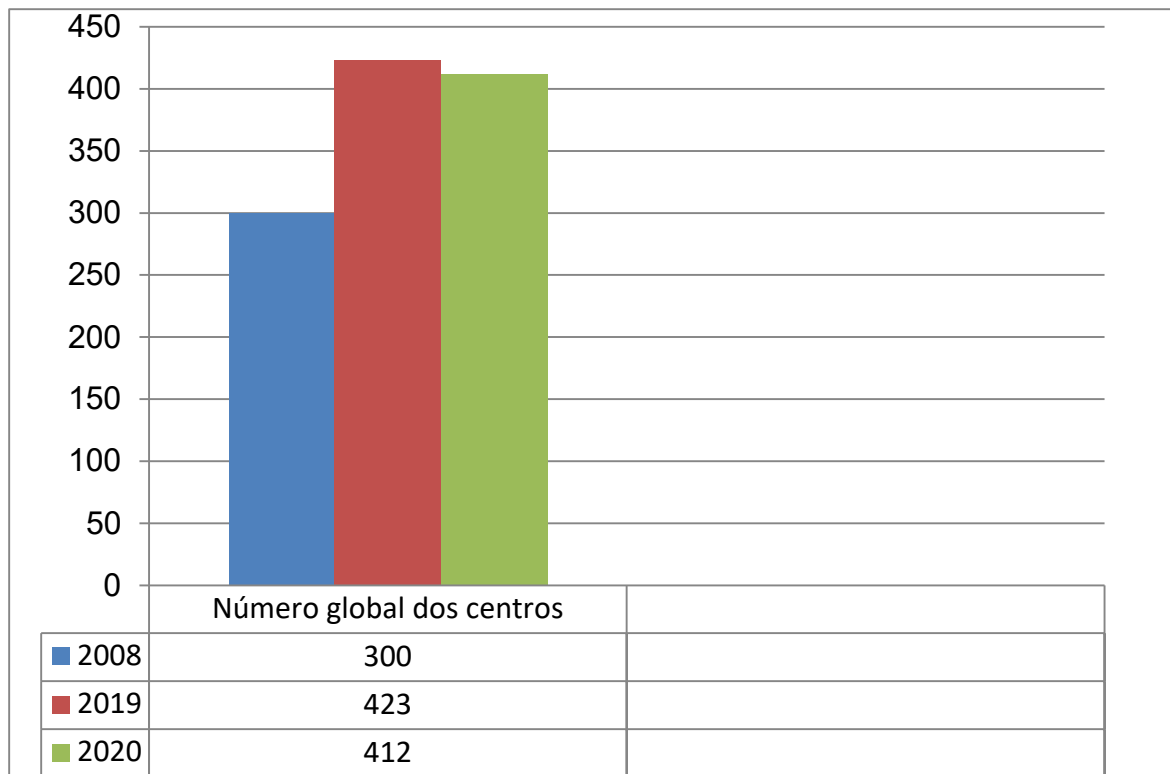
Percentagem do financiamento público na Africa



6

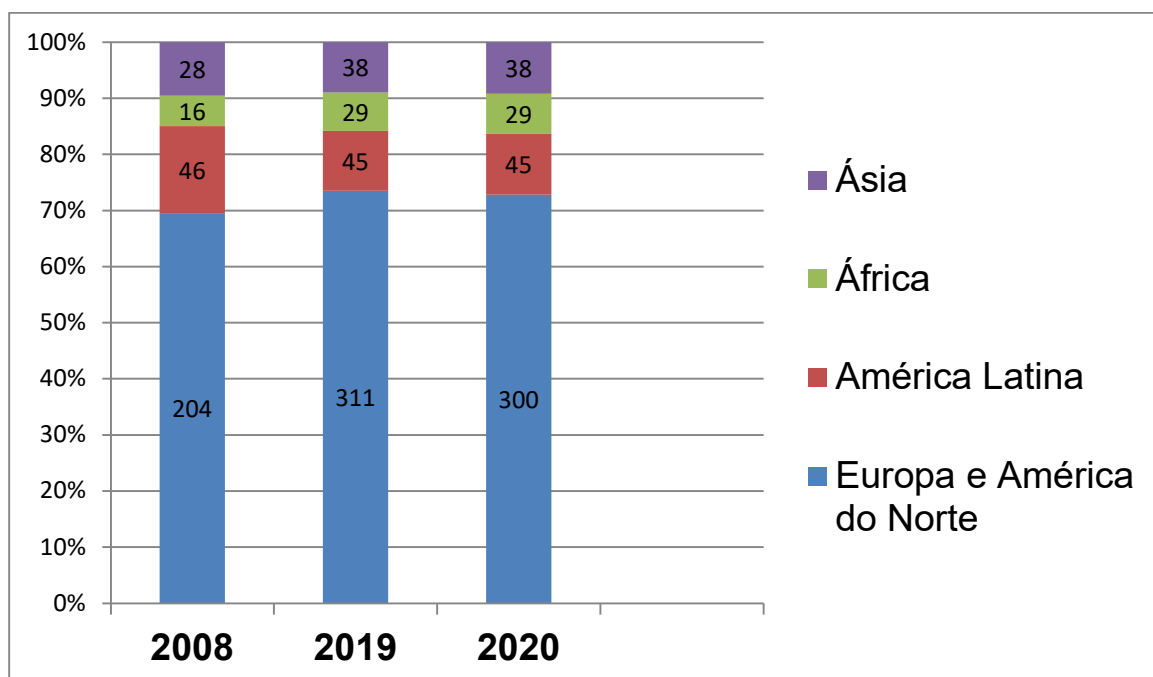
A Centros hospitalares
B Centros de saúde não hospitalares
C Serviços para doentes mentais
D Serviços para pessoas com deficiência física, mental, psíquica e sensorial
E Serviços para idosos
F Serviços socio assistenciais diversos

Número global dos centros

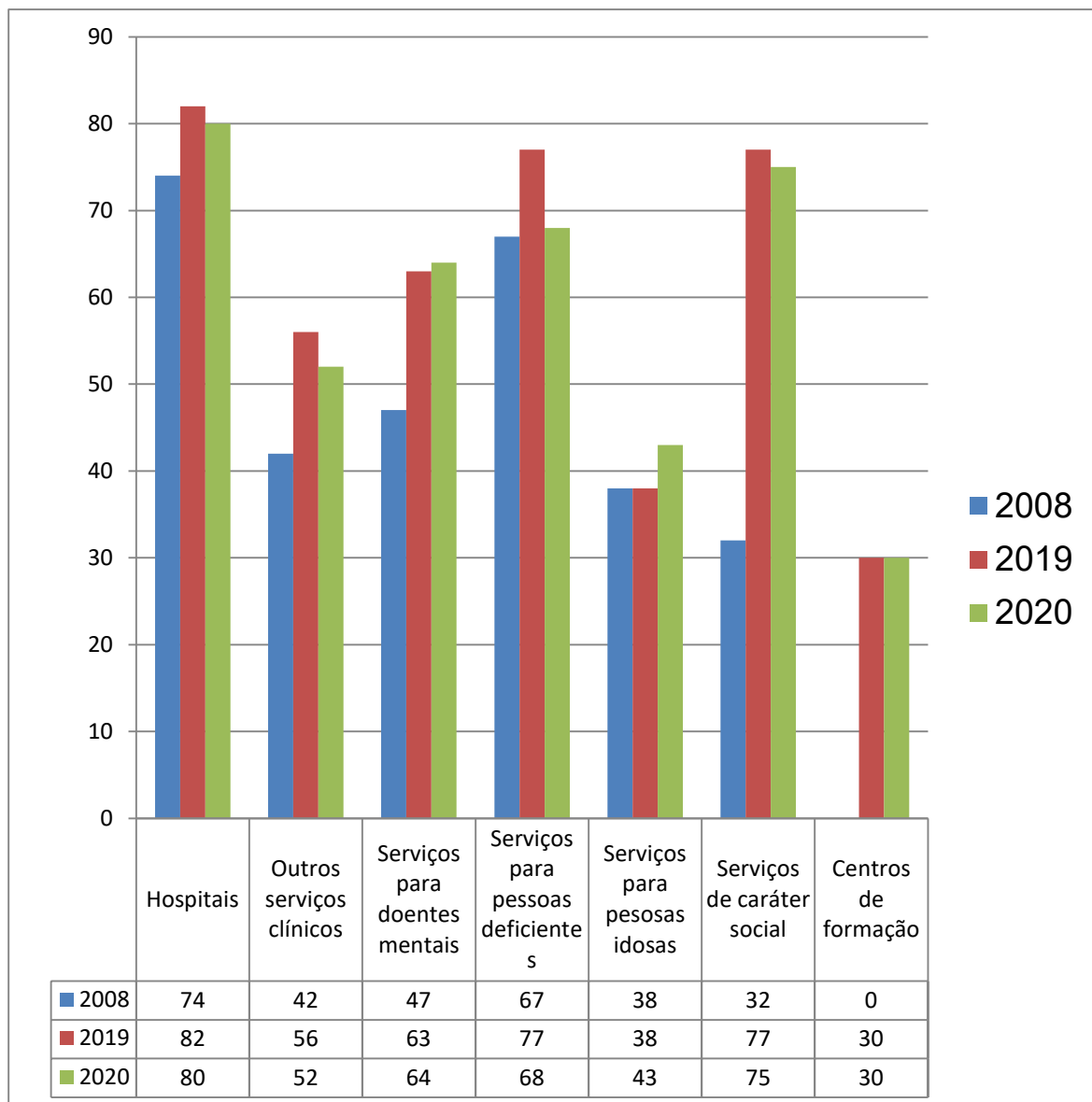


7

Distribuição dos centros, por região

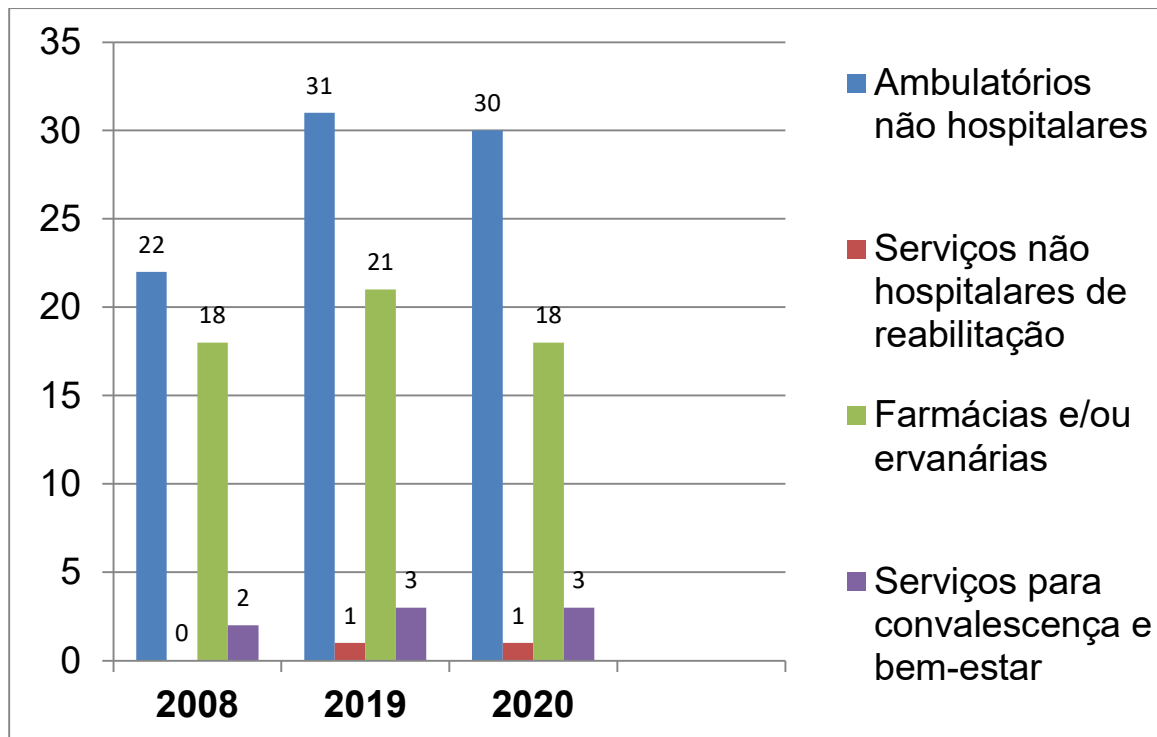
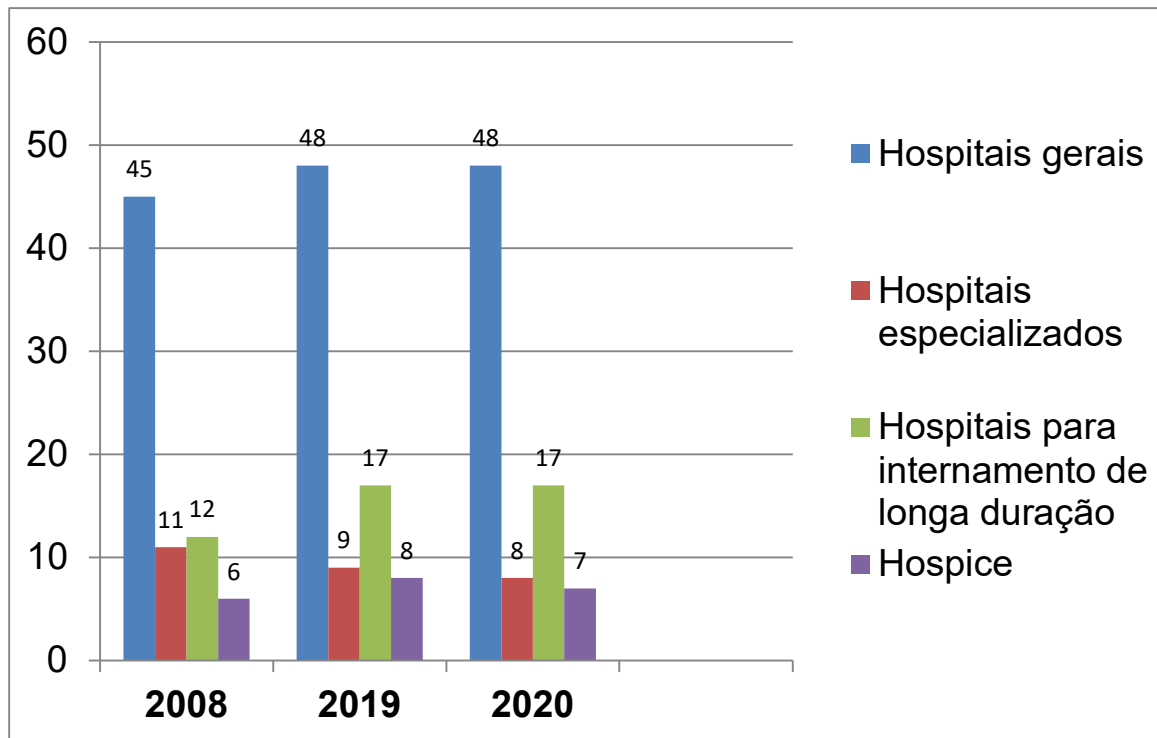


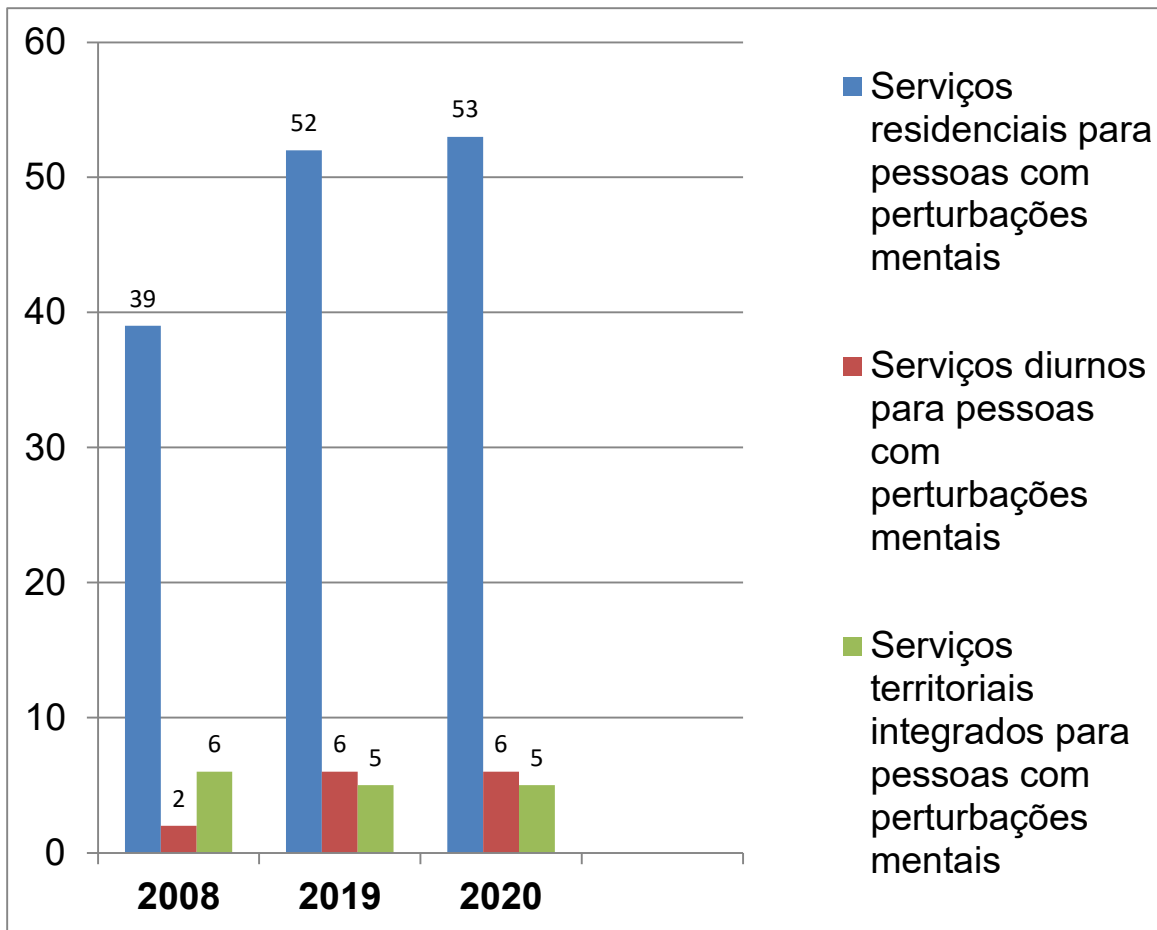
Número de núcleos, por categoria assistencial



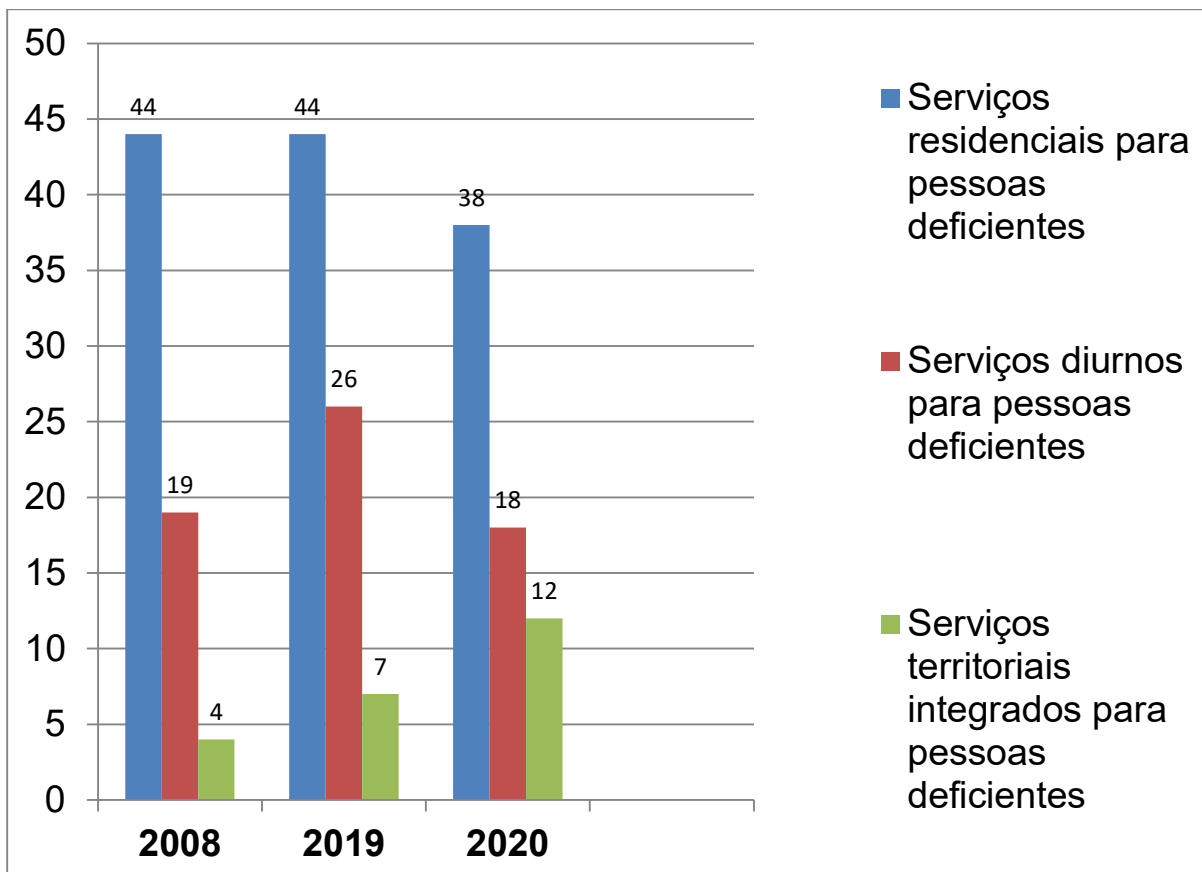
Os dados dos centros de formação foram recolhidos pela primeira vez em 2018.

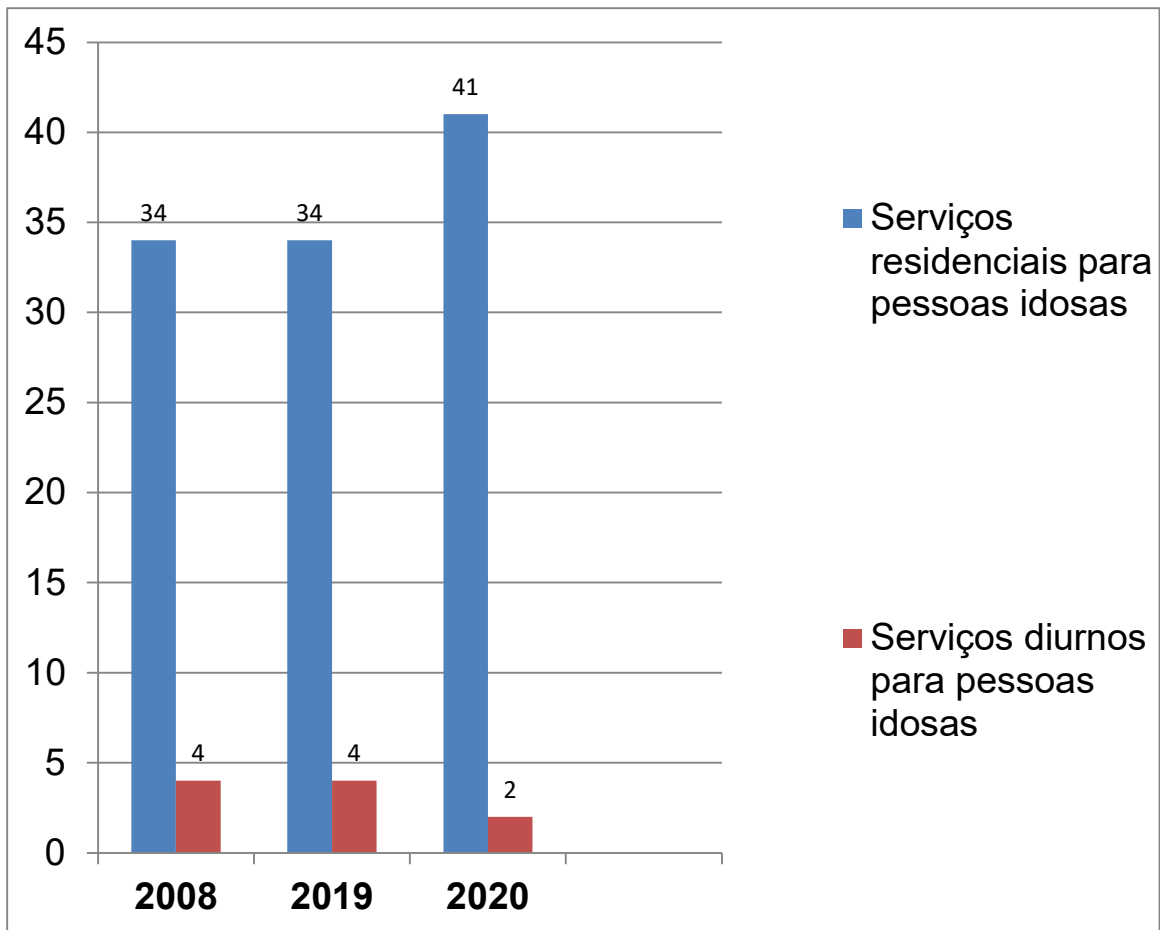
Número dos centros, por tipologia

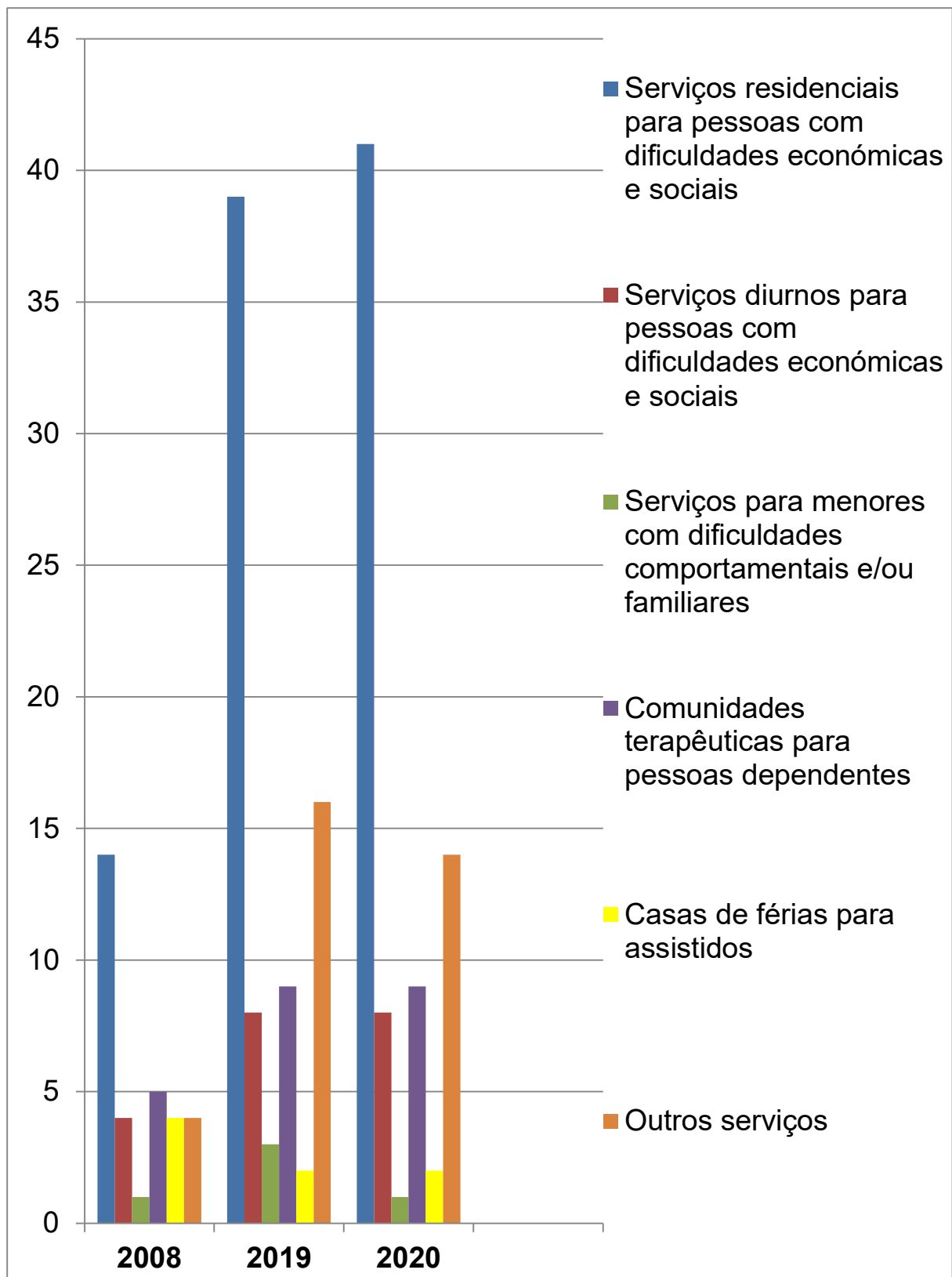




10

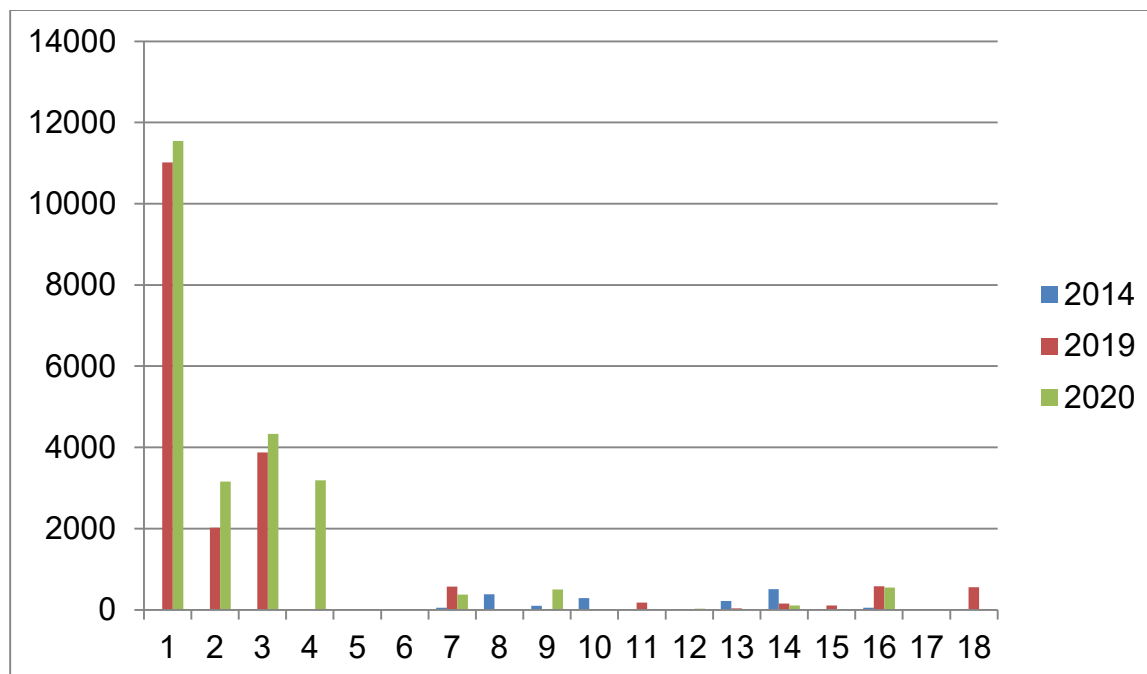






Utentes assistidos com atendimento domiciliar (incluindo hospitalares)

Estes dados foram recolhidos pela primeira vez em 2014

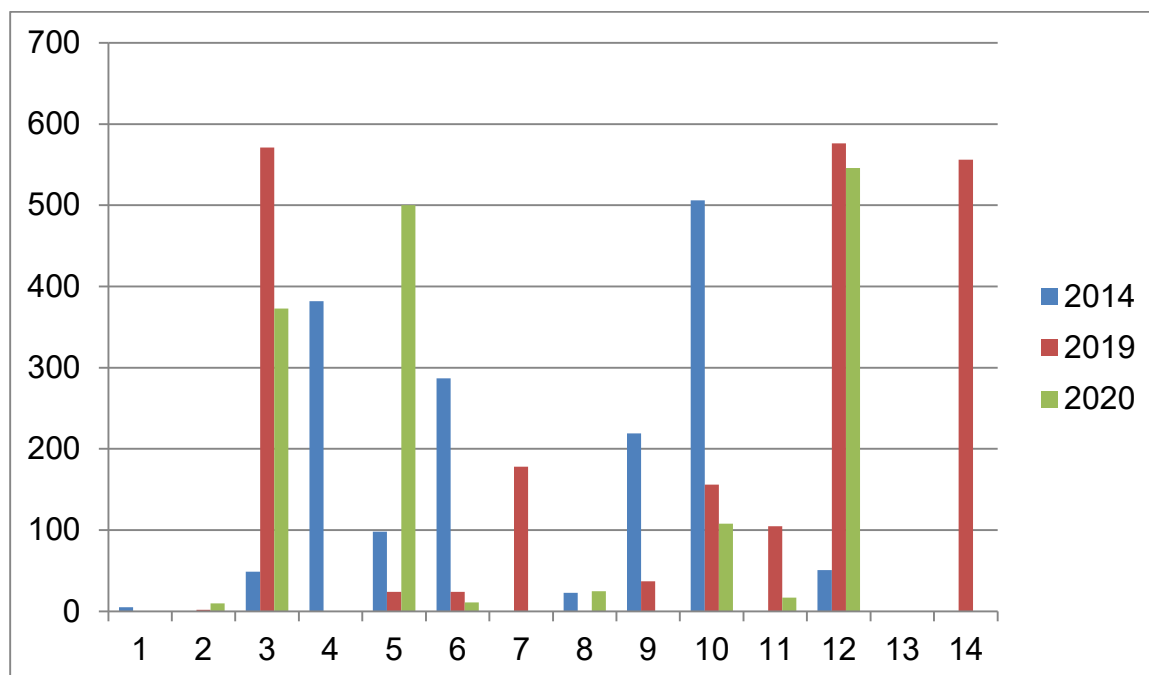


13

1 - Atividade hospitalar de carácter geral
2 - Atividade hospitalar de carácter especializado
3 - Atividade hospitalar de média/longa hospitalização
4 - Hospice
5 - Ambulatórios e/ou poliambulatórios não hospitalares
6 - Serviços para convalescença e bem-estar
7 - Serviços residenciais ou residenciais e diurnos para pessoas com perturbações mentais
8 - Serviços diurnos para pessoas com perturbações mentais
9 - Serviços territoriais integrados para pessoas com perturbações mentais
10 - Serviços residenciais ou residenciais e diurnos para pessoas deficientes
11 - Serviços diurnos para pessoas deficientes
12 - Serviços territoriais integrados para pessoas deficientes
13 - Serviços residenciais ou residenciais e diurnos para pessoas idosas
14 - Serviços diurnos para pessoas idosas
15 - Serviços residenciais ou residenciais e diurnos para pessoas com dificuldades económicas e sociais
16 - Serviços diurnos para pessoas com dificuldades económicas e sociais
17 - Serviços para menores com dificuldades comportamentais e/ou familiares
18 - Comunidades terapêuticas para pessoas dependentes

Utentes assistidos com atendimento domiciliar (hospitais)

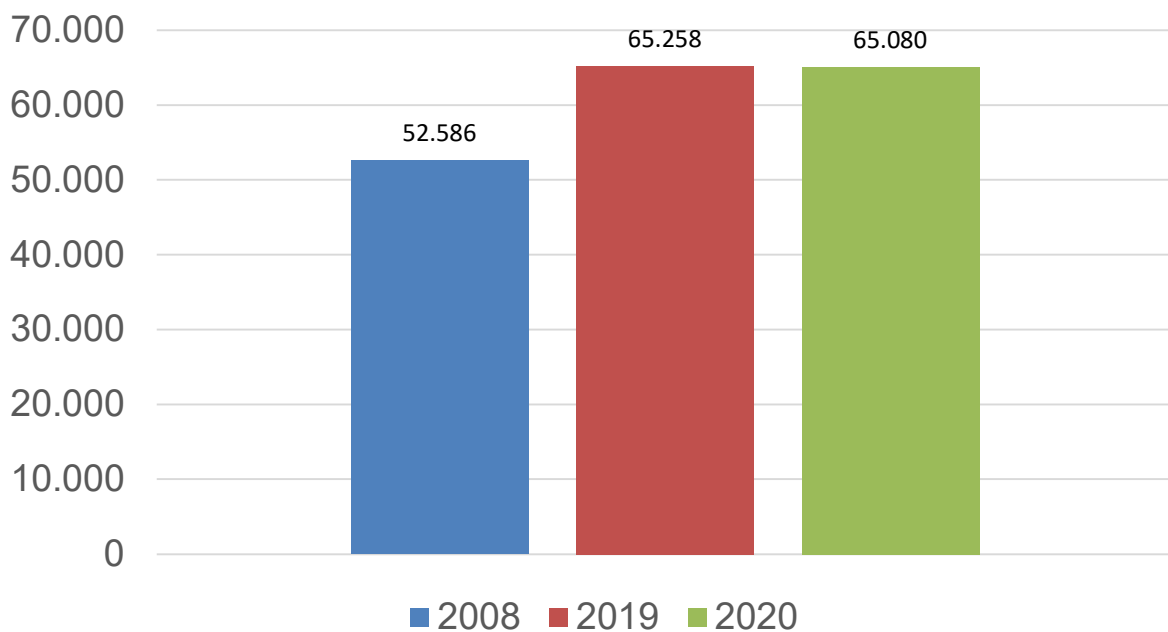
Estes dados foram recolhidos pela primeira vez em 2014



14

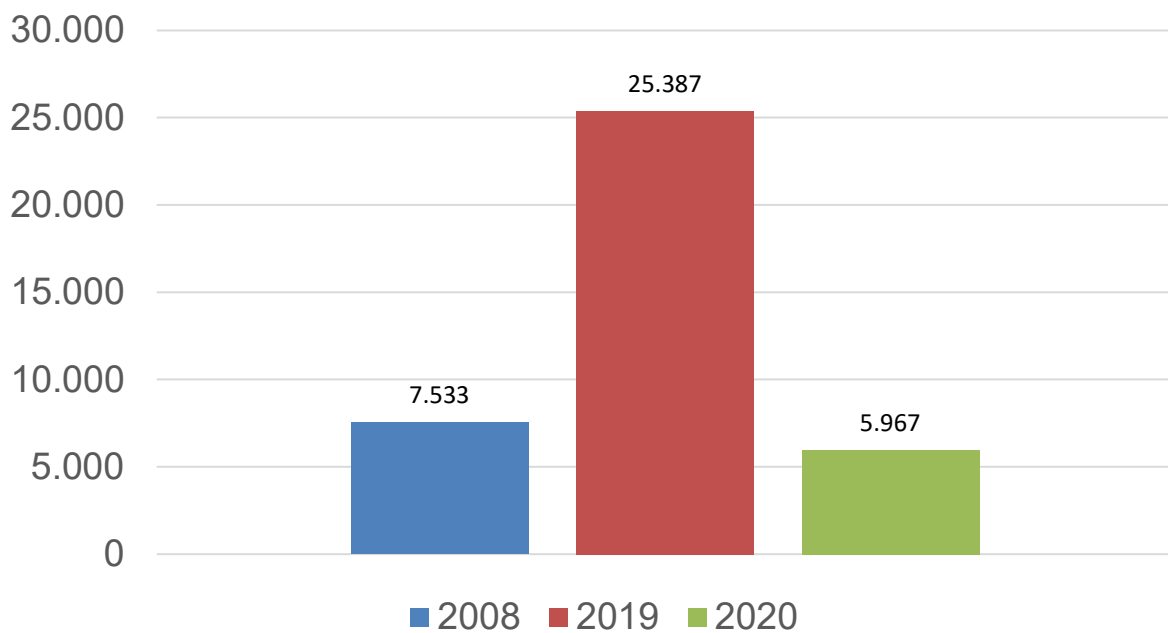
1 - Ambulatórios e/ou poliambulatórios não hospitalares
2 - Serviços para convalescença e bem-estar
3 - Serviços residenciais ou residenciais e diurnos para pessoas com perturbações mentais
4 - Serviços diurnos para pessoas com perturbações mentais
5 - Serviços territoriais integrados para pessoas com perturbações mentais
6 - Serviços residenciais ou residenciais e diurnos para pessoas deficientes
7 - Serviços diurnos para pessoas deficientes
8 - Serviços territoriais integrados para pessoas deficientes
9 - Serviços residenciais ou residenciais e diurnos para pessoas idosas
10 - Serviços diurnos para pessoas idosas
11 - Serviços residenciais ou residenciais e diurnos para pessoas com dificuldades económicas e sociais
12 - Serviços diurnos para pessoas com dificuldades económicas e sociais
13 - Serviços para menores com dificuldades comportamentais e/ou familiares
14 - Comunidades terapêuticas para pessoas dependentes

Família Hospitaleira de S. João de Deus Trabalhadores no quadro de pessoal *



15

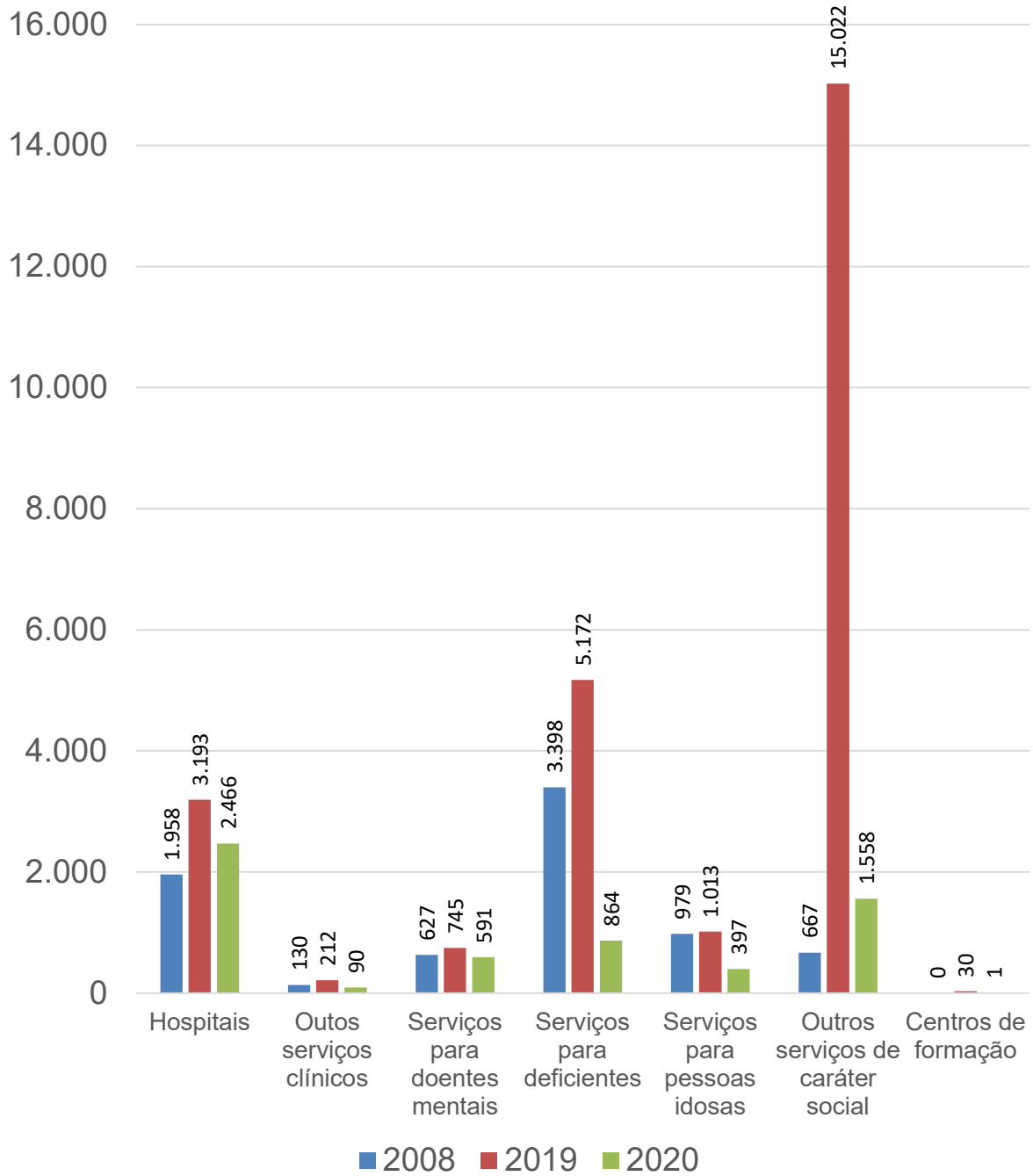
Família Hospitaleira de S. João de Deus Número de voluntários



* Pessoas, não lugares de trabalho

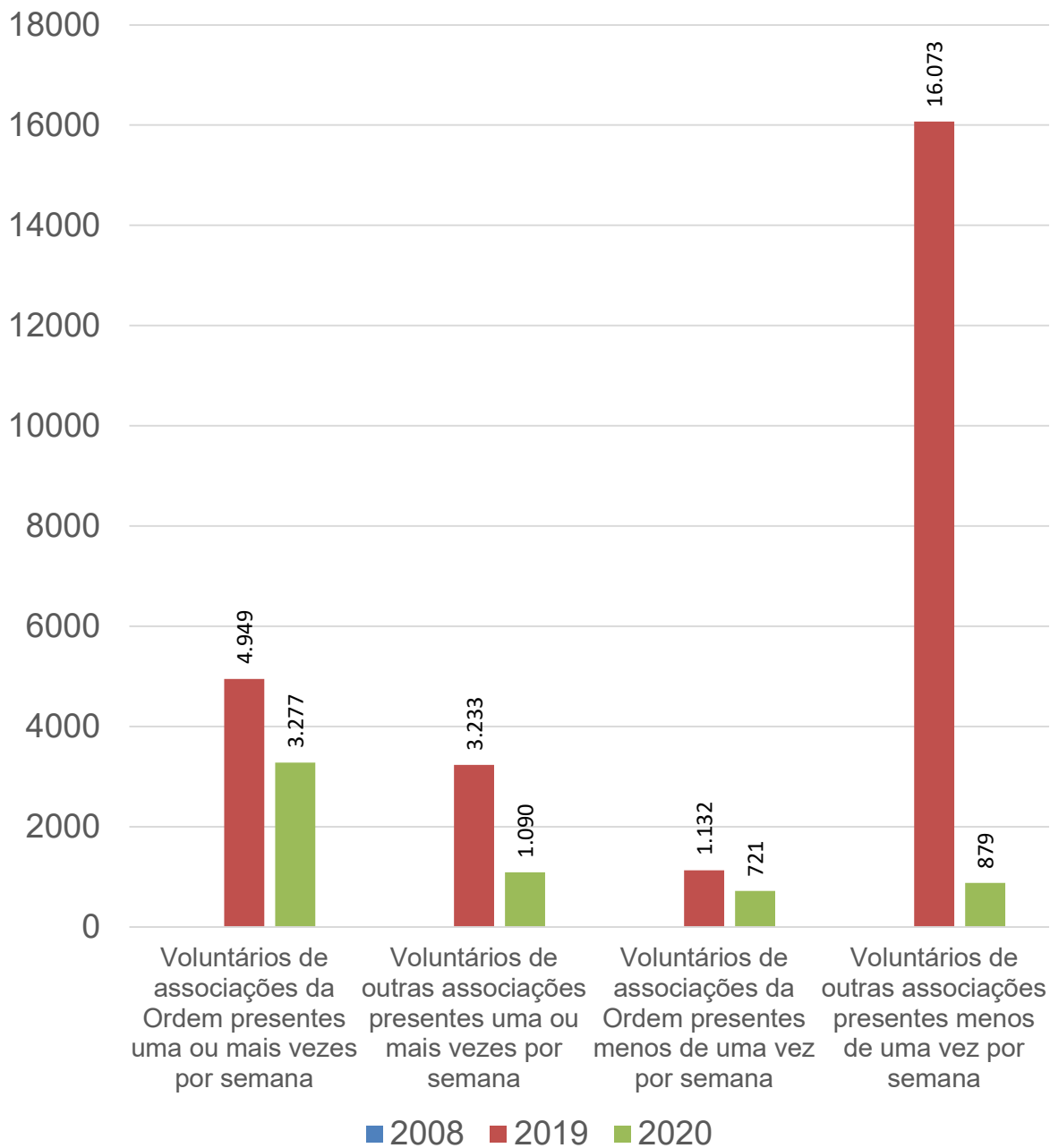
Família Hospitaleira de S. João de Deus

Voluntários, por categoria assistencial

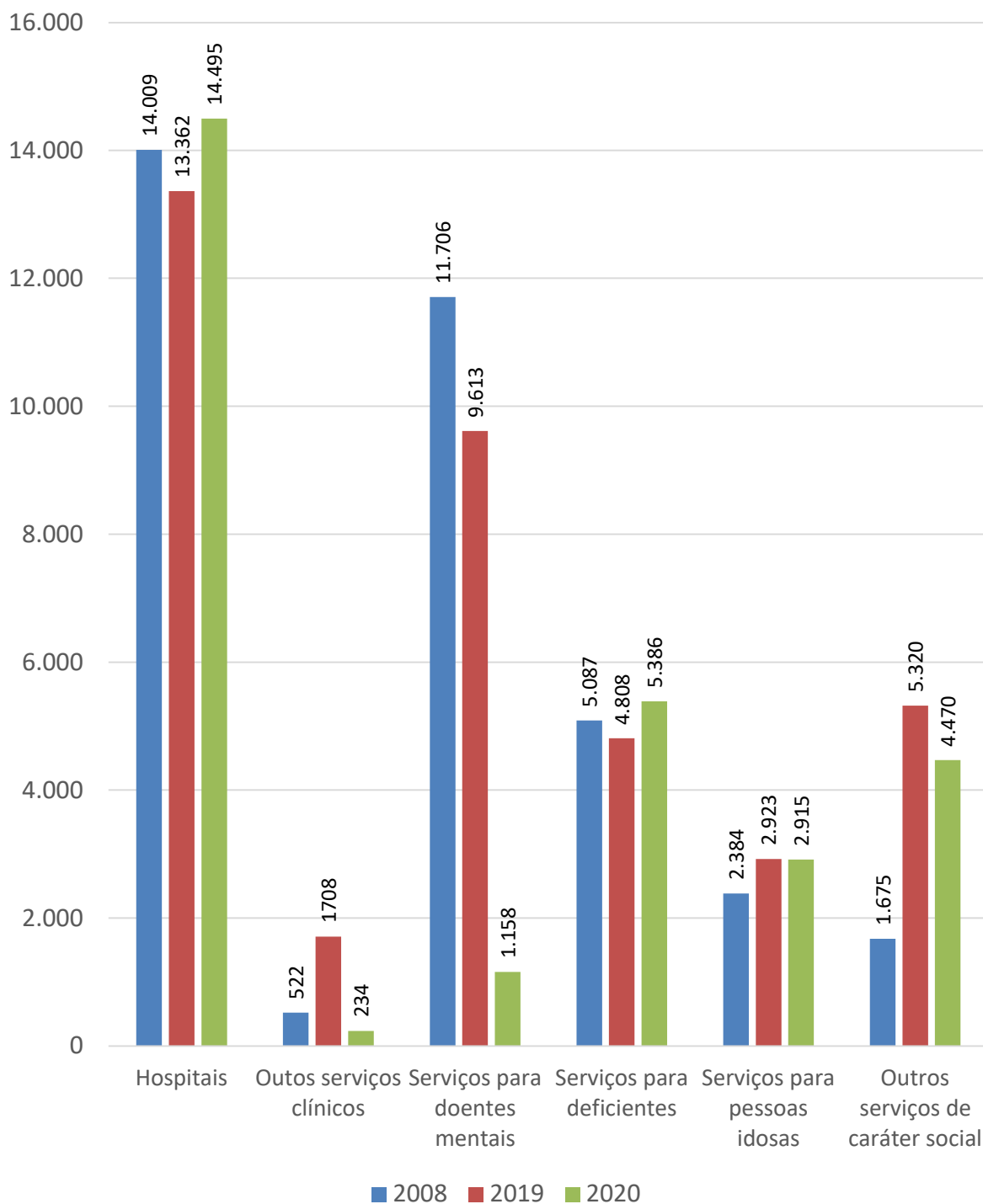


Família Hospitaleira de S. João de Deus

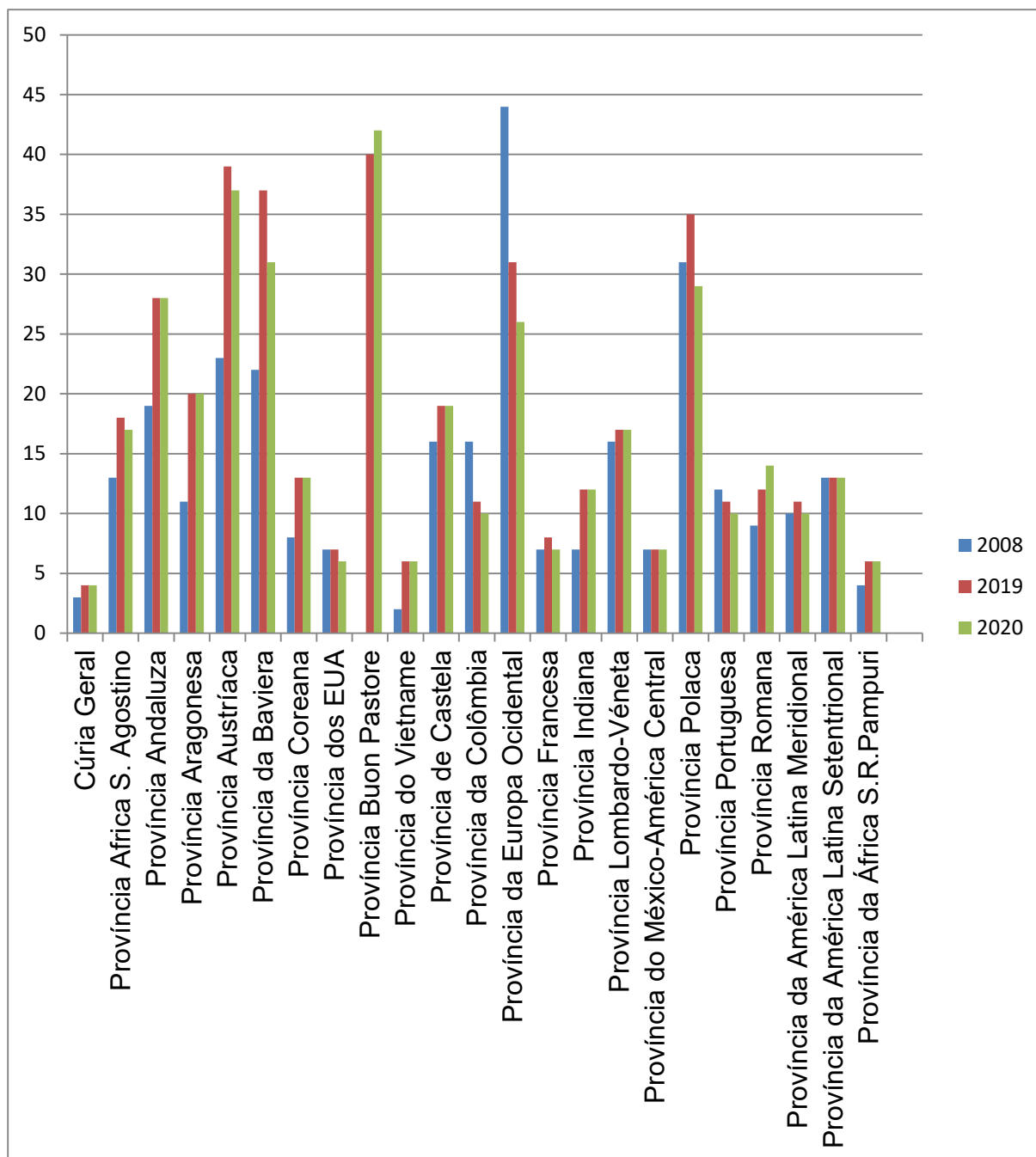
Voluntários: frequência da sua presença



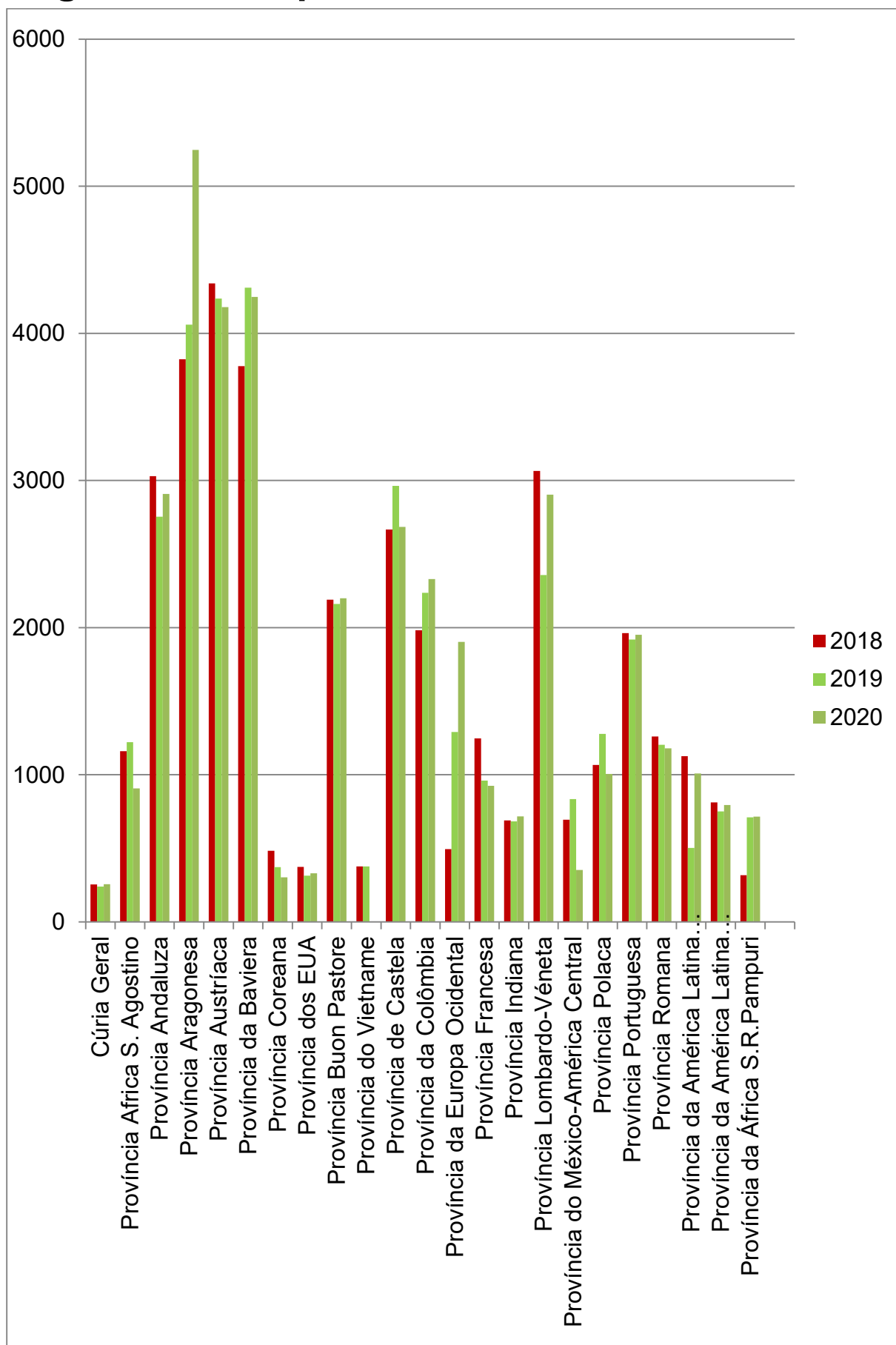
Lugares-cama, por categoria assistencial



Número dos centros, por Província

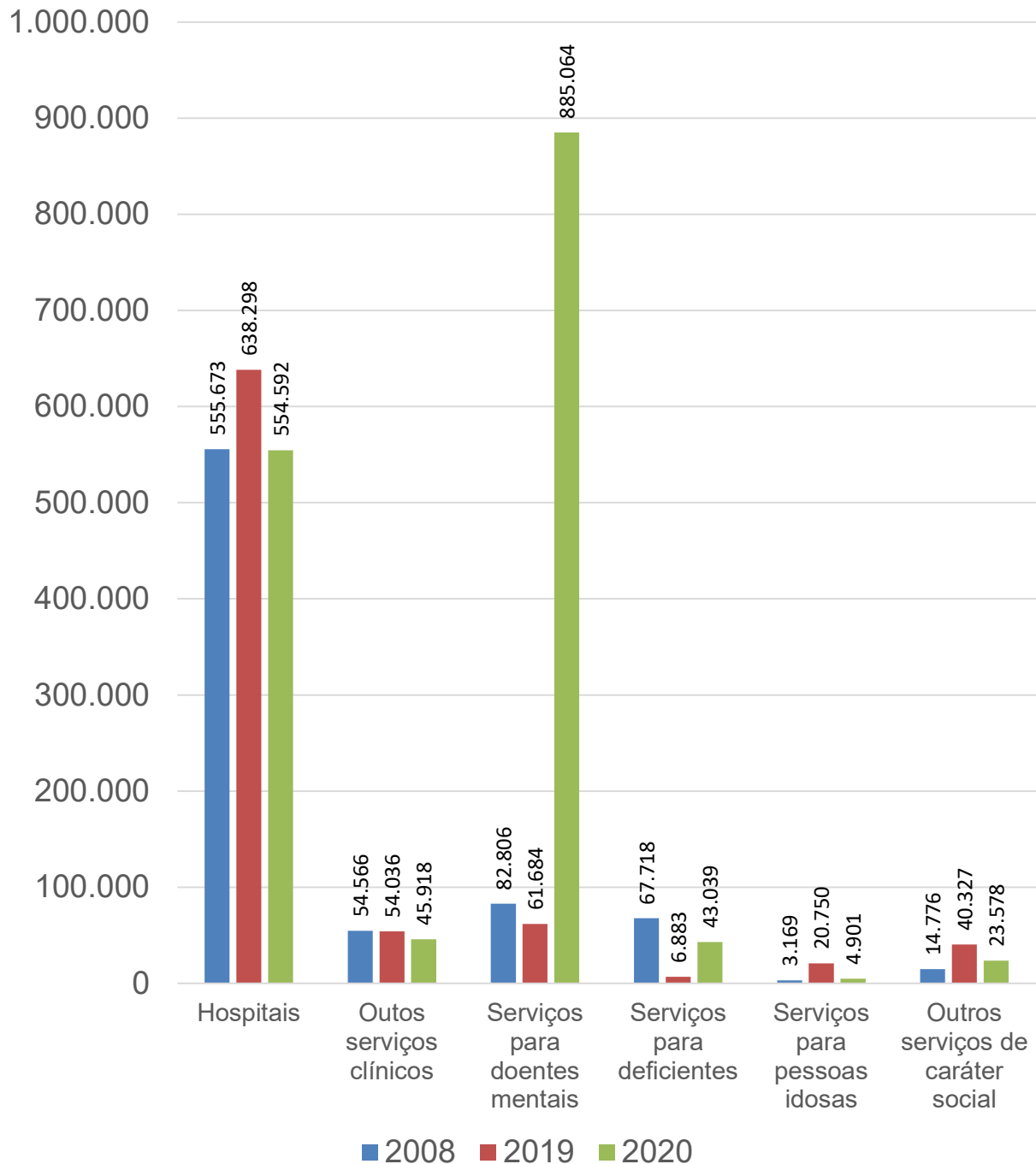


Lugares-cama, por Província

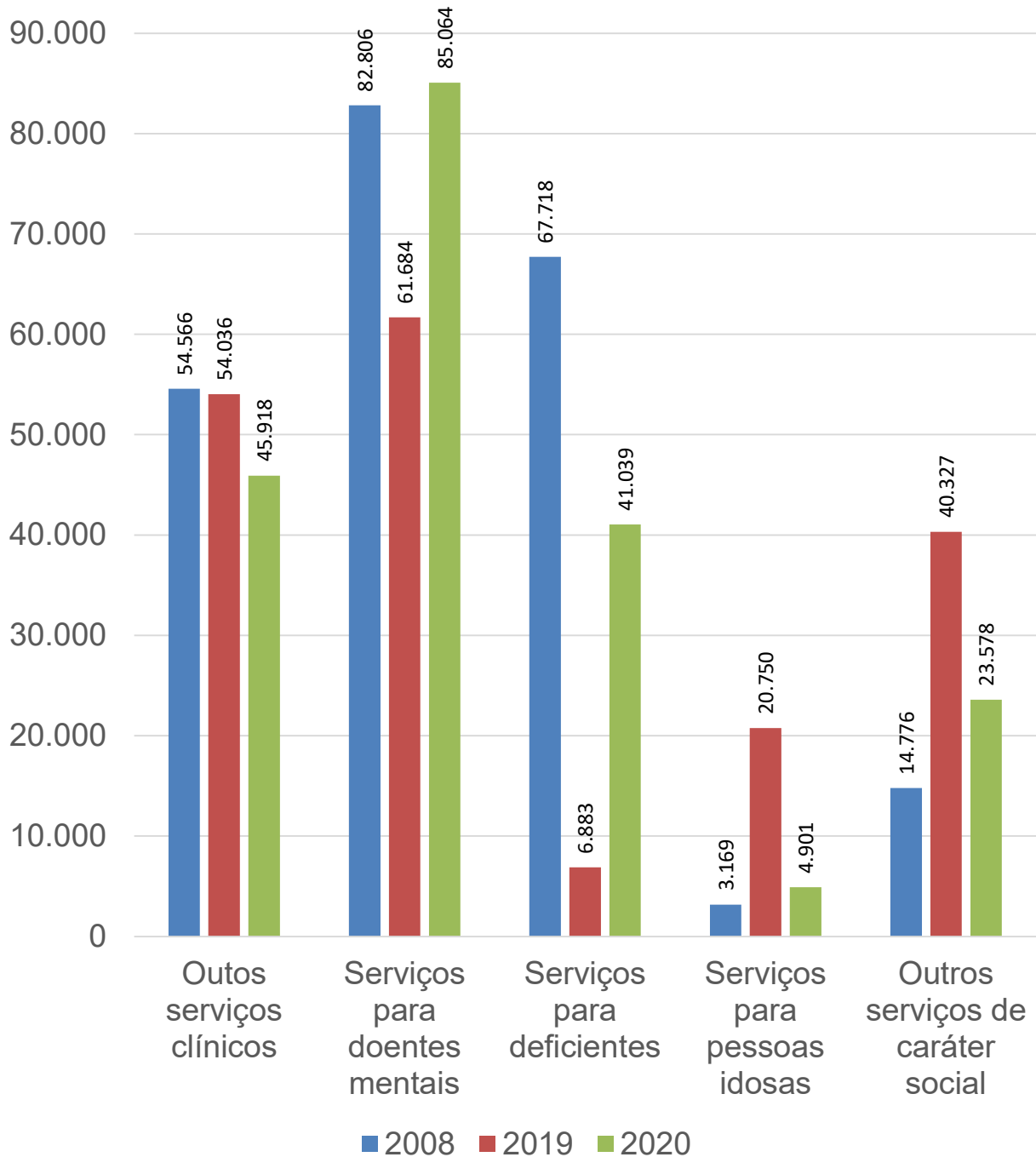


Número dos utentes internados, por categoria assistencial

(exceto internamentos em *hospital diurno, day care e day surgery* – ver páginas 23, 24)

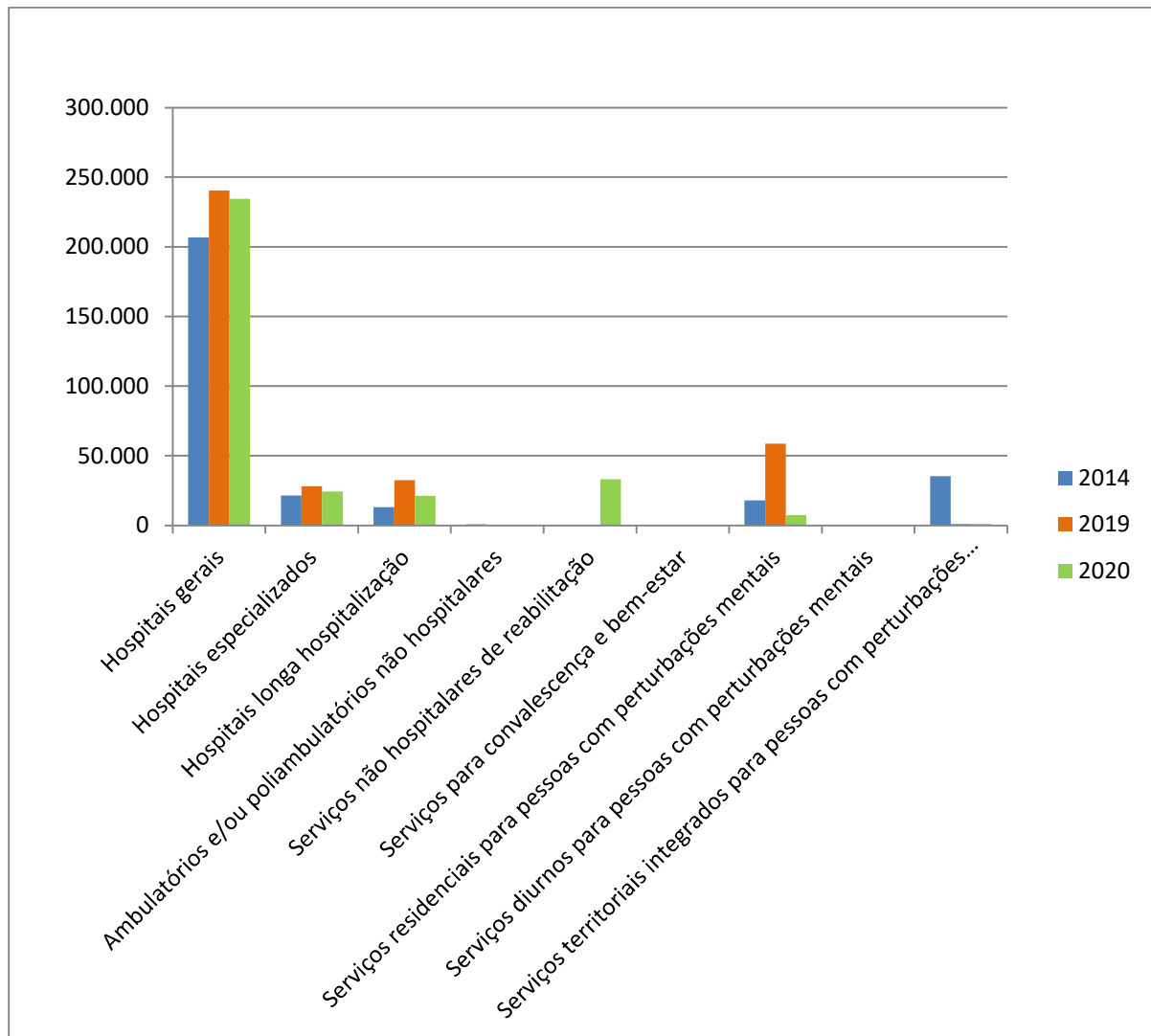


Número de utentes internados, por categoria assistencial, exceto hospitalais



Hospital diurno, *Day Care* e *Day Surgery*

Em 2020 foram efetuados 321.228 internamentos nos regimes de Hospital diurno, *Day Care* e *Day Surgery*



Hospital diurno, *Day Care* e *Day Surgery*

(exceto hospitais gerais)

